



บินตรง
เชียงใหม่

QINGDAO

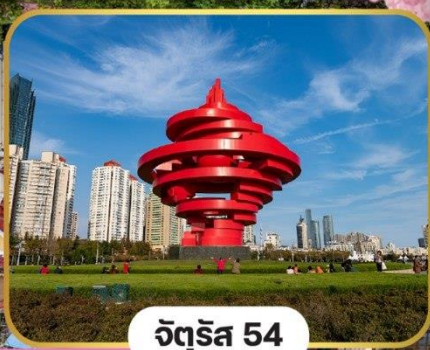
เชียงใหม่-คุนหมิง-ซิงเต่า



เดินทาง
23 - 27 เมษายน 2569



สวนสาธารณะจงซาน



จัตุรัส 54



FREE! เบียร์ซิงเต่า
ท่านละ 1 แก้ว

ถนนริมหาด | คบเพลิงหมายเลข 8 | ประตูแห่งโชคกลาง | เขียนไถมาร์เก็ต
ถนนโบราณเฉาหยาง | ประติมากรรมวาทะไทยต้น | ย่านซาจื่อไซ่
พิพิธภัณฑ์โรงเบียร์ | ถนนคนเดินไถตง | สะพานจ้าวเฉียว | ย่านเมืองเก่าเยอรมัน
Zhongshan Park | อดีตที่ทำการสถานีตำรวจเยอรมัน | โบสถ์เซนต์ไมเคิล | จตุรัส 54

เริ่มต้นเพียง
27,999.-

น้ำหนักกระเป๋า 23 Kg. ไป-กลับ | รวมทิปไกด์และคนขับรถเรียบร้อยแล้ว

086-6594464
080-3394598

LINE 086-6594464

Facebook ดาเรต ดวงระแหง
พีดี เอ็กซ์เพรส เชียงใหม่ ทัวร์

ใบอนุญาตประกอบธุรกิจนำเที่ยว เลขที่ 21/00429

ราคาทัวร์รวมค่าที่พักคฤหาสน์ที่ท้องถิ่นและคนขับท่านเรียบร้อยแล้ว

หัวหน้าทัวร์ที่ดูแลคณะจากเมืองไทยตามแต่ท่านจะเห็นสมควร

โปรแกรมอาจจะมีการปรับเปลี่ยนตามความเหมาะสมของสภาพอากาศและฤดูกาล



บินตรงเชียงใหม่-คุนหมิง-ชิงเต่า

ชมวิวทะเล จิบเบียร์ สัมผัสเมืองยุโรปแห่งจีน 5 วัน 4 คืน

เดินทาง 23-27 เมษายน 2569

โดยสารการบิน CHINA EASTERN



	โปรแกรมการเดินทาง	เช้า	เที่ยง	ค่ำ	โรงแรมที่พัก
1	ทำอากาศยานนานาชาติเชียงใหม่ – ทำอากาศยานนานาชาติคุนหมิงฉางฉู่ย (MU9640 : 10.05-13.00) – วัดหยวนทง – ถนนคนเดินหนานผิงเจีย+POP MART+ซุ้มประตูม้าทองไก่หยก – ที่พัก	☉	☉	☉	Days Inn Kunming Changshui Airport ระดับ 4 ดาวหรือเทียบเท่า
2	ทำอากาศยานนานาชาติคุนหมิงฉางฉู่ย – ทำอากาศยานนานาชาติชิงเต่าเจียวตง (MU9691 : 06.45-12.50) – เมืองเยียนไถ – เมืองเวย์ไห่ – ถนนริมหาด คบเพลิงหมายเลข 8 – ประตูแห่งโชคกลาง – เยียนไถไนท์มาร์เก็ต	☉	☉	☉	Aloft Haiyang Hotel ระดับ 4 ดาวหรือเทียบเท่า
3	ถนนโบราณเฉาหยาง – ประติมากรรมวาฬเกยตื้นผู้โดดเดี่ยว – เมืองชิงเต่า – ซาจื่อโซ่ว – พิพิธภัณฑ์เบียร์ชิงเต่า (ลิ้มรสเบียร์ชิงเต่า ท่านละ 1 แก้ว) – ถนนคนเดินไถตง	☉	☉	☉	Holiday Inn Express Qingdao Chengyang Centralระดับ 4 ดาวหรือเทียบเท่า
4	สะพานจ้านเจียว – ย่านเมืองเก่าเยอรมัน – Zhongshan Park – ตรอกกว้างชิง – ถนนจงซาน – อดีตที่ทำการสถานีตำรวจเยอรมัน – โบสถ์เซนต์ไมเคิล – จัตุรัส 54	☉	☉	☉	Holiday Inn Express Qingdao Chengyang Centralระดับ 4 ดาวหรือเทียบเท่า
5	ทำอากาศยานนานาชาติชิงเต่าเจียวตง – ทำอากาศยานนานาชาติคุนหมิงฉางฉู่ย (MU5685 : 08.55-12.35 น.) – ทำอากาศยานนานาชาติเชียงใหม่ (MU9616 : 14.25-15.20)	☉	X	X	



ทำอากาศยานนานาชาติเชียงใหม่ – ทำอากาศยานนานาชาติคุนหมิงฉางชู่ย (MU9640 :
วันแรก 10.05-13.00) – วัดหยวนทง – ถนนคนเดินหนานผิงเจีย+POP MART+ชุ่มประตุม้าทองไก่
หยก – ที่พัก วันพฤหัสบดี ที่ 23 เม.ย. 69

07.00 น. คณะพร้อมกันที่ ทำอากาศยานนานาชาติเชียงใหม่ เคาน์เตอร์สายการบิน **CHINA EASTERN** โดยมีเจ้าหน้าที่ คอยให้การต้อนรับ และอำนวยความสะดวกก่อนขึ้นเครื่อง
☉ บริการอาหารเช้าแบบ **BOX SET (มื้อที่ 1)**

10.05 น. ออกเดินทางสู่ ทำอากาศยานนานาชาติคุนหมิงฉางชู่ย ประเทศจีน โดยสายการบิน **CHINA EASTERN เที่ยวบินที่ MU9640**

13.00 น. เดินทางถึง ทำอากาศยานนานาชาติคุนหมิงฉางชู่ย ประเทศจีน เวลาท้องถิ่นเร็วกว่าประเทศไทย 1 ชั่วโมง (เพื่อความสะดวกในการนัดหมาย กรุณาปรับนาฬิกาของท่านเป็นเวลาท้องถิ่น) จากนั้นนำท่านผ่านพิธีการตรวจคนเข้าเมืองและศุลกากร รับสัมภาระ พับมัดคุเตศก์ท้องถิ่นและรถบัสปรับอากาศรับท่าน

กลางวัน ☉ บริการอาหารกลางวันแบบ **BOX SET (มื้อที่ 2)**
คุนหมิง เมืองเอกของมณฑลยูนนาน ได้รับฉายา “เมืองแห่งฤดูใบไม้ผลิ” เพราะอากาศเย็นสบายตลอดปี เมืองมีความทันสมัยควบคู่กับเสน่ห์ดั้งเดิมของวัดเก่าและย่านโบราณ อีกทั้งยังเป็นศูนย์กลางวัฒนธรรมชนเผ่าต่าง ๆ ในยูนนาน และเป็นจุดเริ่มต้นสู่สถานที่ท่องเที่ยวธรรมชาติอันงดงามทั่วมณฑล





นำทุกท่านเข้าชม **วัดหยวนทอง** อารามทางพระพุทธศาสนาที่ใหญ่ที่สุดในคุนหมิงอายุเก่าแก่กว่า 1,200 ปี สร้างขึ้นมาตั้งแต่สมัยราชวงศ์ถัง เป็นวัดที่ใหญ่และเก่าแก่ของมณฑลยูนนาน ภายในวัดตกแต่งร่มรื่นสวยงามกลางลานมีสระน้ำขนาดใหญ่ มีสะพานข้ามไปสู่ศาลาแปดเหลี่ยมกลางสระด้านหลัง ภายในวัดเป็นศูนย์กลางของพระพุทธศาสนาถึง 3 นิกาย ได้แก่ นิกายมหายาน นิกายหินยาน และนิกายลามาของทิเบต



อิสระเดินเล่น **ถนนหนานผิงเจีย** ถนนช้อปปิ้งเก่าแก่ใจกลางเมืองคุนหมิง มีประวัติยาวนานกว่า 100 ปี เป็นย่านค้าขายสำคัญของคนเมือง ตั้งแต่สินค้าพื้นเมืองไปจนถึงแฟชั่นและของที่ระลึก ท่านสามารถเพลิดเพลินกับการเดินชมร้านค้าและสัมผัสวิถีชีวิตชาวเมืองอย่างใกล้ชิด





แวะ **POPMART** ร้านค้าของเล่นสะสมและฟิกเกอร์ยอดนิยมนานาชาติ ก่อตั้งขึ้นในจีนช่วงต้นทศวรรษ 2010s เป็นที่รู้จักในด้านดีไซน์สุดน่ารักและลิขสิทธิ์แท้ มีหลายคาแรคเตอร์ให้ท่านได้เลือกซื้อ อาทิ Skull Panda, Molly, Disneys, Cry Baby ท่านสามารถเลือกซื้อของสะสมและของที่ระลึกเป็นของฝากหรือเก็บสะสมได้ตามอัธยาศัย



เยี่ยมชม **ประตูม้าทองไถ่หยก** สัญลักษณ์สำคัญของเมืองคุนหมิง สร้างขึ้นในสมัยราชวงศ์หมิง เพื่อเป็นประตูเมืองและเครื่องหมายแสดงความเจริญรุ่งเรือง ตัวประตูประดับด้วยม้าและไถ่แกะสลักทองคำและหยก เป็นสถาปัตยกรรมจีนโบราณที่สะท้อนวัฒนธรรมและความเชื่อท้องถิ่น



ค่าที่พัก 10) รับประทานอาหารค่ำ ณ ร้านอาหาร (มื้อที่ 3)
 โรงแรมใกล้สนามบินคุนหมิง ระดับ 4 ดาวหรือเทียบเท่า **แจ้งให้ทราบภายหลัง**
 ★★★★★



ทำอากาศยานนานาชาติคุนหมิงฉางฉู่ย – ทำอากาศยานนานาชาติชิงเต่าเจียวตง
 วันที่สอง (MU9691 : 06.45-12.50) – เมืองเวย์ไห่ – ถนนริมหาด คบเพลิงหมายเลข 8 – ประตูแห่ง
 โชคลาภ – เมืองเยียนไห่ – เยียนไห่ไนท์มาร์เก็ต วันศุกร์ ที่ 24 เม.ย. 69

- เช้า** ๑๐ | บริการอาหารเช้าแบบ **BOX SET (มื้อที่ 4)**
- 04.00 น.** เช็ดเอ้าท์พร้อมกระเป๋าสัมภาระ ออกเดินทางสู่ **ทำอากาศยานนานาชาติคุนหมิงฉางฉู่ย**
- 06.45 น.** ออกเดินทางสู่ **ทำอากาศยานนานาชาติชิงเต่าเจียวตง** โดยสายการบิน **CHINA EASTERN**
เที่ยวบินที่ MU9691
- 12.50 น.** เดินทางถึง **เมืองชิงเต่า** เมืองท่าชายทะเลชื่อดังทางตะวันออกของจีน เป็นเมืองที่ผสมผสาน
 เสน่ห์แบบยุโรปเข้ากับวัฒนธรรมจีนได้อย่างลงตัว นอกจากนี้ ชิงเต่ายังเป็นบ้านเกิดของ เบียร์
 Tsingtao เบียร์ระดับโลกที่ผลิตจากแหล่งน้ำธรรมชาติบริเวณภูเขาลาวซาน ให้ผู้มาเยือนได้
 ศึกษาประวัติความเป็นมา ชิมเบียร์สด และสัมผัสบรรยากาศบรูเวอรี่แบบดั้งเดิม หลังผ่านพิธีการ
 ตรวจคนเข้าเมืองพร้อมรับกระเป๋าสัมภาระเรียบร้อยแล้ว ไกด์ท้องถิ่นและคนขับรถรอรับทุกท่าน
- กลางวัน** ๑๐ | บริการอาหารกลางวันแบบ **BOX SET (มื้อที่ 5)**



จากนั้นเดินทางต่อสู่ **เมืองเวย์ไห่** เมืองชายฝั่งที่ได้รับการยกย่องว่า “สะอาดที่สุดในจีน” ด้วย
 ต้นไม้หนึบพันเรียงรายตลอดถนน บวกกับความเป็นระเบียบของเมือง ทำให้ผู้มาเยือนสัมผัสได้ถึง
 ความผ่อนคลายตั้งแต่ก้าวแรก เมืองนี้รายล้อมด้วยท้องทะเลสีฟ้า หาดทรายยาว และ
 สวนสาธารณะริมทะเลที่เปิดโล่งรับลมเย็นจากทะเลเหลือง นอกจากนี้ เวย์ไห่ยังเป็นจุด
 ยุทธศาสตร์ทางทะเล ทำให้เต็มไปด้วยประวัติศาสตร์เรื่องการค้าทางทะเลและเส้นทาง
 ต่างประเทศมายาวนาน (ใช้เวลาเดินทางประมาณ 3 ชั่วโมง)



นำท่านเช็คอิน **ถนนคบเพลิงสายที่แปด** มุมลับสุดปังที่ใครๆ ก็ต้องเช็คอิน ถนนเส้นเล็กๆ ที่ทอดยาวลงไปจนสุดสายตา บรรจบกับเส้นขอบฟ้าและผืนน้ำทะเลสีครามสดใส จุดเช็คอินที่โด่งดังที่สุดในโลกโซเชียลของเมืองเว่ยไห่ มณฑลซานตง จนได้รับฉายาว่าเป็น "คามาคูระแห่งเมืองจีน" ด้วยบรรยากาศที่ราวกับหลุดออกมาจากฉากในการ์ตูนอนิเมะญี่ปุ่น



นำท่านสู่ **ประตูแห่งโซคลาก** แลนด์มาร์กสำคัญของเว่ยไห่ สัญลักษณ์แห่งความรุ่งเรืองและความสุขของชาวเมือง สร้างเพื่อเฉลิมฉลองครบรอบ 100 ปีการเปิดท่าเรือ โครงสร้างสูงตระหง่าน



คล้ายกรอบรูปขนาดใหญ่ โอบล้อมทิวทัศน์ทะเลและเกาะหลีวกง ยามพระอาทิตย์ขึ้น-ตก แสงสีทองลอดผ่านช่องประตู ทำให้เป็นจุดถ่ายภาพยอดนิยม



เปิดประสบการณ์ **นั่งรถชมวิวยะไข่ให้แบบพาโนรามา** บนรถบัสสุดชิค สัมผัสเสน่ห์ของเวไข่เมืองชายทะเลที่งดงามราวกับภาพวาดได้อย่างเต็มตาและน่าประทับใจที่สุดกับ "รถบัสชมวิวยะไข่พาโนรามา" ที่จะพาคุณลัดเลาะไปตามเส้นทางเลียบชายฝั่งที่สวยงามที่สุด เผยให้เห็นทัศนียภาพของภูเขาที่โอบล้อมทะเลสีคราม ชายหาดสีทอง และแลนด์มาร์คสำคัญต่างๆ ที่ผสมผสานกันอย่างลงตัว รถมินิบัสสีสันสดใส ทุกคันถูกออกแบบมาเพื่อมอบประสบการณ์การเดินทางที่น่าจดจำ พร้อมบริการไกด์บรรยายเรื่องราวที่น่าสนใจตลอดเส้นทาง ให้คุณได้ซึมซับความงามและวัฒนธรรมของเวไข่ให้ได้อย่างลึกซึ้งและสะดวกสบายที่สุด



นำท่านเดินทางสู่ **เมืองเยียนไถ** เมืองท่าริมทะเลตอนเหนือของมณฑลซานตง เป็นเมืองที่อบอวลด้วยเสน่ห์ของชายฝั่งทะเลเหลือง มีอากาศเย็นสบายตลอดปี บรรยากาศเงียบสงบสะอาดตา และยังขึ้นชื่อว่าเป็นเมืองที่มีคุณภาพชีวิตดีติดอันดับต้น ๆ ของจีน เมืองนี้มีทั้งสวนสาธารณะริมทะเล



ถนนคนเดิน อ่าวสวย น้ำทะเลสีฟ้าใส และบรรยากาศชิลๆ เหมาะกับการพักผ่อนอย่างแท้จริง (ใช้เวลาเดินทางประมาณ 3 ชั่วโมง)



ค่า ๒๐๑ รับประทานอาหารค่ำ ณ ร้านอาหาร (มื้อที่ 6)

เดินเล่น เยียนไทไนท์มาร์เก็ต เต็มไปด้วยอาหารทะเลสด ๆ ทั้งปั้งย่าง นึ่ง ผัด และเมนูพื้นเมือง สไตส์ชาวประมง รวมถึงของกินเล่นที่หาชิมได้เฉพาะในมณฑลซานตง เช่น แป้งทอดซานตง ไก่ย่างเครื่องเทศ ปลาหมึกเสียบไม้ กลิ่นหอมไปทั่วตลาด สองข้างทางมีร้านขายของฝาก งานแฮนด์เมด ของใช้ท้องถิ่น รวมถึงการแสดงดนตรีสดที่สร้างบรรยากาศให้การเดินตลาดยามค่ำคึกคัก และมีชีวิตชีวา



ที่พัก Aloft Haiyang Hotel ระดับ 4 ดาวหรือเทียบเท่า



ถนนโบราณเฉาหยาง – ประติมากรรมวาฬเกยตื้นผู้โดดเดี่ยว – เมืองชิงเต่า – ซาจีอู๋เซว –
วันที่สาม พิพิธภัณฑ์เบียร์ชิงเต่า (ลิ้มรสเบียร์ชิงเต่า ท่านละ 1 แก้ว) – ถนนคนเดินไถตง
วันเสาร์ ที่ 25 เม.ย. 69

เช้า ๑๐ รับประทานอาหารเช้า ณ ห้องอาหารของโรงแรม (มื้อที่ 7)

นำท่านเดินเล่นบน ถนนโบราณเฉาหยาง ถนนเก่าแก่ที่เต็มไปด้วยอาคารสถาปัตยกรรมแบบ
ยุโรปยุคเก่า ร้านค้าเล็ก ๆ ร้านกาแฟ และของฝากพื้นเมือง บรรยากาศย้อนยุค ชวนให้ท่านได้
เพลิดเพลินกับการถ่ายภาพและสำรวจวิถีชีวิตดั้งเดิมของเมือง



แวะชม ประติมากรรมวาฬเกยตื้นผู้โดดเดี่ยว แลนด์มาร์กศิลปะริมทะเลอันโดดเด่นที่สร้าง
สัญลักษณ์ให้เมืองริมฝั่งทะเลนี้ นักท่องเที่ยวมักมาเก็บภาพคู่กับผลงานศิลปะชิ้นเอก พร้อมชมวิว
ทะเลเปิดที่สวยงามรอบด้าน



กลางวัน ๑๐ รับประทานอาหารกลางวัน ณ ร้านอาหาร (มื้อที่ 8)

จากนั้นเดินทางกลับสู่ เมืองชิงเต่า (ใช้เวลาเดินทางประมาณ 3 ชั่วโมง)



เดินทางสู่ **ซาจื่อโซ่ว** หมู่บ้านชาวประมงบรรยากาศเงียบสงบในเขตเหลาซาน ให้ท่านได้สัมผัส
วิถีเรียบง่ายท่ามกลางท้องทะเลสีฟ้าสดใส ที่นี่คือโลกอีกใบหนึ่งของชิงเต่า ที่ซึ่งกลิ่นอายทะเล
เสียงเรือประมงที่ค่อย ๆ เข้าจอดเทียบท่า และบ้านเรือนสีสันสดใสที่เรียงตัวตามแนวชายฝั่ง



นำท่านเปิดประตูสู่ตำนานเบียร์กว่า 100 ปี ณ **พิพิธภัณฑน์เบียร์ชิงเต่า** แหล่งกำเนิดของเบียร์ชื่อดังระดับโลกที่ผสมผสานมรดกการผลิตเบียร์จากเยอรมนี (ตั้งแต่ปี ค.ศ. 1903) เข้ากับวัฒนธรรมจีนอย่างลงตัว ภายในนำท่านย้อนเวลาไปในอาคารอิฐแดงสไตล์โกธิก ชมประวัติศาสตร์การผลิตเบียร์ในยุคแรก พร้อมเครื่องจักรทองแดงขนาดใหญ่ที่เคยใช้งานจริง กลิ่นหอมของมอลต์และฮอปส์ที่อบอวลทั่วอาคารช่วยเพิ่มบรรยากาศระหว่างการเดินชม ก่อนปิดท้ายด้วยไฮไลท์พิเศษ **ลิ้มรสเบียร์ชิงเต่าสดจากถังหมัก ต้นตำรับแท้ (ท่านละ 1 แก้ว)** มอบประสบการณ์สดใหม่ที่หาชิมได้เฉพาะที่นี่เท่านั้น

หมายเหตุ : สำหรับผู้เดินทางที่อายุต่ำกว่า 18 ปี หรือไม่สะดวกขับรถเครื่องดีเซลแอลกอฮอล์ จะมีเครื่องดีเซลอัตโนมัติแอลกอฮอล์ให้บริการแทนค่ะ





คำ ๑๐) รับประทานอาหารค่ำ ณ ร้านอาหาร (มื้อที่ ๑)
ปิดท้ายด้วย **ถนนคนเดินไถตง** ถนนช้อปปิ้งที่คึกคักที่สุดของชิงเต่า เต็มไปด้วยร้านค้าแฟชั่น
ร้านอาหารพื้นเมือง คาเฟ่ และสตรีทฟู้ด ให้ท่านได้เดินเล่น ช้อปปิ้ง และลิ้มลองอาหารทะเลสด



ที่พัก **Holiday Inn Express Qingdao Chengyang Central** ระดับ 4 ดาวหรือเทียบเท่า



สะพานจ้านเจียว – ย่านเมืองเก่าเยอรมัน – Zhongshan Park – ตรอกกว้างซิง – ถนนจง
วันที่สี่ ซาน – อดีตที่ทำการสถานีตำรวจเยอรมัน – โบสถ์เซนต์ไมเคิล – จัตุรัส 54

วันอาทิตย์ ที่ 26 เม.ย. 69

เช้า ๑๐) รับประทานอาหารเช้า ณ ห้องอาหารของโรงแรม (มื้อที่ 10)

นำท่านชม **สะพานจ้านเจียว** แลนด์มาร์กสำคัญริมทะเลของชิงเต่า จุดถ่ายภาพยอดนิยมที่มองเห็นวิวทะเลกว้าง พร้อมอาคารหอศาลา “ฮู่หลานกั่ง” อันเป็นเอกลักษณ์ประจำเมือง



จากนั้นเดินทางสู่ **ย่านเมืองเก่าเยอรมัน** เขตประวัติศาสตร์ที่สะท้อนเรื่องราวสมัยยุคล่าอาณานิคม อาคารสไตล์ยุโรปเก่าแก่เรียงรายสองฝั่งถนน สร้างบรรยากาศเสมือนเดินอยู่เมืองยุโรปขนาดย่อมในเอเชีย



กลางวัน ๑๑) รับประทานอาหารกลางวัน ณ ร้านอาหาร (มื้อที่ 11)

นำทุกท่านชมสวนดอกซากุระ ณ สวนสาธารณะ ใจกลางเมืองชิงเต่า **สวนจงซาน** สวนสาธารณะที่ขึ้นชื่อว่าเป็นจุดชมซากุระที่สวยงามที่สุดแห่งหนึ่งในเมืองชิงเต่า ยาวนานกว่า 80 ปีมาแล้ว ชาวเมืองรู้ นักท่องเที่ยวรู้ว่าที่นี่สวยงามขนาดไหน ตลอดทางเดินที่ทอดยาวกว่า 600 เมตร เราจะเห็นต้นซากุระสีชมพูและสีขาวผลิบานมากกว่า 2 หมื่นต้น ชวนให้บรรยากาศโรแมนติกยิ่ง



กว่าเดิม แคมพิเศษตรงที่มีซากุระบางสายพันธุ์ออกดอกเป็นสีเขียวด้วย ใครอยากชมความพิเศษแบบนี้ต้องมาที่นี่เลย

หมายเหตุ: การชมดอกซากุระที่สวนจงซาน ขึ้นอยู่กับสภาพอากาศและธรรมชาติของแต่ละปี ทางบริษัทฯ ไม่สามารถรับประกันช่วงเวลาการบานได้ และขอสงวนสิทธิ์ในการปรับเปลี่ยน หรือสลับรายการท่องเที่ยวตามความเหมาะสม



แวะเดินเล่นที่ **ตรอกกว้างซิง** ตรอกเล็กบรรยากาศคลาสสิก เต็มไปด้วยร้านขนมพื้นเมือง คาเฟ่ และร้านค้าท้องถิ่น ให้ท่านได้สัมผัสเสน่ห์แบบ Retro ของซิงเต่า ต่อด้วยการชม ถนนจงซาน ถนนสายประวัติศาสตร์ที่รายล้อมด้วยอาคารเก่าแก่ในสไตล์เยอรมันซึ่งยังคงได้รับการอนุรักษ์ไว้อย่างสมบูรณ์



ถนนจงซาน ถนนสายประวัติศาสตร์ไม่ไกลจากตรอกกว้างซิง พาท่านย้อนสู่ยุคแรกเริ่มของซิงเต่า ท่ามกลางอาคารสไตล์ยุโรปที่ได้รับอิทธิพลจากเยอรมัน สองข้างทางเต็มไปด้วยร้านค้า คาเฟ่



และร้านอาหารท้องถิ่นที่ผสมผสานเสน่ห์คลาสสิกเข้ากับความสะดวกสบายอย่างลงตัว จึงกลายเป็นอีกหนึ่งจุดเช็คอินที่สะท้อนเอกลักษณ์ของเมืองชิงเต่าได้อย่างชัดเจน



นำชม **อดีตที่ทำการสถานีตำรวจเยอรมัน** อาคารสถาปัตยกรรมสไตล์ยุโรปที่ยังคงโครงสร้างเดิมไว้ เป็นหลักฐานสำคัญของอดีตการปกครองเมืองชิงเต่าในยุคอาณานิคม



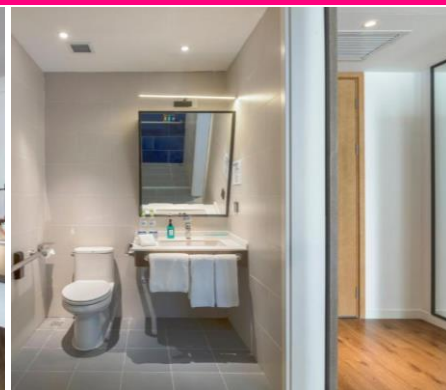
ถัดมาเยี่ยมชม **โบสถ์เซนต์ไมเคิล** โบสถ์คาทอลิกสไตล์โกธิค-โรมัน จุดแลนด์มาร์กถ่ายภาพยอดนิยม โดดเด่นด้วยยอดหอค้อยคู่สีแดงและกำแพงหินอ่อน ให้ความรู้สึกเหมือนอยู่ยุโรปอย่างแท้จริง



คำ ๑๐) รับประทานอาหารค่ำ ณ ร้านอาหาร (มื้อที่ 12)
ปิดท้ายที่ **จัตุรัส 54** สัญลักษณ์แห่งความทันสมัยของชิงเต่า รายล้อมด้วยทะเลสาบสีฟ้าและ
ประติมากรรม “พายุหมุน” สีแดงสะดุดตา เป็นลานกว้างที่เหมาะสมแก่การเล่นและชมบรรยากาศ
ริมน้ำยามเย็น



ที่พัก **Holiday Inn Express Qingdao Chengyang Central** ระดับ 4 ดาวหรือเทียบเท่า



วันที่ห้า ทำอากาศยานนานาชาติชิงเต่าเจียวตง – ทำอากาศยานนานาชาติคุนหมิงฉางชู่ย (MU5685 : 08.55-12.35 น.) – ทำอากาศยานนานาชาติเชียงใหม่ (MU9616 : 14.25-15.20) วันจันทร์ ที่ 27 เม.ย. 69

- เช้า** ☉ บริการอาหารเช้าแบบ **BOX SET (มื้อที่ 13)**
- 04.00 น.** ทุกท่านพบกัน ณ ล็อบบี้โรงแรม เตรียมเช็คเอาท์พร้อมกระเป๋าสัมภาระ
- 04.30 น.** ออกเดินทางสู่ **ทำอากาศยานนานาชาติชิงเต่าเจียวตง**
- 08.55 น.** อำลาเมืองชิงเต่า เดินทางกลับสู่ **ทำอากาศยานนานาชาติคุนหมิงฉางชู่ย** โดยสายการบิน **CHINA EASTERN** เที่ยวบินที่ **MU5685**
- 12.35 น.** เดินทางถึง **ทำอากาศยานนานาชาติคุนหมิงฉางชู่ย** ประเทศจีน หลังผ่านพิธีการตรวจคนเข้าเมือง ให้ท่านได้พักผ่อนภายในสนามบินรอต่อเครื่อง ****บินแบบ Fly Thru รับกระเป๋าที่ปลายทางได้เลย****
- กลางวัน** อีสรรับประทานอาหารกลางวันตามอัธยาศัยบริเวณสนามบิน
- 14.25 น.** ออกเดินทางสู่ **ทำอากาศยานนานาชาติเชียงใหม่** โดยสายการบิน **CHINA EASTERN** เที่ยวบินที่ **MU9616**
- 15.20 น.** เดินทางกลับถึงทำอากาศยานนานาชาติเชียงใหม่ โดยสวัสดิภาพ

อัตราค่าบริการ		
วันเดินทาง	ราคาผู้ใหญ่ / ท่าน	พักเดี่ยวเพิ่ม
23 - 27 เมษายน 2569	27,999 บาท*+1000	7,900 บาท
ไม่ลงร้านรัฐบาล รวมทิปไกด์ท้องถิ่นและคนขับรถเรียบร้อยแล้ว		

หมายเหตุ : UPDATE! 18/03/69
 *เนื่องจากภาษีน้ำมันของสายการบินมีการปรับเพิ่มขึ้น ทางบริษัทขอปรับราคาทัวร์เพิ่มขึ้นท่านละ 1,000 บาท ต้องขออภัยในความไม่สะดวกมา ณ ที่นี้ และขอขอบคุณลูกค้าทุกท่านที่เข้าใจ



อัตราค่าบริการรวม

- ✓ ค่าตัวโดยสารเครื่องบินไป-กลับ ชั้นประหยัด และน้ำหนักกระเป๋า 23 กิโลกรัม
- ✓ ค่าประกันวินาศภัยเครื่องบินตามเงื่อนไขของแต่ละสายการบิน
- ✓ ค่าที่พักห้องละ 2-3 ท่าน ตามโรงแรมที่ระบุไว้ในรายการ หรือ ระดับเทียบเท่า
 - กรณีห้อง TWIN BED (เตียงเดี่ยว 2 เตียง) ซึ่งโรงแรมไม่มีหรือเต็ม ทางบริษัทขอปรับเป็นห้อง DOUBLE BED แทนโดยมีต้องแจ้งให้ทราบล่วงหน้า
 - หากต้องการห้องพักแบบ DOUBLE BED ซึ่งโรงแรมไม่มีหรือเต็ม ทางบริษัทขอปรับเป็นห้อง TWIN BED แทนโดยมีต้องแจ้งให้ทราบล่วงหน้า เช่นกัน
 - กรณีพักแบบ TRIPLE ROOM 3 ท่าน 1 ห้อง ท่านที่ 3 อาจเป็นเสริมเตียง หรือ SOFA BED หรือ เสริมฟูกที่นอน ทั้งนี้ขึ้นอยู่กับรูปแบบการจัดห้องพักของโรงแรมนั้นๆ
- ✓ ค่าอาหาร ค่าเข้าชม และ ค่ายานพาหนะทุกชนิด ตามที่ระบุไว้ในรายการทัวร์ข้างต้น
- ✓ ค่าทิปมัคคุเทศก์และคนขับรถ
- ✓ ค่าประกันอุบัติเหตุคุ้มครองในระหว่างการเดินทาง วงเงินท่านละ 1,000,000 บาท ตามเงื่อนไขของกรมธรรม์

เงื่อนไขประกันการเดินทาง ค่าประกันอุบัติเหตุและค่ารักษาพยาบาล คุ้มครองเฉพาะกรณีที่ได้รับอุบัติเหตุระหว่างการเดินทาง ไม่คุ้มครองถึงการสูญเสียชีวิตส่วนตัวและไม่คุ้มครองโรค



ประจำตัวของผู้เดินทาง **ลูกค้าท่านใดสนใจซื้อประกันที่ครอบคลุมเรื่องสุขภาพสามารถสอบถาม
ข้อมูลเพิ่มเติมกับทางเจ้าหน้าที่**

อัตราค่าบริการไม่รวม

- ✗ ค่าทำหนังสือเดินทางไทย และเอกสารต่างด้าว
 - ✗ ค่าเอกสารเดินทางเข้าประเทศจีนสำหรับผู้ถือพาสปอร์ตต่างประเทศ
 - ✗ ค่าน้ำหนักกระเป๋าเดินทางในกรณีที่เกิดเกินกว่าสายการบินกำหนด 23 กิโลกรัม / ท่าน / ใบ
 - ✗ ค่าใช้จ่ายส่วนตัวนอกเหนือจากรายการ เช่น ค่าเครื่องดื่ม, ค่าอาหารที่สั่งเพิ่มเอง, ค่าโทรศัพท์, ค่าซักรีด
ๆ ล ๆ
- *สำหรับท่านที่รับประทานอาหารพิเศษ อาหารเจ หรือไม่ทานเนื้อสัตว์ ไม่ทานหมู ไม่ทานไก่ และมีความ
จำเป็นให้ทางบริษัทจัดเตรียมอาหารไว้ให้ท่านเป็นพิเศษนอกเหนือจากที่ระบุจัดไว้ในรายการ ขอสงวน
สิทธิ์ในการเรียกเก็บค่าใช้จ่ายเพิ่มเติมตามจริงหน้างาน
- ✗ ค่าภาษีน้ำมัน ที่สายการบินเรียกเก็บเพิ่มภายหลังจากทางบริษัทฯ ได้ออกตั๋วเครื่องบิน
 - ✗ ค่าภาษีมูลค่าเพิ่ม 7% และหัก ณ ที่จ่าย 3%
 - ✗ ค่าทิปหัวหน้าทัวร์ตามสินน้ำใจของท่าน

เงื่อนไขการให้บริการ

1. การเดินทางในแต่ละครั้งจะต้องมีผู้โดยสารจำนวน 15 ท่านขึ้นไป ถ้าผู้โดยสารไม่ครบจำนวนดังกล่าว ทาง
บริษัทฯ ขอสงวนสิทธิ์ในการเปลี่ยนแปลงราคาหรือยกเลิกการเดินทาง
2. ในกรณีที่ลูกค้าต้องออกตั๋วโดยสารภายในประเทศ กรุณาติดต่อเจ้าหน้าที่ของบริษัทฯ เพื่อเช็คว่ากรุ๊ปมีการ
คอนเฟิร์มเดินทางก่อนทุกครั้ง เนื่องจากสายการบินอาจมีการปรับเปลี่ยนไฟล์ทบิน หรือเวลาบิน โดยไม่ได้
แจ้งให้ทราบล่วงหน้า ทางบริษัทฯ จะไม่รับผิดชอบใด ๆ ในกรณี ถ้าท่านออกตั๋วภายในโดยไม่แจ้งให้ทราบ
และหากไฟล์ทบินมีการปรับเปลี่ยนเวลาบินเพราะถือว่าท่านยอมรับในเงื่อนไขดังกล่าว
3. การชำระค่าบริการ
3.1 กรุณาชำระมัดจำ ท่านละ 15,000 บาท
3.2 กรุณาชำระค่าทัวร์เต็มจำนวน ในกรณีที่ค่าทัวร์ราคาต่ำกว่า 10,000 บาท
3.3 กรุณาชำระส่วนที่เหลือ 30 วันก่อนออกเดินทาง **45 วันก่อนเดินทางสำหรับช่วงสงกรานต์และปีใหม่**
3.4 กรณีวันเดินทางน้อยกว่า 21 วัน หรือราคาทัวร์โปรโมชัน ต้องชำระค่าทัวร์เต็มจำนวนเท่านั้น
4. กรณีผู้เดินทางที่ต้องการความช่วยเหลือเป็นพิเศษ เช่น การขอใช้วีลแชร์ที่สนามบิน กรุณาแจ้งบริษัทฯ
อย่างน้อย 7 วันก่อนการเดินทาง หรือเริ่มตั้งแต่ท่านจองทัวร์ มิฉะนั้นทางบริษัทฯ ไม่สามารถจัดการได้
ล่วงหน้า ทางบริษัทฯ ขอสงวนสิทธิ์ในการเรียกเก็บค่าใช้จ่ายตามจริงที่เกิดขึ้นกับผู้เดินทาง (ถ้ามี)



5. กรณีใช้หนังสือเดินทางราชการ (เล่มน้ำเงิน) เดินทางเพื่อการท่องเที่ยวเกี่ยวกับคณะทัวร์ หากท่านถูกปฏิเสธในการเข้า - ออกประเทศใด ๆ ก็ตาม ทางบริษัทฯ ขอสงวนสิทธิ์ไม่คืนค่าทัวร์และรับผิดชอบใด ๆ ทั้งสิ้น

เงื่อนไขอื่น ๆ

โปรดตรวจสอบ PASSPORT : กรุณานำพาสปอร์ตติดตัวมาในวันเดินทาง พาสปอร์ตต้องมีอายุไม่ต่ำกว่า 6 เดือน หรือ 180 วัน ขึ้นไปก่อนการเดินทาง และต้องมีหน้ากระดาษอย่างต่ำ 6 หน้า

หมายเหตุ : สำหรับผู้เดินทางที่อายุไม่ถึง 18 ปี และไม่ได้เดินทางกับบิดา มารดา ต้องมีจดหมายยินยอมให้บุตรเดินทางไปต่างประเทศจากบิดาหรือมารดาแนบมาด้วย



เงื่อนไขการยกเลิก

**กรณีการขอยกเลิกการเดินทาง หรือเลื่อนการเดินทาง นักท่องเที่ยวหรือตัวแทนจำหน่าย (ผู้มีชื่อในเอกสารการจอง) จะต้องแจ้งยกเลิกกับทางบริษัทอย่างเป็นทางการเป็นลายลักษณ์อักษร (ทางบริษัทไม่รับยกเลิกการจองผ่านทางโทรศัพท์ไม่ว่ากรณีใดๆ)

**กรณีนักท่องเที่ยวหรือตัวแทนจำหน่าย ต้องการขอรับเงินค่าบริการคืน นักท่องเที่ยวหรือตัวแทนจำหน่าย (ผู้มีชื่อในเอกสารการจอง) จะต้องทำเรื่องขอรับเงินค่าบริการคืน โดยแนบหนังสือมอบอำนาจพร้อมหลักฐานประกอบการมอบอำนาจ หลักฐานการชำระเงินค่าบริการต่างๆ และหน้าสมุดบัญชีธนาคารที่ต้องการให้นำเงินเข้าให้ครบถ้วน โดยมีเงื่อนไขการคืนเงินค่าบริการ ตาม “ประกาศคณะกรรมการธุรกิจนำเที่ยวและมัคคุเทศก์ เรื่อง หลักเกณฑ์เกี่ยวกับการกำหนดอัตราการจ่ายเงินค่าบริการคืนให้แก่นักท่องเที่ยว พ.ศ. 2563” ดังนี้

1. ยกเลิก ไม่น้อยกว่า 30 วันก่อนการเดินทาง (ไม่นับวันเดินทาง) คืนเงินค่าทัวร์เต็มจำนวน ยกเว้น ค่าใช้จ่ายที่เกิดขึ้นจริงเพื่อการเตรียมการนำเที่ยว ทั้งหมด เช่น ค่ามัดจำตัวเครื่อง ค่าบริการแลนด์ ต่างประเทศ เป็นต้น”
2. ยกเลิก ไม่น้อยกว่า 15-29 วันก่อนเดินทาง (ไม่นับวันเดินทาง) คืนเงินร้อยละ 50 ของค่าทัวร์ทั้งหมด ยกเว้น ค่าใช้จ่ายที่เกิดขึ้นจริงทั้งหมด เช่น ค่ามัดจำตัวเครื่อง ค่าบริการแลนด์ ต่างประเทศ เป็นต้น”
3. ยกเลิก น้อยกว่า 15 วันก่อนการเดินทาง ทางบริษัทฯ ขอสงวนสิทธิ์ไม่คืนเงินค่าทัวร์ทั้งหมด

** การจ่ายเงินคืนแก่นักท่องเที่ยวตามข้อกำหนดด้านบน ซึ่งมีการหักเงินในบางส่วนนั้น เนื่องจากทางบริษัทมีค่าใช้จ่ายที่ได้จ่ายจริงเพื่อการเตรียมการนำเที่ยวไปแล้ว เช่น การมัดจำที่นั่งบัตรโดยสารเครื่องบิน การจองที่พัก และ ค่าใช้จ่ายที่จำเป็นอื่นๆ เป็นต้น **



4. การยกเลิกเดินทางกับกรุ๊ปที่ออกเดินทางช่วงเทศกาลวันหยุด เช่น ปีใหม่, สงกรานต์ เป็นต้น บางสายการบิน มีการกรันตีมัดจำที่หนึ่งกับสายการบินและค่ามัดจำที่ปัก รวมถึงเที่ยวบินพิเศษ เช่น CHARTER FLIGHT จะไม่มีการคืนเงินมัดจำ หรือ ค่าทัวร์ทั้งหมดที่ชำระแล้ว ไม่ว่าจะยกเลิกด้วยกรณีใดๆ
***ในกรณี มีเหตุให้ต้องยกเลิกการเดินทางที่บริษัทได้โฆษณาไว้ ซึ่งมีใช้ความผิดของบริษัทเอง ทางบริษัท ยินดีคืนเงินค่าบริการตามที่ลูกค้าได้ชำระมาแล้ว เต็มจำนวน โดยต้องมีระยะเวลาไม่น้อยกว่า 30 วัน ก่อนการเดินทาง โปรดอ่านข้อความให้ถี่ถ้วนก่อนการจองทัวร์ทุกครั้ง เพื่อประโยชน์แก่ตัวท่านเอง ***
5. กรณีที่กองตรวจคนเข้าเมืองทั้งกรุงเทพฯ และในต่างประเทศ ปฏิเสธมิให้เดินทางออก หรือ เข้าประเทศที่ระบุไว้ในรายการเดินทาง บริษัทฯ ขอสงวนสิทธิ์ที่จะไม่คืนค่าทัวร์ไม่ว่ากรณีใดๆ ทั้งสิ้น
** สำคัญ!! บริษัททำธุรกิจเพื่อการท่องเที่ยวเท่านั้น ไม่สนับสนุนให้ลูกค้าเดินทางเข้าประเทศโดยผิดกฎหมาย และในขั้นตอนการผ่านการตรวจคนเข้าเมือง ขึ้นอยู่กับการพิจารณาของเจ้าหน้าที่เท่านั้น ลูกค้าทุกท่านต้องผ่านการตรวจคนเข้าเมืองด้วยตัวของท่านเอง ทางมีคฤเทศก์ไม่สามารถให้ความช่วยเหลือใดๆ ได้ทั้งสิ้น **
6. เมื่อท่านออกเดินทางไปกับคณะแล้ว ถ้าท่านงดการใช้บริการรายการใดรายการหนึ่ง หรือไม่เดินทางพร้อมคณะถือว่าท่านสละสิทธิ์ไม่อาจเรียกร้องค่าบริการและเงินมัดจำคืน ไม่ว่าจะกรณีใดๆ ทั้งสิ้น