



4วัน 2คืน

16 - 19 กรกฎาคม 69

Summer @
เกาหลี เกาหลี

9,900.-

บินตรงเชียงใหม่สู่โซล

โปรแกรมพิเศษ กรุปเดี่ยวเท่านั้น



N Seoul Tower



ห้องสมุดสตาร์ฟิลด์



หมู่บ้านฮงกอินพยอง



ส่องเกาหลีเหนือ



บินตรง
จากเชียงใหม่



พักโรงแรม
มาตรฐาน



อาหาร
5 มื้อ



เช็คอินคส
4 แลนด์มาร์คดัง

เที่ยวครบ จบในทริปเดียว! ♡



086-6594464
080-3394598



086-6594464



ดาวฤกษ์ดวงระแหง
พีดี เอ็กซ์เพรส เชียงใหม่ ทัวร์

ใบอนุญาตประกอบธุรกิจนำเที่ยว เลขที่ 21/00429

วันที่	รายการท่องเที่ยว	เช้า	กลางวัน	เย็น	โรงแรม
1	เชียงใหม่ - อินซอน ประเทศเกาหลีใต้ (ZE518 23.45 - 07.10 +1)				-
2	สนามบินอินซอน ประเทศเกาหลีใต้ - โซล - สวนนิเวศ สันติภาพเอจิบง ส่องเกาหลีเหนือ - ห้องสมุดสตาร์ฟิลด์ ห้างโคเอ็กซ์ - วัดพงอินซา - ซุปปิ้งย่านเมียงดง		☉	-	L'ART HOTEL 3 ดาว หรือเทียบเท่า
3	ชอชุลลากิล - น้ำมันสน - N Seoul Tower - หมู่บ้านฮงกอินพยอง - เครื่องสำอางค์ - ซุปปิ้งย่านซองแด	☉	☉	-	L'ART HOTEL 3 ดาว หรือเทียบเท่า
4	ศูนย์สมุนไพร - พิพิธภัณฑสถานหรัย + ทำข้าวห่อสาหร่าย + ใส่ชุดฮันบก - ศูนย์เมทิส - KOREAN SUPERMARKET - สนามบินอินซอน - เชียงใหม่ (ZE517 17.35 - 21.35)	☉	☉	-	-



วันแรก เชียงใหม่ – ประเทศเกาหลีใต้ วันพฤหัสบดี ที่ 16 ก.ค. 69

21.00 น. คณะพร้อมกัน ณ ท่าอากาศยานเชียงใหม่ อาคารผู้โดยสารระหว่างประเทศ บริเวณเคาน์เตอร์สายการบิน EASTAR JET มีเจ้าหน้าที่ของบริษัทฯคอยให้การต้อนรับและอำนวยความสะดวกด้านเอกสารการเดินทาง นำท่านเช็คอินบัตรโดยสารพร้อมโหลดกระเป๋าสัมภาระ

*****การจัดลำดับที่นั่งบนเครื่องบินเป็นไปตามสายการบินกำหนด ระบบจะจัดที่นั่งให้โดยอัตโนมัติเมื่อทำการเช็คอิน*****

23.45 น. → บินลัดฟ้าสู่ สนามบินอินชอน ประเทศเกาหลีใต้ โดยสายการบิน EASTAR JET เที่ยวบินที่ ZE518

วันที่สอง สนามบินอินชอน ประเทศเกาหลีใต้ – โซล – สวนนิเวศสันติภาพเอจิบง ส่องเกาหลีเหนือ – ห้องสมุดสตาร์ฟิลด์ ห้างโคเอ็กซ์ – วัดพงอินซา – ย่านเมียงดง วันศุกร์ ที่ 17 ก.ค. 69

07.10 น. เดินทางถึง สนามบินอินชอน ประเทศเกาหลีใต้ (เวลาประเทศเกาหลีเร็วกว่าประเทศไทย 2 ชั่วโมง) หลังจากผ่านการตรวจคนเข้าเมือง

จากนั้น นำท่านเปิดโลกใหม่ส่องเกาหลีเหนือ! แบบไม่ต้องข้ามพรมแดน ณ **สวนนิเวศสันติภาพเอจิบง** (Aegibong Peace EcoPark) เขตปลอดทหารเกาหลีใต้-เกาหลีเหนือ มีกล้องส่องทางไกลที่สามารถมองเห็นหมู่บ้านของเกาหลีเหนือ กับวิวพานอรามาของเกาหลีเหนือแบบใกล้ชิดเพียง 400 เมตร และเป็นสถานที่ทางประวัติศาสตร์ที่ใช้ในการอธิบายเพื่อความสัมพันธ์และสันติภาพของคาบสมุทรเกาหลี และเป็นจุดชมวิวมองเห็นภูมิภาคเกาหลีเหนือได้ชัดเจนที่สุด เป็นสถานที่ท่องเที่ยวเชิงประวัติศาสตร์แห่งใหม่ที่กำลังเป็นที่นิยมมากในตอนนี้ แลนมาร์กสำคัญของที่นี่คือ **“ร้านกาแฟสตาร์บัค”** สาขานี้จะห่างจากเกาหลีเหนือเพียงแค่ 1.4 กิโลเมตรเท่านั้น ถือว่าเป็นสตาร์บัคสาขาเดียวที่ทำให้เห็นและใกล้ชิดกับเกาหลีเหนือมากที่สุด ที่ตั้งอยู่ในเขตปลอดทหาร พร้อมชมวิวเกาหลีเหนือผ่านแก้วกาแฟในบรรยากาศเอ็กซ์คลูซีฟ

(ราคาทัวร์ไม่รวมค่าเครื่องดื่มและค่าขนม)



จากนั้น นำท่านสู่ **ห้องสมุดสตาร์ฟิลด์ ห้างโคเอ็กซ์** ห้องสมุดที่สวยงามที่สุดในกรุงโซล ด้วยการออกแบบที่โดดเด่น มองไปทางไหนก็สวยทุกมุม ด้วยชั้นหนังสือสูง 13 เมตร เทียบเท่ากับตึก 3 ชั้น พร้อมหนังสือครบหมวดหมู่รวมกว่า 70,000 เล่ม



นำท่านสู่ **วัดพงษ์อินชา** (Bongeunsa Temple) เป็นวัดเก่าที่มีอายุกว่าหนึ่งพันสองร้อยปี วัดแห่งนี้ตั้งอยู่บริเวณเชิงเขาชูโคซานใจกลางกรุงโซล ภายในบริเวณมีสถาปัตยกรรมดั้งเดิมอันงดงามที่สะท้อนถึงศิลปะวัฒนธรรมเกาหลีในอดีต อีกทั้งยังมีสิ่งแวดล้อมด้วยสภาพทางธรรมชาติของป่าไม้ ไซโลทของวัดแห่งนี้คือการเดินขึ้นไปสักการะพระพุทธรูปที่แกะสลักด้วยหินอ่อนซึ่งเป็นพระพุทธรูปองค์ใหญ่ที่สุดของเกาหลีใต้ โดยมีความสูง 23 เมตร เป็นวัดที่ผู้คนนิยมมาไหว้ขอพรเสริมสิริมงคลกันอย่างไม่ขาดสาย



กลางวัน **📍**รับประทานอาหารกลางวัน (1) **เมนูบูลโกกิ** เนื้อหมูปิ้งรส ทานคู่ น้ำจิ้มสไตล์เกาหลี พร้อมผักสดและเครื่องเคียง





นำท่านสู่ที่สุดของการช้อปปิ้งที่ **ศูนย์รวมของวัยรุ่นเกาหลีย่านเมียงดง** ได้ชื่อว่าเป็นแหล่งรวมแฟชั่นแบรนด์เกาหลีชั้นนำ ย่านท่องเที่ยวยอดนิยมของกรุงโซล มยองดงเป็นย่านช้อปปิ้งหลักแห่งหนึ่งของโซล ร้านค้าแบรนด์เนมและห้างสรรพสินค้าหลายแห่งตั้งเรียงรายอยู่ตามถนนและตรอกซอกซอย สินค้าที่ขายกันทั่วไปได้แก่ เสื้อผ้า รองเท้า และเครื่องประดับ นอกจากนี้ยังมีห้างสรรพสินค้าใหญ่หลายแห่งที่นี่ เช่น ห้างสรรพสินค้า Lotte ห้างสรรพสินค้า Shinsegae นอกจากนี้ มยองดงยังมีร้านอาหารสำหรับครอบครัว อาหารจานด่วน รวมถึงร้านอาหารเกาหลี อาหารตะวันตก และอาหารญี่ปุ่น ในมยองดงมีร้านอาหารที่เมนูอร่อย ๆ อย่างอย่าง อาทิเช่น ทนกาซื่อ (หมูชุบแป้งทอด) คัลกุกชู (ก๋วยเตี๋ยว) นอกจากนี้ยังมีร้านทำผมชื่อดัง ธนาคาร และโรงละครอีกด้วย



คำ อธิระตามอัธยาศัยเพื่อสะดวกในการช้อปปิ้ง

➡ นำท่านเข้าสู่ที่พัก L'ART HOTEL หรือระดับเดียวกัน

วันที่สาม **ชอซุลลา길 – น้ำมันสน - N Seoul Tower – หมู่บ้านอันอกอินพยอง – เครื่องสำอางค์ – ช้อปปิ้งย่านซองแด**
วันเสาร์ ที่ 18 ก.ค. 69

เช้า รับประทานอาหารเช้า (2) ณ ห้องอาหารของโรงแรม

จากนั้น เดินเล่นย่านฮิตของชาวเกาหลีช่วงนี้ต้องยกให้ **ชอซุลลา길** (서순라길) ถนนชอซุลลาช่วงนี้เห็นเยอะมากในไอลิจคนเกาหลี ที่ฮิตสุดๆ มีมุมถ่ายรูปสวยทุกร้าน มีความเกาหลีเกาใจจากกำแพงหิน แค่มาดูเดินเล่นเฉยๆก็ฟิลดีแล้ว ย่านนี้จะเป็นถนนเล็กๆ อยู่ข้างศาลเจ้าชงมโย ร้านอาหาร คาเฟ่ชิคๆ หลายร้านจะตกแต่งฟิลบ้านเกาหลีโบราณ





นำท่านสู่ **ศูนย์น้ำมันสนเข็มแดง** ซึ่งผลิตจากโสมสนเข็มแดงในประเทศเกาหลีซึ่งจะใช้ต้นสนเข็มแดงจากยอดเขาที่ประเทศเกาหลีเหนือมาผลิตโดยใช้เทคโนโลยีพร้อมกับการวิจัยที่ประเทศเกาหลีได้ออกมาเป็นน้ำมันสนเข็มแดง



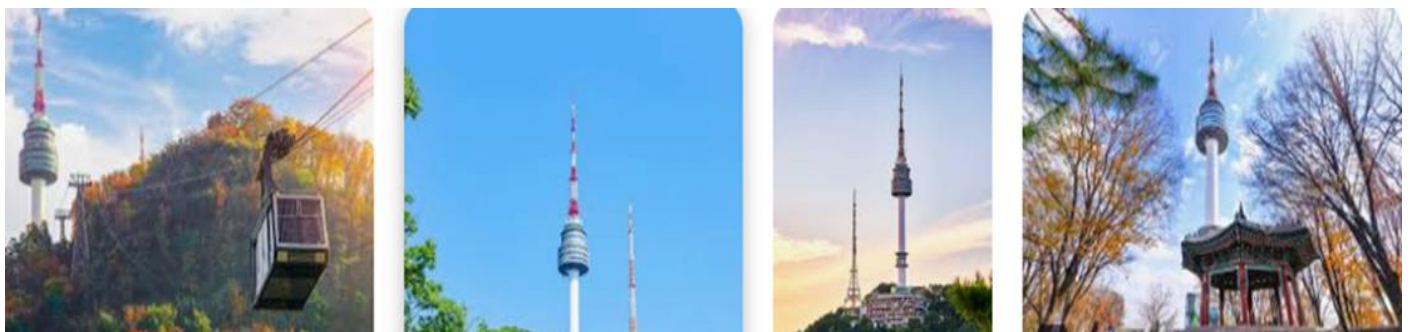
กลางวัน

🕒บริการอาหารกลางวัน (3) **เมนูคัมจาทัง** ซุปเกาหลีที่มีส่วนผสมหลัก คือกระดูกหมู และมันฝรั่ง



จากนั้น

นำท่านเดินทางสู่ **N Seoul Tower** เป็นสวนสาธารณะที่เรียกว่าสวนนัมซาน สามารถเดินเล่นสบายๆ ผ่านสวนและเดินขึ้นไป N Seoul Tower ได้ง่ายๆ สามารถชมวิวเมืองโซลได้ เมื่อมาถึง Namsan Seoul Tower จะเห็นแม่กุญแจแห่งความรักมากมายที่นี่ เชื่อกันว่าถ้าคู่รักคล้องแม่กุญแจความรักที่ Namsan Tower ความรักของพวกเขาจะยืนยาวถึงร้อยปี **(ไม่รวมค่าขึ้นเคเบิลและไม่รวมค่าขึ้นลิฟต์)**



นำท่านสัมผัสบรรยากาศ **หมู่บ้านวัฒนธรรมอินพยอง** ความงามของสถาปัตยกรรมของที่พักออาศัยแบบเกาหลีโบราณ บ้านสไตล์ฮันอก ที่สร้างขึ้นใหม่ พื้นหลังเป็นภูเขา บุกฮันซาน ได้รับการยกย่องให้เป็น “ปอดแห่งกรุงโซล”



นำท่านช้อปปิ้งสินค้าเครื่องสำอาง **COSMETIC GALLERY** เป็นศูนย์รวมของเครื่องสำอางของเกาหลี อาทิ เช่น ROJUKISS, LOTREE และอีกมากมายหลากหลายแบรนด์เนมที่นำเข้ามาจากทั่วโลกอิสระท่านเลือกซื้อได้ตามอัธยาศัย



เดินเล่นชิวๆ ช้อปปิ้ง **ย่านฮงแด** ถนนหน้ามหาวิทยาลัยฮงอิก ตลาดงานศิลป์ซึ่งเต็มไปด้วยสีสันของงานหัตถกรรม เครื่องประดับ ตุ๊กตา เสื้อผ้ากระเป๋าและเครื่องใช้ภายในบ้าน เหล่านี้มีทั้งที่ทำมาจากโลหะ ไม้ และวัสดุอื่นๆ จากฝีมือของเหล่าศิลปินวัยรุ่นที่มีความมุ่งมั่นที่ต้องการจัดแสดงและขายของ ประดิษฐ์ทำมือที่แห่งนี้จึงถือเป็นสถานที่ยอดนิยมสำหรับวัยรุ่น และในบริเวณนั้นยังมีร้านกาแฟแปลกใหม่, ห้องงานศิลป์ น่านั่งเล่น, ร้านอาหารรสเด็ดและมีกิจกรรมคลับแคช



คำ

อิสระตามอัธยาศัยเพื่อสะดวกในการช้อปปิ้ง

☞ นำท่านเข้าสู่ที่พัก L'ART HOTEL หรือระดับเดียวกัน



วันที่สี่ ศูนย์สมุนไพร – พิพิธภัณฑสถานห้วย + ทำข้าวห่อสาหร่าย + ใส่ชุดฮันบก – ศูนย์เอเมทิส –
KOREAN SUPERMARKET – สนามบินอินชอน – เชียงใหม่ **วันอาทิตย์ ที่ 19 ก.ค. 69**

เช้า |บริการอาหารเช้า (4) ณ ห้องอาหารของโรงแรม

จากนั้น นำท่าน **ศูนย์โสมและสมุนไพรเพื่อสุขภาพ** ที่ซึ่งรวบรวมเอาสมุนไพรที่มีสรรพคุณในการบำบัดรักษา และเสริมสร้าง สุขภาพมารวมไว้ด้วยกัน เริ่มจากสมุนไพร โสมเกาหลี หรือราชาแห่งมวลสมุนไพร เพราะเกาหลีใต้ เป็นประเทศที่มีการผลิตโสมเกาหลีที่มีคุณภาพเป็นอันดับ 1 ของโลก และมีคุณประโยชน์นานัปการ เช่น ช่วยเสริมความแข็งแรงให้แก่ระบบย่อยอาหารและปอด ช่วยทำให้จิตใจสงบและเพิ่มพลังกำลัง โดยมีสรรพคุณทางการแพทย์ ช่วยบำรุงหัวใจของคุณได้เป็นอย่างดี ช่วยป้องกันโรคหัวใจขาดเลือด ฯลฯ สมุนไพรอีกเกดนามู โหม่งล่าสุดของเกาหลี โดยมีการจดลิขสิทธิ์เรียบร้อยแล้ว สรรพคุณช่วยในการ ล้างสารพิษที่ตกค้างหรือไขมันที่สะสมอยู่ภายในผนังของตับ ไต ช่วยให้ตับหรือไตของท่านแข็งแรงขึ้น และยังส่งผลดีต่อสุขภาพร่างกายของท่านเองอีกด้วย น้ำมันสนเข็มแดง ผลิตจากใบสนเข็มแดง ในประเทศเกาหลี ที่มีสรรพคุณช่วยชะล้างไขมันในเส้นเลือด เพื่อป้องกันการอุดตัน ของเส้นเลือด พร้อมหมกการสาธิต เพื่อให้ท่านได้เห็นสรรพคุณอย่างชัดเจนมากยิ่งขึ้น



นำท่านสู่ **พิพิธภัณฑสถานห้วย** ที่บอกเล่าและรวบรวมเรื่องราวต่างๆเกี่ยวกับสาหร่ายอาหารชั้นยอดของเกาหลีใต้ ที่กลายเป็นส่วนหนึ่งของวัฒนธรรมการประกอบอาหาร ข้าวห่อสาหร่าย ซึ่งเป็นอาหารประจำชาติ เชิญท่าน **เรียนรู้การทำข้าวห่อสาหร่าย** ด้วยตัวเอง พร้อมร่วมเป็นส่วนหนึ่งในวัฒนธรรมการแต่งกายชุดประจำชาติ โดยใส่ **ชุดประจำชาติ ฮันบก** เก็บภาพความประทับใจ





ซื้อ **ศูนย์พลอยอเมทิสต์** รวมรวมพลอยสีม่วงที่มีชื่อเสียงของเกาหลี เชื่อว่าถ้าได้ครอบครองพลอยชนิดนี้ติดตัวจะทำให้มีโชคลาภและสิ่งดีๆเกิดขึ้นในชีวิต เลือกซื้อในรูปแบบต่างๆ หลากหลายแบบ หลากหลายดีไซน์



กลางวัน **บริการอาหารกลางวัน (5) เมนูบิบิมบับ** หรือที่เรียกกันในภาษาไทยว่า ข้าวยำเกาหลี



ก่อนกลับนำท่านแวะ **KOREAN SUPERMARKET** ชื่อของฝากของที่ระลึก มีร้านขนมพื้นเมืองเกาหลี หลากหลายชนิด



ได้เวลาสมควร นำท่านเดินทางสู่ **สนามบินอินซอน**

17.35 น. ➔ นำท่านบินลัดฟ้าสู่ **เชียงใหม่** โดยสายการบิน **EASTAR JET** เที่ยวบินที่ **ZE517**

21.35 น. เดินทางถึง **เชียงใหม่** โดยสวัสดิภาพ และความประทับใจ



หมายเหตุ รายการนี้อาจเปลี่ยนแปลงได้ตามความเหมาะสม โดยถือประโยชน์ลูกค้าเป็นสำคัญ

อัตราค่าบริการ สำหรับผู้ร่วมเดินทาง 20 ท่าน

ผู้ใหญ่	ท่านละ	9,900	บาท
พักเดี่ยวเพิ่ม	ท่านละ	3,000	บาท



อัตราทัวร์รวม

- ♥ ค่าตัวเครื่องบินไป - กลับ ชั้นที่สนจตามระบุในรายการ
- ♥ ค่าน้ำหนักกระเป๋าสัมภาระโหลดใต้ท้องเครื่องตามที่สายการบินกำหนด ท่านละไม่เกิน 20 กิโลกรัม ต่อท่าน ต่อเที่ยว
- ♥ ค่าที่พักตามที่ระบุในรายการ 2 คืน พักห้องละ 2-3 ท่าน
- ♥ ค่าอาหาร 5 มื้อ ตามที่ระบุในรายการ
- ♥ ค่ารถรับส่งที่ขั้วตามระบุในรายการ
- ♥ อัตราค่าเข้าชมสถานที่ตามที่ระบุในรายการ
- ♥ ไกด์ท้องถิ่นผู้ชำนาญเส้นทาง
- ♥ คุ้มครองประกันอุบัติเหตุ วงเงินท่านละ 1,000,000 บาท ค่ารักษาพยาบาลจากอุบัติเหตุวงเงิน 500,000 บาท
ทั้งนี้ขอมอบอยู่ในข้อจำกัดที่มีการตกลงไว้กับบริษัทประกันชีวิต

อัตราทัวร์ไม่รวม

- ☒ ค่าใช้จ่ายส่วนตัว อาทิ ค่าทำหนังสือเดินทาง, ค่าโทรศัพท์ส่วนตัว, ค่าซักรีด, มินิบาร์ในห้อง, รวมถึงค่าอาหาร และ เครื่องดื่มที่สั่งเพิ่มนอกเหนือรายการ (หากท่านต้องการสั่งเพิ่มกรุณาติดต่อหัวหน้าทัวร์แล้วจ่ายเพิ่มเองต่างหาก)
- ☒ ค่าภาษีมูลค่าเพิ่ม 7% และภาษีหัก ณ ที่จ่าย 3%
- ☒ ค่าน้ำหนักกระเป๋าสัมภาระ ที่หนักเกินสายการบินกำหนด
- ☒ **ค่าดำเนินการลงทะเบียน K-ETA 600 บาท/ครั้ง/ท่าน**
- ☒ **ค่าทิปพนักงานขับรถและไกด์ท้องถิ่น 1,500 บาท ต่อท่าน ต่อทริป**
- ☒ ค่าวีซ่าสำหรับพาสปอร์ตต่างด้าว กรุณาเตรียมเอกสารคือ 1.พาสปอร์ต 2.ใบประจำตัวคนต่างด้าว 3.ใบสำคัญถิ่นที่อยู่ 4.สำเนาทะเบียนบ้าน(ถ้ามี) 5.สมุดบัญชีเงินฝาก(ถ้ามี) 6.รูปถ่ายสี 2 นิ้ว 2 รูป แล้วทางบริษัทจะเป็นผู้ดำเนินการยื่นวีซ่าให้ท่าน โดยจ่ายค่าบริการต่างหาก (สำหรับหนังสือเดินทางต่างด้าวเจ้าของหนังสือเดินทางต้องทำเรื่องแจ้งเข้า-ออกด้วยตนเองก่อนจะยื่นวีซ่า)

การสำรองที่นั่ง และการชำระเงิน

- ชำระทั้งหมด หรือชำระมัดจำท่านละ 5,000 บาท นับจากวันจอง
- ส่วนที่เหลือชำระทั้งหมด 20 วันทำการก่อนการเดินทาง

กรุณาเตรียมเอกสารดังนี้ สำหรับลงทะเบียน K-ETA

- รูปถ่ายหน้าพาสปอร์ต
- รูปถ่ายตนเอง พื้นหลังสีขาว
- ข้อมูลส่วนตัว

เอกสารในการเดินทาง

- พาสปอร์ต ที่มีอายุเหลือใช้งานได้ไม่น้อยกว่า 6 เดือนนับตั้งแต่วันที่เดินทาง
- K-ETA ที่ผ่านการยื่นยื่นแล้ว



เงื่อนไขยกเลิกการจอง

1. ยกเลิกก่อนการเดินทาง 30 วัน – คืนค่าใช้จ่ายทั้งหมด ยกเว้นกรุ๊ปที่เดินทางช่วงวันหยุดหรือเทศกาลที่ต้องการันตีมัดจำกับสายการบินหรือกรุ๊ปที่มีการรันตีค่ามัดจำที่ปักโดยตรงหรือโดยการผ่านตัวแทนในประเทศ หรือต่างประเทศ รวมถึงเที่ยวบินพิเศษ เช่น Charter Flight, Extra Flight จะไม่มีการคืนเงินมัดจำ หรือค่าทัวร์ทั้งหมด
2. ยกเลิกก่อนการเดินทาง 15 วันขึ้นไป - เก็บค่าใช้จ่าย 10,000 บาท
3. ยกเลิกก่อนการเดินทาง 7-14 วัน - เก็บค่าใช้จ่าย 50% ของราคาทัวร์
4. ยกเลิกก่อนการเดินทาง 1-6 วัน - เก็บค่าบริการทั้งหมด 100%
5. ในกรณีที่กองตรวจคนเข้าเมืองทั้งที่กรุงเทพฯ และในต่างประเทศปฏิเสธมิให้เดินทางออกหรือเข้าประเทศที่ระบุในรายการบริษัทฯ ขอสงวนสิทธิ์ที่จะไม่คืนค่าบริการไม่ว่ากรณีใดๆ ทั้งสิ้น

หมายเหตุ.. (สำคัญมาก!!! ผู้โดยสารควรรับทราบ ก่อนการเดินทาง)

1. จำนวนผู้เดินทางขั้นต่ำ ผู้ใหญ่ 20 ท่าน ขึ้นไป (กรณีลูกค้า 10 ท่าน ขึ้นไปออกเดินทางไม่มีหัวหน้าทัวร์)
2. รายการอาจมีการเปลี่ยนแปลงตามความเหมาะสม เนื่องจากความล่าช้าของสายการบิน โรงแรม ที่พัก การจราจร เหตุการณ์ทางการเมือง การนัดหยุดงาน การก่อกบฏ อุบัติเหตุ สภาพอากาศ ภัยธรรมชาติ วิกฤติ อคติภัย หรือไม่ว่าจะด้วยสาเหตุใดๆ ก็ตาม (ซึ่งเป็นเหตุการณ์ที่นอกเหนือการควบคุมจากทางบริษัททัวร์ฯ) โดยทางบริษัทจะคำนึงถึงความปลอดภัยของลูกค้าเป็นสำคัญ
3. หากท่านยกเลิกทัวร์ เนื่องจากเหตุการณ์ความไม่สงบทางการเมือง สายการบิน สภาพอากาศ ภัยธรรมชาติ วิกฤติ อคติภัย ใดๆ ที่สายการบิน หรือในส่วนของบริการทางประเทศที่ท่านเดินทางท่องเที่ยว ยังคงให้บริการอยู่เป็นปกติ ทางบริษัทฯ ขอสงวนสิทธิ์ในการ ไม่คืนค่าทัวร์ทั้งหมด หรือบางส่วนให้กับท่าน
4. หากในวันเดินทาง สถานที่ท่องเที่ยวใดที่ไม่สามารถเข้าชมได้ ไม่ว่าด้วยสาเหตุใดก็ตาม ทางบริษัทขอสงวนสิทธิ์ในการ ไม่คืนค่าใช้จ่าย เนื่องจากทางบริษัทได้ทำการจองและถูกเก็บค่าใช้จ่ายไปแล้ว
5. บริษัทฯ จะ ไม่รับผิดชอบ และ ขอสงวนสิทธิ์ในการ ไม่คืนค่าทัวร์ทั้งหมด หรือบางส่วนให้กับท่าน ในกรณีดังนี้
 - กรณีที่กองตรวจคนเข้าเมือง ห้ามผู้เดินทาง เดินทาง เนื่องจากมีสิ่งผิดกฎหมาย หรือสิ่งของห้ามนำเข้าประเทศ เอกสารเดินทางไม่ถูกต้อง หรือความประพฤติส่อไปในทางเสื่อมเสียด้วยเหตุผลใดๆ ก็ตามที่ทางกองตรวจคนเข้าเมืองห้ามเดินทาง
 - กรณีที่สถานทูตออกวีซ่า อันสืบเนื่องมาจากตัวผู้โดยสารเอง
 - กรณีที่กองตรวจคนเข้าเมืองของประเทศไทยขอก่อออกเอกสารเข้าเมือง ให้กับชาวต่างชาติ หรือ คนต่างด้าวที่พำนักอยู่ในประเทศไทย

ข้อเสนอเพิ่มเติม สำหรับผู้ที่ต้องการเดินทางไปท่องเที่ยวประเทศเกาหลีใต้

1. ผู้เดินทางที่ยังคงสภาพการเป็นนักศึกษา กรุณาเตรียมใบรับรองการเป็นนักศึกษาจากสถาบันการศึกษาเป็นภาษาอังกฤษติดตัวไปด้วยอาจจะต้องใช้ในบางกรณี
2. ผู้เดินทางที่เป็นข้าราชการ พนักงานรัฐวิสาหกิจ และพนักงานบริษัทเอกชนต่างๆ กรุณาเตรียมบัตรประจำตัวข้าราชการหรือใบรับรองการทำงานเป็นภาษาอังกฤษอาจจะต้องใช้ในบางกรณี
3. ผู้เดินทางที่ทำเล่มพาสปอร์ตใหม่เนื่องจากเล่มเก่าหมดอายุให้พกหนังสือเดินทางเล่มเก่าติดตัวไปด้วยอาจจะต้องใช้ในบางกรณี
4. กรุณาพกบัตรเครดิต (ถ้ามี) และเงินสดติดตัว ทั้งเงินวอนและเงินสกุล USD กองตรวจคนเข้าเมืองอาจจะขอคืนในบางกรณี
5. ผู้จัดจะไม่รับผิดชอบและไม่สามารถคืนค่าใช้จ่ายต่างๆ ได้เนื่องจากการเหมาจ่ายกับตัวแทนต่างๆ ในกรณีที่ผู้เดินทางไม่ผ่านการพิจารณาในการตรวจคนเข้าเมือง-ออกเมือง ไม่ว่าจะป็นกองตรวจคนเข้าเมืองหรือกรมแรงงานของทุกประเทศในรายการท่องเที่ยวอันเนื่องมาจากการกระทำที่ส่อไปในทางผิดกฎหมาย การหลบหนี เข้าออกเมือง เอกสารเดินทางไม่ถูกต้อง หรือการถูกปฏิเสธในกรณีอื่นๆ

**** พาสปอร์ต ที่มีอายุเหลือใช้งานได้ไม่น้อยกว่า 6 เดือนนับตั้งแต่วันที่เดินทาง และต้องเป็นพาสปอร์ตเล่มล่าสุดเท่านั้น**