



7 วัน 5 คืน

# NAGOYA

หัวหน้าที่ัวร์  
มืออาชีพผู้ใจดี

大阪府

ช้อปปิ้งชินไซบาชิ    ภูเขาไฟฟูจิ ชั้น 5    คามิโคจิ    เมืองเก่าทาคายาม่า    ตลาดเจ้าจิ้งจอก

Nagoya Fuji Onsen Nagano Kanazawa

**เที่ยวเต็ม**  
ไม่มีวันฟรีเดย์    ราคาเริ่มต้น **34,999.-**    **เดินทางช่วง**  
ต.ค. 68 เป็นต้นไป

PJPN055-SL

Thai Lion Air

การ์ตูน 10 ท่านขึ้นไป    บ้านนักกระเป่า 20 กก.    พัก 3 คืน ทุกคืน พักออนเซน 1 คืน    อาหาร 8 มื้อ

"เที่ยวทุกที...ก็ไปโปร"

PRO JAPAN

**เที่ยวคุ้ม เที่ยวเต็ม ไม่มีฟรีเดย์ 7 วัน 5 คืน (พักออนเซน 1 คืน)**  
บริการอาหาร 8 มื้อ บินลงนาโกย่า เที่ยวฟูจิ นากาโน่ คานาซาว่า  
ชมวิวกุเอาไฟฟูจิ ชั้นฟูจิชั้น 5 เยือนคามิโคจิ เมืองเก่าทาคายาม่า  
เช็คอินหมู่บ้านชิราคาวาโกะ แวะเกียวโต ชงชาแบบญี่ปุ่น ตลาดปลา  
ช้อปปิ้งชินไซบาชิ มิตซูเอ้าท์เลต อีออนมอลล์  
ปิดท้ายด้วยเทศกาลไฟตระกาลตา นาบะนาโนะซาโตะ



โปรแกรมการเดินทาง 7 วัน 5 คืน			ช่วงเวลาเดินทาง : ตุลาคม - ธันวาคม 2568
รายละเอียดเที่ยวบิน			
สายการบิน	เลขเที่ยวบิน	สนามบิน	เวลาบิน
<b>Lion air</b>	SL398	ดอนเมือง - ชูบุเซ็นแทร์ (DMK-NGO)	03.05 – 12.45
<b>Lion air</b>	SL399	ชูบุเซ็นแทร์-ดอนเมือง (NGO-DMK)	14.00 – 20.10
ข้อมูลของเที่ยวบิน เป็นข้อมูลเบื้องต้น ที่ทางบริษัทฯ ได้ทำการจองไว้กับทางสายการบิน ซึ่งอาจมีการเปลี่ยนแปลงได้ตามเหตุผลของสายการบิน			

รายละเอียดโปรแกรมทัวร์					
วันที่	รายการท่องเที่ยว	อาหาร (08 มื้อ)			โรงแรมที่พัก หรือเทียบเท่า
		เช้า	เที่ยง	เย็น	
1	สนามบินดอนเมือง กรุงเทพฯ	-	-	-	
2	สนามบินชูบุเซ็นแทร์-LALAPORT IWATA <b>(ให้ท่านผ่อนคลายกับแช่น้ำร้อนธรรมชาติ ONSEN)</b>	-	-	-	TOYOKO INN SHINFUJI EKI <b>(ONSEN)</b> หรือเทียบเท่า ★★★★★
3	หมู่บ้านน้ำใสโอชิโนะฮักไก-ภูเขาไฟฟูจิ ชั้น5 พิพิธภัณฑ์แผ่นดินไหว-ซ้อปิ้งดิวตี้ฟรี	🍽️	🍽️	🍽️	ROUTEINN SHIJOKIRIKITA INTER หรือเทียบเท่า ★★★★★
4	คามิโคจิ-เมืองเก่าทาคายามา-หมู่บ้านมรดกโลก ชิราคาวาโกะ	🍽️	-	-	KANAZAWA FLEX HOTEL หรือเทียบเท่า ★★★★★
5	สวนเคนโระคุเอ็น-ตลาดปลา-ชงชาแบบญี่ปุ่น-ศาลเจ้า ฟูชิมิอินาริ	🍽️	-	-	ROUTEINN IZUMIHUCHU หรือเทียบเท่า ★★★★★
6	ซ้อปิ้งชินไซบาชิ-मितซุยุเอ๊าท์เลต-ชมเทศกาลไฟ นาบะนาโนะซาโตะ	🍽️	-	🍽️	NAGOYA WASHINGTON HOTELหรือเทียบเท่า ★★★★★
7	อ็อนมอลล์-สนามบินชูบุเซ็นแทร์-สนามบินดอนเมือง กรุงเทพฯ	🍽️	-	-	

\*โปรแกรมอาจมีการสลับปรับเปลี่ยนได้ตามความเหมาะสมของ โดยไม่ต้องแจ้งให้ทราบล่วงหน้า  
แต่จะคำนึงถึงผลประโยชน์ของผู้เดินทางเป็นสำคัญ\*

## อัตราค่าบริการ

ช่วงเวลาเดินทาง	ราคาผู้ใหญ่	ราคาเด็ก (2-18 ปี)	ราคาพักเดี่ยว
<b>เดือน ตุลาคม 2568</b>			
08-14 ตุลาคม 2568	35,999 บาท	35,999 บาท	9,900 บาท
22-28 ตุลาคม 2568	39,999 บาท	39,999 บาท	9,900 บาท
<b>เดือน พฤศจิกายน 2568</b>			
12-18 พฤศจิกายน 2568	34,999 บาท	34,999 บาท	9,900 บาท
<b>เดือน ธันวาคม 2568</b>			
09-15 ธันวาคม 2568	39,999 บาท	39,999 บาท	9,900 บาท
30 ธันวาคม – 05 มกราคม 2569 (ปีใหม่)	42,999 บาท	42,999 บาท	9,900 บาท

ราคาเด็กอายุไม่ถึง 2 ปี ณ วันเดินทาง (Infant) ท่านละ 10,000 บาท (ไม่มีที่นั่งบนเครื่องบิน)

- กรณีถือหนังสือเดินทางต่างชาติบริษัทฯ ขอสงวนสิทธิ์เก็บค่าธรรมเนียมเพิ่มเติม **ท่านละ 5,000 บาท**
- ขอสงวนสิทธิ์ในการเก็บค่าวีซ่าเพิ่มเติม หากมีการประกาศยกเลิกฟรีวีซ่าสำหรับพาสปอร์ตไทย
- กรณีต้องการจอยแลนด (ไม่ใช่ตัวเครื่องบิน) หักออกจากราคาทัวร์เต็ม **ท่านละ 5,000 บาท**
- เนื่องจากโปรแกรมทัวร์เป็นช่วงคาบเกี่ยวกับฤดูหนาว การเข้าชมความงามของทิวทัศน์ธรรมชาติ ขึ้นอยู่กับสภาพอากาศของวันนั้นๆ \*\* กรณีเกิดเหตุหิมะตกหนักเป็นจำนวนมากจนมีการประกาศหรือสั่งปิดสถานที่ท่องเที่ยวฉุกเฉิน จนไม่สามารถเดินทางไปได้ ทางบริษัท ขอสงวนสิทธิ์ปรับโปรแกรมตามความเหมาะสมโดยคำนึงถึงความปลอดภัยเป็นหลักและไม่ต้องแจ้งให้ท่านทราบล่วงหน้าทุกกรณี \*\*
- รับเฉพาะผู้มีวีซ่าท่องเที่ยวเพื่อการท่องเที่ยวเท่านั้น ค่าทัวร์ที่ชำระมานั้น เป็นการชำระจ่ายแบบขาด และทางผู้จัดได้ชำระให้กับสายการบินและสถานที่ต่างๆ ก่อนออกเดินทาง หากท่านไม่ได้ร่วมเดินทางหรือใช้บริการตามรายการไม่ว่าด้วยสาเหตุใด หรือได้รับการปฏิเสธการเข้าหรือออกนอกเมืองจากประเทศในรายการ (ประเทศไทยและประเทศญี่ปุ่น) ทางผู้จัดขอสงวนสิทธิ์การคืนเงินสดส่วนใดๆ รวมทั้งค่าตัวเครื่องบินให้แก่ท่าน

ราคาทัวร์ ไม่รวมค่าทิปสคนขับรถและไกด์ท้องถิ่นตามธรรมเนียม (ชำระทุกท่าน ยกเว้น ทารกอายุไม่เกิน 2 ปี ยกเว้นให้)  
ขอสงวนสิทธิ์เก็บค่าทิปไกด์และคนขับรถท้องถิ่น ณ สนามบินในวันเช็คอิน **ท่านละ 2,000 บาท/ทริป/ท่าน**

## DAY 1 กรุงเทพมหานคร-สนามบินดอนเมือง

23.30 น. คณะพร้อมกัน ณ **สนามบินดอนเมือง** มีเจ้าหน้าที่คอยดูแลบริการเพื่อคอยอำนวยความสะดวกในการเช็คอินเพื่อเดินทางไปยังประเทศญี่ปุ่น

สังเกตป้ายนี้



คณะพร้อมกันที่สนามบิน

สนามบินดอนเมือง

อาคาร ผู้โดยสารขาออก เคาน์เตอร์ LION AIR

## DAY 2 สนามบินดอนเมือง-สนามบินซูบะเซ็นแทรร์-LALAPORT IWATA

03.05 น. นำท่านออกเดินทางสู่สนามบินนาโงย่า ประเทศญี่ปุ่น



น้ำหนักกระเป๋า 20 KG

กระเป๋าขึ้นเครื่อง 7 KG



เที่ยวบิน SL398

เวลาออก 03.05 เวลาถึง 12.45

DMK

สนามบิน ดอนเมือง



NGO

สนามบินนาโงย่า



แวะพัก 1 ชั่วโมง ทุกท่านต้องเดินลงจากเครื่องบิน เนื่องจากเป็นกฎของสายการบิน ไม่เสียเวลาเช็คอินใหม่ ไม่ต้องโหลดกระเป๋าใหม่



เนื่องจากตัวเครื่องบินของคณะเป็นตัวกรุ๊ประบบ Random ไม่สามารถเลือกที่นั่งได้ ที่นั่งอาจจะไม่ได้นั่งติดกัน และไม่สามารถเลือกช่วงที่นั่งบนเครื่องบินได้ในคณะ ซึ่งเป็นไปตามเงื่อนไขของสายการบิน ขออภัยในความไม่สะดวก



**\*\* สำคัญมาก !! ประเทศญี่ปุ่นไม่อนุญาตให้นำอาหารสด จำพวก เนื้อสัตว์ พืช ผัก ผลไม้ เข้าประเทศ หากฝ่าฝืนมีโทษปรับและจับ \*\***

คำเตือน: กัญชา-กัญชง และยาเสพติดทุกชนิด เป็นสิ่งผิดกฎหมายในประเทศญี่ปุ่น โดยหากมีไว้ในครอบครอง เพื่อนำเข้าและส่งออก มีโทษจำคุกไม่เกิน 7 ปี กรณีมีไว้ในครอบครองเพื่อจำหน่าย มีโทษจำคุกไม่เกิน 10 ปี และปรับไม่เกิน 3 ล้านบาท



12.45 น. นำท่านเดินทางถึงสนามบินชুবุงเซ็นแทรร์ ประเทศญี่ปุ่น นำท่านผ่านตรวจคนเข้าเมือง

จากนั้นนำทุกท่านเดินทางสู่ ลาลาพอร์ต เป็นศูนย์การค้าขนาดใหญ่ที่มีความหลากหลายของร้านค้าและบริการ ตั้งอยู่ในทำเลที่สะดวก มักมีสิ่งอำนวยความสะดวกที่ครบครัน ทั้งร้านอาหาร เสื้อผ้า เครื่องประดับ และสินค้าไลฟ์สไตล์อื่น ๆ



อาหารเย็น

🍷 อิสระรับประทานอาหารตามอัธยาศัย มีไกด์แนะนำร้านอาหาร



จากนั้นให้ท่านได้ผ่อนคลายกับการแช่น้ำแร่ธรรมชาติ น้ำแร่ในสไตล์ญี่ปุ่น ชาวญี่ปุ่นเชื่อว่าถ้าได้แช่น้ำแร่แล้วจะทำให้ผิวพรรณสวยงาม และช่วยให้ระบบหมุนเวียนโลหิต

ที่พักคืนนี้

TOYOKOINN SHINFUJI EKI (ONSEN) หรือเทียบเท่า ☆☆☆

กรณีที่พักที่มีออนเซนในคืนที่ 1 เต็ม ขอสงวนสิทธิ์ในการเปลี่ยนเป็นพักร้อนเซนในคืนที่ 2 โดยไม่ต้องแจ้งให้ทราบล่วงหน้า

DAY 3

## หมู่บ้านน้ำใสโอชิโนะฮักไก-ภูเขาไฟฟูจิ ชั้น5-พิพิธภัณฑ์แผ่นดินไหว ช้อปปิ้งคิวตี้ฟรี

เช้า

๑๐ รับประทานอาหารเช้า ณ ห้องอาหารของโรงแรม

นำท่านเดินทางสู่หมู่บ้านน้ำใสโอชิโนะฮักไก เป็นแหล่งน้ำตามธรรมชาติตั้งอยู่ในหมู่บ้านโอชิโนะ ให้ท่านสัมผัสได้ถึงอากาศบริสุทธิ์ และไอเย็นจากแหล่งน้ำธรรมชาติ โดยในบ่อน้ำใสมีปลาหลากหลายพันธุ์แหวกว่ายสบายอารมณ์ อุณหภูมิในน้ำเฉลี่ยอยู่ที่ 10-12 องศา หมู่บ้านแห่งนี้ เป็นแหล่งช้อปปิ้งสินค้าโอท็อปชั้นเยี่ยม และมีของขึ้นชื่ออย่าง โมจิชาเขียวไส้ถั่วแดงอย่าง



(เดินทางช่วง ต.ค.-พ.ย.68) นำท่านเดินทางไปภูเขาไฟฟูจิ เป็นภูเขาที่สูงที่สุดในญี่ปุ่น รอบๆ ภูเขาเต็มไปด้วยธรรมชาติอันงดงามที่ลงตัว ความสูงเหนือจากระดับน้ำทะเล 3,776 เมตรซึ่งเป็น สัญลักษณ์สำคัญของประเทศญี่ปุ่น **นำท่านขึ้นสู่ชั้นที่ 5 ของภูเขาไฟฟูจิ** เพื่อชมทัศนียภาพของ ภูเขาไฟ ทุกท่านจะได้เห็นถึงความสวยงามของตัวภูเขาและวิวโดยรอบของภูเขาไฟฟูจิซึ่งเป็น ภูเขาไฟที่ยังดับไม่สนิท และสัมผัสกับความหนาวเย็น ให้ทุกท่านได้ถ่ายภาพความประทับใจเก็บไว้ และเลือกซื้อสินค้าของที่ระลึกซึ่งเป็นสัญลักษณ์รูปภูเขาไฟฟูจิในหลากหลายบรรยากาศได้อีก ด้วย (ขอสงวนสิทธิ์ไม่ขึ้น ในกรณีที่อากาศไม่เอื้ออำนวย หรือ ทางขึ้นปิด นำท่านเดินทางสู่สวน โอชิโนะฮักไก)



**(เดินทางช่วง ธ.ค.68-ม.ค.69) นำท่านเดินทางลานสกีฟูจิเท็น** ตั้งอยู่บริเวณทิศเหนือของภูเขาไฟฟูจิ สกีรีสอร์ทแห่งนี้มีจุดสูงสุดอยู่ที่ 1,500 เมตร เป็นลานสกีที่มีชื่อเสียง ในช่วงฤดูหนาวที่นี่เป็นสกีรีสอร์ทขนาดใหญ่ ท่านจะได้สัมผัสลานสกีที่เต็มไปด้วยหิมะขาวโพลน สนุกกับการเล่น Sled ที่ลาน Snow park และมีฉากหลังเป็นภูเขาไฟฟูจิที่สวยงาม อีสระให้ท่านได้ถ่ายภาพความสวยงาม ตามอัธยาศัย และให้ท่านเลือกชมและซื้อสินค้าพื้นเมือง และขนมตามอัธยาศัย

**(ค่าทัวร์ไม่รวมค่าเข้า Snow Park และอุปกรณ์เล่นหิมะ)**

**FUJITEN**

**หรือ YETI SKI**

ขอสงวนสิทธิ์เปลี่ยนแปลงสถานที่ท่องเที่ยว ในกรณีที่ลานสกีไม่เปิดให้บริการ เนื่องจากสภาพอากาศไม่เอื้ออำนวย หรือเหตุผลอื่นๆของทางลานสกีที่ไม่สามารถคาดการณ์ได้ หรือในกรณีที่หิมะไม่มากพอที่จะสามารถทำให้ลานสกีเปิดให้ใช้งานได้ จะเปลี่ยนสถานที่เที่ยว โดยจะนำท่านเดินทางสู่ลานสกีหิมะเยติ หรือกรณีที่ทั้ง 2 ลานสกีไม่สามารถเปิดให้บริการได้จะนำท่านเดินทางสู่ โออิชิปาร์ค ให้ท่านได้ถ่ายรูปกับวิวฟูจิ ตามอัธยาศัย

กลางวัน

🍷 รับประทานอาหารกลางวัน ณ ภัตตาคาร เมนู JP SET ต้อนรับญี่ปุ่น

นำท่านเยี่ยมชม พิพิธภัณฑ์แผ่นดินไหว (EARTH QUAKE MUSEUM) ที่จำลองเรื่องราวของ ภูเขาไฟฟูจิและให้ท่านได้สัมผัสกับบรรยากาศของ การจำลองเรื่องราวเกี่ยวกับแผ่นดินไหวที่เกิดขึ้นในประเทศญี่ปุ่น จากนั้นอิสระให้ท่านได้เลือกซื้อของที่ระลึก duty free ตามอัธยาศัย



เย็น  
ที่พักคืนนี้

📍 รับประทานอาหารเย็น ณ ภัตตาคาร  
ROUTEINN SHIJOJIRIKITA INTER (ONSEN) หรือเทียบเท่าระดับ 3 ดาว ☆☆☆

## DAY 4 คามิโคจิ-TAKAYAMA SOCHI DRIVE STATION-เมืองเก่าทาคายามา หมู่บ้านมรดกโลกชิราคาวาโกะ

เช้า

📍 รับประทานอาหารเช้า ณ ห้องอาหารของโรงแรม

**(เดินทางช่วง ต.ค.-พ.ย.68)** นำท่านเดินทางสู่ คามิโคจิ คามิโคจิเป็นส่วนหนึ่งของอุทยานแห่งชาติจูบุซังกะคุ เป็นสถานที่ท่องเที่ยวทางธรรมชาติที่มีความสวยงาม มีหุบเขาที่ตั้งอยู่บนความสูงประมาณ 1,500 เมตรเหนือระดับน้ำทะเล มีบึงกับแม่น้ำที่ใสเหมือนกับกระจกที่สะท้อนกับท้องฟ้า ถือว่าเป็นป่าที่อุดมสมบูรณ์และสวยที่สุดอีกหนึ่งแห่งในญี่ปุ่น คามิโคจิเต็มไปด้วยธรรมชาติที่สวยงาม **ซึ่งจะเปลี่ยนโฉมหน้าให้เราเห็นแตกต่างกันไปในแต่ละฤดู**



**(เดินทางช่วง ธ.ค.68-ม.ค.69) นำทุกท่านเดินทางสู่ ปราสาทมัตซึโมโตะ (ชมภายนอก ไม่รวม ค่าเข้าชม)** ตั้งอยู่ในเมืองมัตซึโมโตะ จังหวัดนากาโนะ ประเทศญี่ปุ่น เป็นหนึ่งในปราสาทที่สำคัญและเก่าแก่ที่สุดของญี่ปุ่น โดยมีชื่อเสียงในด้านความงดงามของสถาปัตยกรรมและความแข็งแกร่งในการป้องกัน ปราสาทนี้ยังคงรักษารูปแบบโครงสร้างแบบดั้งเดิม มีหอคอยหลักสูง 6 ชั้นที่เรียกว่า "เท็นชู" ที่ทำให้สามารถชมวิทิวทัศน์รอบด้านได้ นอกจากนี้ บริเวณรอบปราสาทยังมีสวนสวยงามที่เปลี่ยนไปตามฤดูกาล



จากนั้นนำท่านเดินทางสู่ **TAKAYAMA SOCHI DRIVE STATION** เป็นเหมือนจุดพักรถ ลูกค้าสามารถชมตึกสไตล์ญี่ปุ่น และสามารถชิม TAKAYAMA RAMEN สุดฮิต และสามารถเลือกซื้อของฝากได้ตามอัธยาศัย

**กลางวัน**

**🎯 อิสระรับประทานอาหารกลางวัน มีไกด์แนะนำร้านอาหารให้ทุกท่าน**

**นำท่านเดินทางสู่ เมืองทาคายามะ (TAKAYAMA)** ทาคายามะตั้งอยู่ท่ามกลางเขตฮิดะที่เต็มไปด้วยภูเขา เป็นที่ตั้งของประวัติศาสตร์และประเพณีที่ไม่เหมือนใครและเก็บรักษาไว้เป็นอย่างดี ทาคายามะมีการตั้งถิ่นฐานมาตั้งแต่ **ยุคโจมง** เป็นหมู่บ้านช่างไม้ที่มีชื่อเสียง มีความเชื่อกันว่าช่างไม้จากเมืองทาคายามะเข้าร่วมสร้างพระราชวังเกียวโตและวัดอารามต่าง ๆ ใน **เกียวโต** และ **นาระ** รวมไปถึง **ปราสาททาคายามะ** ด้วย ใน **สมัยโทกูงาวะ** นำท่านเดินทางสู่ **หมู่บ้าน LITTLE KYOTO** หรือ **เขตเมืองเก่า ชันมาจิซุจิ** ซึ่งเป็นหมู่บ้านเก่าแก่สมัยเอโดะกว่า 300 ปีก่อน ที่ยังอนุรักษ์และคงสภาพเดิมได้เป็นอย่างดี อิสระให้ทุกท่านได้เดินเที่ยวและชื่นชมกับทัศนียภาพเมืองเก่าซึ่งเต็มไปด้วยบ้านเรือนโบราณ และร้านค้าหลากหลาย



จากนั้นนำท่านเดินทางสู่หมู่บ้านมรดกโลกชิราคาวาโกะ หมู่บ้านมรดกโลกชิราคาวาโกะเป็นหมู่บ้านกลางหุบเขาในชนบทที่ยังคงเหลือหมู่บ้านโบราณที่คงกลิ่นอายแห่งประวัติศาสตร์ที่ได้รับเลือกให้เป็นมรดกโลกทางวัฒนธรรม โดยองค์การยูเนสโกในปี 1995 มีอายุเก่าแก่กว่า 250 ปี หมู่บ้านโบราณย่อยๆ 3 แห่ง ได้แก่ โอกิมาจิ ไอโนะคุระ และ ชิกันูมะ



เย็น  
ที่พักคืนนี้

📍 อิสระรับประทานอาหารเย็น มีไกด์แนะนำร้านอาหาร  
KANAZAWA FLEX HOTEL หรือเทียบเท่า 3 ดาว ☆☆☆

เช้า

📍 รับประทานอาหารเช้า ณ ห้องอาหารของโรงแรม

นำทุกท่านเดินทางสู่ สวนเคนโรคุเอ็น เป็นหนึ่งในสามสวนที่มีชื่อเสียงที่สุดในญี่ปุ่น ตั้งอยู่ในเมืองคานาซาวะ จังหวัดอิชิกาวะ มีประวัติยาวนานและเป็นที่รู้จักในเรื่องความงดงามของทิวทัศน์ที่เปลี่ยนแปลงไปตามฤดูกาล สวนนี้มีพื้นที่กว้างขวางและมีลักษณะสวนแบบญี่ปุ่นดั้งเดิม ประกอบด้วยบ่อน้ำ สะพาน และต้นไม้ที่ถูกจัดวางอย่างพิถีพิถัน



นำท่านเดินทางสู่ TSURUGA FISH MARKET เป็นตลาดอาหารทะเลในประเทศญี่ปุ่นที่จำหน่ายผลิตภัณฑ์จากทะเลญี่ปุ่นนอกจากนี้ยังมีร้านค้ามากมายที่ขายซูชิปลาทูน่าซูชิปลาทูน่าอย่างแค้ก ข้าวฮาบูตะอะอะบะหมี่โซบะเอจิเซ็นและอาหารพิเศษและขนมหวานอื่นๆอีกมากมาย



กลางวัน

📍 อิสระรับประทานอาหารกลางวัน มีไกด์แนะนำร้านอาหารให้ทุกท่าน

นำท่านสัมผัสประสบการณ์ พิธีชงชาแบบญี่ปุ่น ให้ท่านได้เรียนรู้และสัมผัสวิถีการชงชาแบบคนญี่ปุ่น และอิสระให้ท่านเลือกซื้อสินค้าราคาถูก **แวะช้อปปิ้งร้าน duty free** เลือกซื้อสินค้าตามอัธยาศัย



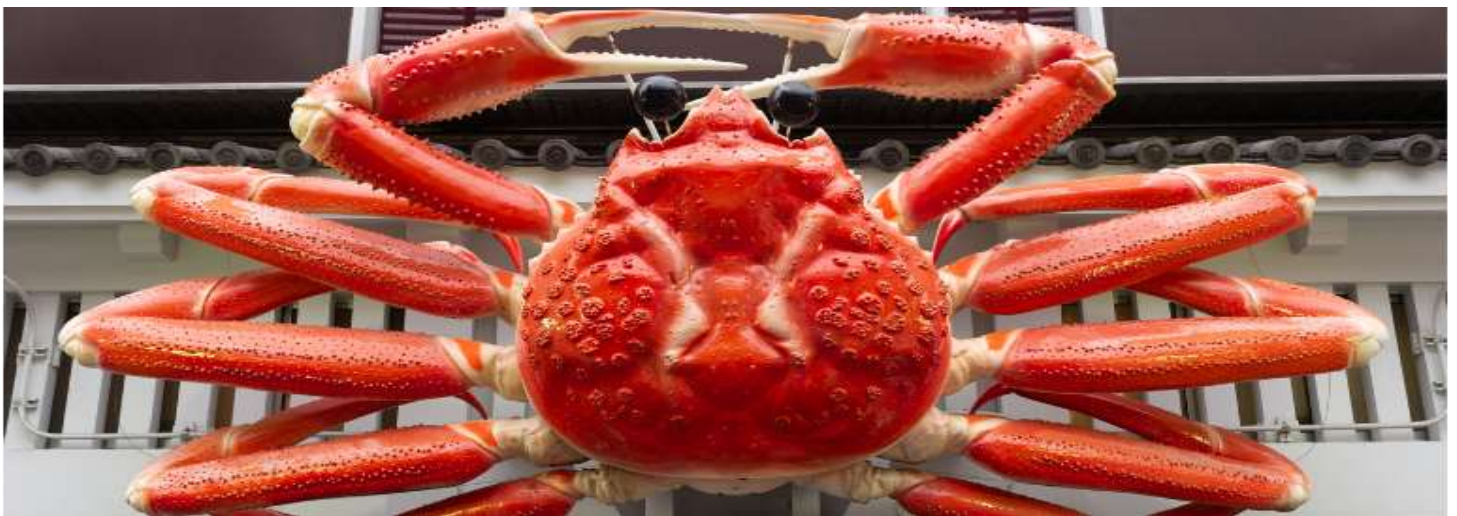
จากนั้นเดินทางสู่ ศาลเจ้าเทพเจ้าจิ้งจอกฟูชิมิอินาริ หรือที่คนไทย ชอบเรียกกันว่าศาลเจ้าแดง เป็นศาลเจ้าชินโต มีชื่อเสียงโด่งดังจาก ประตูโทริอิ (Torii Gate) หรือ เสาสีแดง ที่เรียงตัวกันจำนวนหลายหมื่นต้นจนเป็นทางเดินได้ทั่วทั้งภูเขาอินาริ ที่ผู้คนเชื่อกันว่าเป็นภูเขาศักดิ์สิทธิ์ โดยเทพอินาริจะเป็นตัวแทนของความอุดมสมบูรณ์ การเก็บเกี่ยวข้าว รวมไปถึงพืชผลไร่นาต่างๆ และมักจะมีจิ้งจอกเป็นสัตว์คู่กายจึงสามารถพบเห็นรูปปั้นจิ้งจอกมากมายด้วยเช่นกัน



เย็น  
ที่พักคืนนี้

📍 อิสระรับประทานอาหารเย็น มีไกด์แนะนำร้านอาหาร  
ROUTEINN IZUMIHUCHU หรือเทียบเท่า 3 ดาว ☆☆☆

**เช้า** ๑๐ รับประทานอาหารเช้า ณ ห้องอาหารของโรงแรม  
 นำท่าน อิสระช้อปปิ้งย่านชินไซบาชิ บริเวณแหล่งช้อปปิ้งแห่งนี้มีความยาวประมาณ 600 เมตร  
 เต็มไปด้วยร้านค้าปลีก ร้านแฟชั่นร้านเครื่องสำอาง ร้านรองเท้า กระเป๋า นาฬิกา ร้านกาแฟ  
 ร้านอาหาร ร้านขนม ร้านเสื้อผ้าสตรีทแบรนด์ทั้งญี่ปุ่นและต่างประเทศ



**กลางวัน** ๑๐ อิสระรับประทานอาหารกลางวัน มีไกด์แนะนำร้านอาหารให้ทุกท่าน

จากนั้นนำท่านเดินทางสู่ **มิตซูฮิเอาท์เลต พาร์ค** ประกอบด้วยร้านค้า 240 แห่ง เป็นเอาต์เล็ต มอลล์ที่ใหญ่ที่สุดของญี่ปุ่น Jazz Dream Nagashima มอบบรรยากาศแห่งเสียงเพลงดีมด้า เหมือนดังเช่นชื่อของห้าง ด้วยการนำเสนอองค์ประกอบด้านการออกแบบที่น่าดึงดูดและ สนุกสนาน อาทิ โน้ตดนตรีและแซ็กโซโฟน เปียโนตกแต่ง และนาฬิการูปกีตาร์ เป็นต้น ที่นี่เต็มไปด้วยแบรนด์หรูมากมายของต่างประเทศและแบรนด์แฟชั่นญี่ปุ่นยอดนิยมต่างๆ ร้านค้าทั้งหมด นำเสนอสินค้าในราคาลดพิเศษ และยังมีหลายร้านที่ให้บริการแบบปลอดภาษีให้ท่านได้ เพลิดเพลินกับขนมแบบญี่ปุ่นอันหลากหลาย อีกทั้งยังมีร้านอาหารแบบดั้งเดิมอีกด้วย



จากนั้นนำท่านเดินทางสู่ **เทศกาลไฟนาบะนาโนะซาโตะ** ให้ท่านอิสระตามอัธยาศัยจนถึงเวลานัดหมาย กรณีที่งานประดับไฟจบลง ท่านสามารถชมบรรยากาศบริเวณรอบๆ ได้ โดยมีสวนดอกไม้ นานาชนิดๆ ที่ปลูกหมุนเวียนกันตลอดทั้งปี ไม่ว่าจะเป็น ทิวลิป กุหลาบ รักเร่ ไฮเดรนเยีย เนโมฟีลา คอสมอส รวมถึงซากุระ และอีกมากมาย ทำให้สามารถชมดอกไม้ที่สวน Nabana no Sato แห่งนี้กันได้ตลอดปี ครบ 4 ฤดู **(กรณีที่ไฟเปิดช้าหรือเร็ว ขึ้นอยู่กับสภาพอากาศ และสถานที่จัดงาน ทางบริษัทไม่สามารถกำหนดได้)** กรณีที่งานประดับไฟจบลง ท่านสามารถชมบรรยากาศบริเวณรอบๆ ได้ โดยมีสวนดอกไม้ นานาชนิดๆ ที่ปลูกหมุนเวียนกันตลอดทั้งปี ไม่ว่าจะเป็น ทิวลิป กุหลาบ รักเร่ ไฮเดรนเยีย เนโมฟีลา คอสมอส รวมถึงซากุระ และอีกมากมาย ทำให้สามารถชมดอกไม้ที่สวน Nabana no Sato แห่งนี้กันได้ตลอดปี ครบ 4 ฤดูเลยคะ



เย็น  
ที่พักผ่อนนี้

🎯 รับประทานอาหารเย็น มีคูปองแจกท่านละ 1000 เยน ให้เลือกซื้อตามอัธยาศัย  
NAGOYA WASHINGTON HOTELหรือเทียบเท่า 3 ดาว ☆☆☆

DAY 7

อโณมอลล์-สนามบินชูปูเซ็นแทรร์-สนามบินดอนเมือง กรุงเทพฯ

เช้า ๑๐ รับประทานอาหารเช้า ณ ห้องอาหารของโรงแรม  
นำท่านเดินทางสู่ AEON TOWN SHOPPING MALL ท่านสามารถอิสระซื้อสินค้าทั่วไปของ  
ญี่ปุ่นเช่น ขนม, อาหารว่าง, ของเล่น, กระเป๋า, รองเท้า, เสื้อผ้า รวมถึงร้านร้อยเยน



ถึงเวลาอันสมควร นำทุกท่านเดินทางกลับสู่สนามบินชูปูเซ็นแทรร์



**Lion air**

น้ำหนักกระเป๋า	กระเป๋าขึ้นเครื่อง
<b>20</b>	<b>7</b>
KG	KG



เที่ยวบิน SL399

เวลาออก 14.00 เวลาถึง 20.10

**NGO**

สนามบินนาโกย่า



**DMK**

สนามบิน ดอนเมือง



แวะพัก 1 ชั่วโมง ทุกท่านต้องเดินลงจากเครื่องบิน เนื่องจากเป็นกฎของสายการบิน ไม่เสียเวลา  
เช็คอินใหม่ ไม่ต้องโหลดกระเป๋าใหม่ ✈



เนื่องจากตัวเครื่องบินของคณะเป็นตัวกรุ๊ประบบ Random ไม่สามารถเลือกที่นั่งได้ ที่นั่งอาจจะไม่ได้นั่งติดกัน และไม่สามารถเลือกชั่งที่นั่งบนเครื่องบินได้ในคณะ ซึ่งเป็นไปตามเงื่อนไขของสายการบิน ขอภัยในความไม่สะดวก

20.10

นำทุกท่านเดินทางถึงสนามบินดอนเมือง ประเทศไทย โดยสวัสดิภาพ

อัตรานี้ ยังไม่รวมค่าทิปคนขับรถ ไกด์ท้องถิ่นตามธรรมเนียม (ชำระทุกท่านยกเว้น ทารกอายุไม่เกิน 2 ปี)

# ขอเก็บค่าทิปไกด์และคนขับรถ ท่านละ 2,000 บาท ต่อท่าน/ทริป ณ สนามบินในวันเช็คอิน

ขอขอบพระคุณลูกค้าทุกท่านที่ใช้บริการ

สำคัญ การอ่านเงื่อนไขแนบท้ายโดยละเอียด



เพื่อประโยชน์สูงสุดของลูกค้าทุกท่าน หากชำระเงินแล้ว

ทางบริษัทฯ จะถือว่าท่านยอมรับเงื่อนไขแล้วและไม่สามารถเปลี่ยนแปลงเงื่อนไขได้

รายการทัวร์สามารถสลับ ปรับเปลี่ยนหรือคงไปบางรายการ  
ได้ตามความเหมาะสม โดยไม่ต้องแจ้งให้ทราบล่วงหน้า

อันเนื่องมาจากสภาพอากาศ เหตุการณ์ทางธรรมชาติ มาตรการรับมือ สภาพการจราจร สนามบิน หรือ  
เหตุสุดวิสัยต่างๆ ที่เรื่องคำนึงถึงความปลอดภัย ความเป็นไปได้ และผลประโยชน์ของผู้เดินทางเป็นหลัก

ทางผู้เดินทางจะไม่ฟ้องร้องใดๆ อันเนื่องมาจากได้รับทราบเงื่อนไขก่อนเดินทางแล้ว  
บริษัทฯ ขอสงวนสิทธิ์เริ่มและจบการให้บริการที่ สนามบินต้นทางขาไปเท่านั้น



กรณีผู้เดินทางมาจากต่างจังหวัด หรือต่างประเทศ และจะทำการสำรองตั๋วเครื่องบิน  
หรือยานพาหนะอื่นๆ เพื่อใช้ในการเดินทางไปและกลับ ณ สนามบิน ทางบริษัทฯ จะไม่  
รับผิดชอบค่าใช้จ่ายเนื่องจาก เป็นค่าใช้จ่ายที่นอกเหนือจากโปรแกรมทัวร์

**หมายเหตุ** เวลาในการเดินทางอาจมีการเปลี่ยนแปลงได้ ขึ้นอยู่กับกรมท่า และสภาพอากาศ หากท่านมีความจำเป็นจะต้องซื้อตั๋วเครื่องบินภายในประเทศ เพื่อบินไปและกลับจากกรุงเทพฯ กรุณาสอบถามเที่ยวบินเพื่อยืนยันกับทางเจ้าหน้าที่ก่อนทำการจองและขอความกรุณาให้ท่านซื้อตั๋วเครื่องบินประเภทที่สามารถเลื่อนวันและเวลาเดินทางได้ อันเนื่องมาจากหากเกิดความผิดพลาดจากทางสายการบิน ไม่ว่าจะเป็นการยกเลิกเที่ยวบิน การล่าช้าของสายการบิน การยุบเที่ยวบินรวมกัน ตารางการเดินทางมีการเปลี่ยนแปลง ซึ่ง สายการบินพิจารณาสถานการณ์แล้วพบว่าอยู่เหนือการควบคุมของทางสายการบิน หรือจะเป็นเหตุผลเชิงพาณิชย์ หรือเป็นเหตุผลด้านความปลอดภัย ดังนั้นเหตุผลเหล่านี้ อยู่เหนือการควบคุมของบริษัทฯ บริษัทฯ ขอสงวนสิทธิ์ที่จะไม่รับผิดชอบและไม่คืนค่าใช้จ่ายใดๆ ทั้งสิ้น **อนึ่ง บริษัทฯ จะคอนเฟิร์มกรุ๊ป ประมาณ 5-7 วันก่อนเดินทาง ขออภัยในความไม่สะดวก**

**\*การบริการของรถบัสนำเที่ยวญี่ปุ่น ตามกฎหมายของประเทศญี่ปุ่นนั้น สามารถให้บริการสูงสุดวันละไม่เกิน 10 ชั่วโมง และไม่สามารถขอเพิ่มเวลาใช้บริการรถบัสนำเที่ยวได้ โดยมีคนคู่เทศก์และคนขับจะเป็นผู้บริหารเวลาตามความเหมาะสม จึงขอสงวนสิทธิ์ในการปรับเปลี่ยนเวลาท่องเที่ยวตามสถานที่ในโปรแกรมการเดินทาง\***

**\*\* ตามกฎหมายของประเทศญี่ปุ่น สามารถให้บริการรถบัสสูงสุดวันละไม่เกิน 10 ชั่วโมง กรณีที่คนขับรถไม่ได้พักโรงแรมเดียวกับกรุ๊ปทัวร์ หรือ คนขับรถต้องนำรถส่งกลับบริษัทฯ จะสามารถให้บริการกรุ๊ปทัวร์ในวันนั้นๆ ได้สูงสุด 10 ชั่วโมง เท่านั้น เพื่อเป็นการเผื่อเวลาให้คนขับรถถึงที่หมายปลายทางนั้นๆ แล้วเวลารวมทั้งสิ้นไม่เกินเวลา 10 ชม. ตามที่กฎหมายกำหนดบังคับ**

**ประกาศสำคัญ:** รับเฉพาะผู้มีวัตถุประสงค์เพื่อการท่องเที่ยวเท่านั้น ค่าทัวร์ที่ชำระมานั้น เป็นการชำระจ่ายแบบขาด และทางผู้จัดได้ชำระให้กับสายการบินและสถานที่ต่างๆ ก่อนออกเดินทาง หากท่านไม่ได้ร่วมเดินทางหรือใช้บริการตามรายการไม่ว่าด้วยสาเหตุใด หรือได้รับการปฏิเสธการเข้าหรือออกนอกเมืองจากประเทศในรายการ (ประเทศไทยและประเทศญี่ปุ่น) ทางผู้จัดขอสงวนสิทธิ์การคืนเงินสดส่วนใดๆ รวมทั้งค่าตั๋วเครื่องบินให้แก่ท่าน

## โปรดอ่านเงื่อนไขที่ท่านควรทราบ



### ข้อมูลสำคัญเกี่ยวกับสายการบิน

เนื่องจากตัวเครื่องบินของคณะเป็นตักรูปโดยใช้ระบบ Random ในการจัดลำดับที่นั่ง ไม่สามารถเลือกที่นั่งได้ ที่นั่งอาจจะไม่ได้นั่งติดกัน และไม่สามารถเลือกช่วงที่นั่งบนเครื่องบินได้ ซึ่งเป็นไปตามเงื่อนไขของสายการบิน



### ข้อมูลสำคัญเกี่ยวกับโรงแรมที่พัก

ห้องพักในแต่ละโรงแรมอาจมีลักษณะแตกต่างกัน ดังนั้นห้องพักในแต่ละประเภทอาจไม่ได้ตั้งอยู่ในอาคารหรือชั้นเดียวกัน (ขึ้นอยู่กับโรงแรมนั้นๆ)



### เงื่อนไขและข้อควรทราบอื่นๆ ทั่วไปที่ท่านควรทราบ

รายการทัวร์อาจมีการปรับเปลี่ยน เปลี่ยนแปลง ตามสภาพอากาศและความเหมาะสม โดยคำนึงถึงความปลอดภัยของผู้เดินทางเป็นหลัก โดยไม่จำเป็นต้องแจ้งให้ทราบล่วงหน้า



กรณีท่านเดินทางจากต่างจังหวัด ค่าใช้จ่ายในการเดินทางต่างๆ เช่น ค่าเครื่องบิน รถไฟ รถทัวร์ ที่พัก ไม่ได้อยู่ในรายการทัวร์ รวมถึงกรณีที่ท่านมีเที่ยวบินภายในประเทศ หากท่านมีความจำเป็นต้องซื้อตั๋วเครื่องบินภายในประเทศ กรุณาสอบถามเที่ยวบิน เพื่อยืนยันกับเจ้าหน้าที่ก่อนทำการจอง และขอแนะนำให้ท่านซื้อตั๋วเครื่องบินประเภทที่สามารถเลื่อนเวลาและวันเดินทางได้ กรณีที่เกิดจากความผิดพลาดของสายการบิน การล่าช้าของสายการบิน การยุบเที่ยวบินรวมกัน การเปลี่ยนแปลงตารางบิน และเหตุผลอื่นๆ ที่อยู่นอกเหนือการควบคุมของทางสายการบิน หรืออาจเป็นเหตุผลเชิงพาณิชย์ เหตุผลด้านความปลอดภัย บริษัทฯ ของสงวนสิทธิ์ที่จะไม่รับผิดชอบและไม่คืนค่าใช้จ่ายใดๆ ทั้งสิ้น อนึ่ง บริษัทฯ จะยืนยันกรุ๊ปออกเดินทางประมาณ 3-5 วันก่อนเดินทาง



## หากท่านชำระเงินแล้ว

ทางบริษัทถือว่าท่านได้ยอมรับเงื่อนไขดังกล่าวแล้ว และจะไม่มี การฟ้องร้องใดๆ

**สำคัญ !!**

กรุณาอ่านเงื่อนไขแนบท้ายโดยละเอียด เพื่อประโยชน์สูงสุดของท่าน

# อัตราค่าบริการนี้รวม



น้ำหนักกระเป๋า โหลดใต้ท้องเครื่องบิน

**20 กิโลกรัม**

(ขึ้นอยู่กับสายการบินที่ใช้ในการเดินทาง)



หัวหน้าทัวร์คอยอำนวยความสะดวก  
ทุกท่านตลอดการเดินทาง  
(เดินทางตั้งแต่ 10 ท่านขึ้นไป)

กระเป๋าถือขึ้นเครื่อง 1 ใบ

น้ำหนักไม่เกิน 7 กิโลกรัม

เป็นไปตามที่สายการบินกำหนด



ค่าตัวเครื่องบินโดยสารชั้นประหยัด ไป-กลับ พร้อมคณะ  
รวมค่าภาษีสนามบิน และค่าธรรมเนียมเช็คลิขิต

**ยกเว้น** หากภาษีน้ำมันมีการประกาศปรับขึ้นจากทางสายการบิน จึงจะมี  
การเรียกเก็บเพิ่มเติมจากท่านภายหลัง และเนื่องจากเป็นตัวกรุ๊ปไม่สามารถ  
อัปเดตที่นั่งได้ และไม่สามารถเลื่อนวันเดินทางได้ ท่านต้องเดินทางไป-กลับ  
พร้อมกรุ๊ปเท่านั้น ทั้งนี้เป็นไปตามเงื่อนไขของสายการบิน



ค่ารถโค้ชปรับอากาศนำเที่ยวและรับส่ง  
ตามรายการที่ระบุไว้ในโปรแกรมทัวร์



น้ำดื่มวันละ 1 ขวด



ค่าธรรมเนียมเข้าชมสถานที่  
ตามรายการที่ระบุไว้ในโปรแกรมทัวร์

TICKET



ค่าอาหาร

ตามรายการที่ระบุไว้ในโปรแกรมทัวร์



ค่าเบี้ยประกันอุบัติเหตุในการเดินทางท่องเที่ยวระหว่างการเดินทาง  
(เงื่อนไขตามกรมธรรม์)

วงเงินประกันท่านละ 1,000,000 บาท

(บังคับตามระเบียบกรมธรรม์ของประเทศ)

ค่าประกันอุบัติเหตุและค่ารักษาพยาบาล คุ้มครองเฉพาะกรณีที่ได้รับอุบัติเหตุระหว่างการเดินทาง  
ไม่คุ้มครองถึงการสูญเสียทรัพย์สินส่วนตัวและไม่คุ้มครองโรคประจำตัวของผู้เดินทาง



ค่าที่พักตามที่ระบุในรายการหรือเทียบเท่าระดับเดียวกัน

(พักห้องละ 2-3 ท่าน)



## โรงแรมตามมาตรฐานประเทศญี่ปุ่น

- โรงแรมในประเทศญี่ปุ่นส่วนใหญ่ห้องพักมีขนาดเล็ก โดยทั่วไปโรงแรมจะจัดห้องพักสำหรับสองท่าน เป็นห้องพักเตียงคู่ (TWN) หรือประเภทเตียงดับเบิล (DBL)  
\*ในกรณีนี้ จะขึ้นอยู่กับประเภทห้องพักโรงแรมนั้นๆ\*
- โรงแรมประเภทเรียวกัง (คืนที่มีการเช่าออนเซน) จะมีห้องพักเป็นแบบJapanese Style (เบาะฟุตง) หรือ Western Style (เตียง) \*ขึ้นอยู่กับการจัดการของทางโรงแรม\*
- หากท่านมีความประสงค์จะพัก 3 ท่านต่อห้อง (ห้องเตียงคู่+ที่นอนเสริม) ท่านต้องยอมรับในพื้นที่อันจำกัดของห้องพัก



ประเภทห้องพัก  
(เด็กอายุตั้งแต่6ปีขึ้นไป ต้องใช้เตียง)

โปรดทำความเข้าใจในรายละเอียดห้องพัก  
\*\*ห้องพักต่างประเภทอาจไม่ได้อยู่ในชั้นเดียวกัน\*\*



3.5-5ฟุต 1เตียง

ห้องพักเดี่ยว  
SINGLE BED ROOM  
(SGL)

ห้องพักสำหรับ 1 ท่าน  
มีค่าใช้จ่ายเพิ่มจากค่าทัวร์



3-3.5ฟุต 2เตียง

ห้องพักเตียงคู่  
TWIN BED ROOM  
(TWN)

ห้องพักสำหรับ 2 ท่าน



4.5-5ฟุต 1เตียง

ห้องพักเตียงดับเบิล  
DOUBLE BED ROOM  
(DBL)

ห้องพักสำหรับ 2 ท่าน  
ห้องพักมีจำนวนน้อย  
และมีขนาดห้องเล็กกว่า  
ห้องTWN



1เตียงใหญ่+1เตียงเสริม

ห้องพักสำหรับ3ท่าน  
(ที่นอนเสริม)  
TRIPLE BED ROOM  
(TRP)

\*\*ในกรณีที่ท่านจองห้องพักแบบ TRIPLE (1เตียงใหญ่+1เตียงเสริม) แล้วทางโรงแรมไม่สามารถจัดหาห้องพักแบบTRIPLE ได้ ทางบริษัทขอสงวนสิทธิในการจัดห้องพักแบบ แยก2ห้องแทน โดยไม่ต้องแจ้งให้ทราบล่วงหน้า\*\*



# อัตราค่าบริการนี้ไม่รวม

## ✘ ค่าใช้จ่ายส่วนตัวของผู้เดินทาง

ค่าโทรศัพท์, ค่าซักรีด, มินิบาร์ภายในห้องพัก  
ทีวีช่องพิเศษ และค่ายานพาหนะ ฯลฯ  
ที่ไม่ได้ระบุไว้ในรายการทัวร์



## ✘ ค่าน้ำหนักกระเป๋า

ที่เกินกว่าสายการบินกำหนด

หรือ

สัมภาระใหญ่กว่ามาตรฐาน

- ค่าทำหนังสือเดินทาง
- ค่าวีซ่าและค่าดำเนินการยื่นขอวีซ่า

ค่าธรรมเนียมวีซ่าเข้าประเทศญี่ปุ่น กรณีประกาศให้กลับมายื่นร้องขอวีซ่าอีกครั้ง  
เนื่องจากประเทศญี่ปุ่นได้รับประกาศยกเว้นเข้าประเทศให้กับคนไทยสำหรับ  
ผู้ที่ประสงค์พำนักระยะสั้นในประเทศญี่ปุ่นไม่เกิน 15 วัน



## ค่าใช้จ่ายที่เกี่ยวข้องกับภาษี

- ค่าภาษีน้ำมัน ที่สายการบินเรียกเก็บเพิ่ม  
ภายหลังที่บริษัทฯ ได้ออกขายโปรแกรม  
ทัวร์ไปแล้ว
- ค่าภาษีมูลค่าเพิ่ม 7 % และ หัก ณ ที่จ่าย 3 %



## ค่าใช้จ่ายที่เกี่ยวข้องกับ COVID-19



- ค่าประกันสุขภาพ COVID-19



- ค่าตรวจ ATK หรือ RT-PCR

ค่าตรวจ RT-PCR ก่อนออกเดินทาง 72 ชั่วโมง หรือ ATK 24  
ชั่วโมงก่อนออกเดินทางจากประเทศไทย

การตรวจ RT-PCR ขาออกจากประเทศไทย ที่มีผลเป็นลบ ต้องตรวจก่อน  
เดินทางไม่เกิน 72 ชั่วโมง และเป็นแบบฟอร์มที่ทางญี่ปุ่นกำหนดเท่านั้น  
ท่านต้องยื่นผลให้กับทางบริษัท กรณีเป็นบวกหรือติดโควิดต้องมีผลตรวจ  
และใบรับรองแพทย์ใช้ในการยืนยัน เพื่อทำการย้ายวันเดินทาง หรือเก็บ  
เครดิตการเดินทาง อาจมีการเก็บค่าใช้จ่ายตามจริง ทั้งนี้ขึ้นอยู่กับ  
นโยบายของสายการบินและบริษัทผู้ค้า และต้องมีใบรับรองผลการตรวจ  
เป็นภาษาอังกฤษเท่านั้น

หากหน่วยงานรัฐบาลไทย หรือ ญี่ปุ่น มีการเปลี่ยนแปลงข้อกำหนดการ  
กักตัวเพิ่มเติม หรือ ขอเรียกตัวเพิ่มเติม หรือ ขอเรียกตรวจโรคเพิ่มเติม  
ทางผู้เดินทางจะต้องเป็นผู้รับผิดชอบค่าใช้จ่ายส่วนเกิน

## ค่าใช้จ่ายซึ่งอยู่เหนือการควบคุมของบริษัทฯ

- ◆ การนัดหยุดงาน
- ◆ ความล่าช้าของสายการบิน
- ◆ การจลาจล
- ◆ การประท้วง
- ◆ อุบัติภัยทางธรรมชาติ



การถูกปฏิเสธไม่ให้ออกเข้าเมืองจากเจ้าหน้าที่ตรวจคนเข้าเมือง  
และเจ้าหน้าที่กรมแรงงานทั้งในประเทศและต่างประเทศ

## ค่าทิปไกด์ และ คนขับรถท้องถิ่น

# 2,000 บาท

(บังคับตามระเบียบธรรมเนียมของประเทศ)

Tour Leader [TL] หรือหัวหน้าทัวร์  
ท่านสามารถให้ทิปได้ตามความพึงพอใจ  
ของท่าน



# เงื่อนไขการให้บริการ



## การสำรองที่นั่ง / การชำระมัดจำและชำระส่วนที่เหลือ

**กรุณาสำรองที่นั่งและชำระมัดจำ ท่านละ 15,000 บาท/ท่าน ภายใน 24 ชั่วโมง**

เพื่อสำรองสิทธิ์ในการเดินทาง และชำระส่วนที่เหลือทั้งหมดก่อนออกเดินทาง 30 วัน มิเช่นนั้น บริษัทฯ จะถือว่าท่าน ยกเลิกการเดินทางโดยอัตโนมัติ ท่านจะถูกยึดมัดจำโดยที่ท่านจะไม่สามารถเรียกร้องใดๆ คืนได้ อันเนื่องมาจากบริษัทฯ จำเป็นที่จะต้องสำรองจ่ายค่าใช้จ่ายในส่วนของที่พักและตัวเครื่องบินไปก่อนหน้านั้นแล้ว หากท่านสำรองที่นั่งน้อยกว่า 30 วัน ทางบริษัทฯ เรียกเก็บยอดเต็มจำนวนทันที หลังจากทำการจองแล้ว กรุณาเตรียมเอกสารสำหรับการเดินทางให้พร้อม เช่น หน้าพาสปอร์ต เพื่อออกตัวหรือคำขอพิเศษเพิ่มเติมต่างๆ ให้แก่พนักงานขาย และหากท่านชำระเงินเข้ามาไม่ว่าจะบางส่วนหรือทั้งหมด บริษัทฯ จะถือว่าท่านได้ยอมรับเงื่อนไขที่ระบุไว้ทั้งหมดนี้แล้ว

## จำนวนคนในการออกเดินทาง



ทางบริษัทขอสงวนสิทธิ์ในการเรียกเก็บเงินเพิ่มเติม ยกเลิกหรือเลื่อนการเดินทางหากมีผู้เดินทาง น้อยกว่า 10 ท่าน ซึ่งทำให้กรุ๊ปไม่สามารถออกเดินทางได้ โดยบริษัทฯ จะแจ้งท่านล่วงหน้าอย่างน้อย 3-5 วัน ก่อนออกเดินทาง และหากไม่สามารถออกเดินทางได้ ทางบริษัทฯ ยินดีที่จะคืนเงินทั้งหมดให้ท่านหรือจัดหาทัวร์อื่นให้ท่านหากท่านต้องการ

## การรับการดูแลเป็นพิเศษ

กรณีผู้เดินทางต้องการความช่วยเหลือเป็นพิเศษ อาทิเช่น **การใช้วีลแชร์ กรุณาแจ้งบริษัทฯ อย่างน้อย 7 วันก่อนการเดินทาง** มิฉะนั้นบริษัทฯ จะไม่สามารถจัดการล่วงหน้าได้ เนื่องจากการขอใช้วีลแชร์ในสนามบินนั้น ต้องมีขั้นตอนในการขอล่วงหน้า และบางสายการบินอาจมีการเรียกเก็บค่าใช้จ่ายทั้งทางสนามบินในไทยและในต่างประเทศ ซึ่งผู้เดินทางสามารถสอบถามกับเจ้าหน้าที่ได้โดยตรงก่อนทำการจอง และหากในขณะของท่านมีผู้ต้องการดูแลพิเศษ เช่น ผู้ที่นั่งรถเข็น (Wheelchair), เด็ก, ผู้สูงอายุและผู้ที่มีโรคประจำตัวหรือไม่สะดวกในการเดินทางท่องเที่ยวในระยะเวลาเกินกว่า 4 - 5 ชั่วโมงติดต่อกัน ท่านและครอบครัวต้องให้การดูแลสมาชิกภายในครอบครัวของท่านเอง เนื่องจากการเดินทางเป็นหมู่คณะ หัวหน้าทัวร์มีความจำเป็นต้องดูแลคณะทัวร์ทั้งหมด



## การถูกปฏิเสธในการเข้าหรือออกประเทศ

ในกรณีที่กองการตรวจคนเข้าเมืองปฏิเสธมิให้ท่านเดินทางเข้าหรือออกประเทศ ไม่ว่าจะประเทศไทยหรือต่างประเทศก็ตาม บริษัทฯ ขอสงวนสิทธิ์ในการไม่คืนค่าทัวร์ไม่ว่าจะกรณีใดๆ ก็ตาม ซึ่งการตรวจคนเข้าเมืองนั้นเป็นสิทธิ์ของเจ้าหน้าที่ของรัฐของประเทศนั้นๆ และขอแจ้งให้ผู้เดินทางทราบว่าทางบริษัทฯ และมัคคุเทศก์หรือหัวหน้าทัวร์ ไม่มีสิทธิ์ที่จะช่วยเหลือใดๆ ทั้งสิ้น เพราะอำนาจการตัดสินใจเป็นของเจ้าหน้าที่ทางกองการตรวจคนเข้าเมืองโดยเด็ดขาด อนึ่ง ทางบริษัทฯ มีจุดประสงค์ที่ทำการท่องเที่ยวของท่าน ไม่สนับสนุนให้ลูกค้าเดินทางเข้า-ออกประเทศอย่างผิดกฎหมาย และ หนังสือเดินทางจะต้องมีอายุเหลือไม่น้อยกว่า 6 เดือนและมีหน้าสแตมป์ไม่น้อยกว่า 5 หน้ากระดาษ



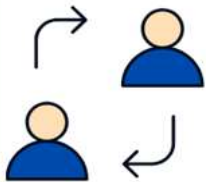
## การงดเว้นการร่วมทริปบางรายการ

หากผู้เดินทางงดเว้นการร่วมทริปบางสถานที่ ในรายการใด พร้อมคณะผู้เดินทางอื่น ท่านจะ **ไม่สามารถเรียกร้องค่าบริการใดๆ ได้ทั้งสิ้น** บริษัทฯ จะถือว่าท่านประสงค์ที่จะสละสิทธิ์และไม่ร่วมเดินทางพร้อมคณะ



## เงื่อนไขการยกเลิกจอง

 ไม่สามารถยกเลิกการเดินทางได้  
เนื่องจากเป็นราคาโปรโมชั่น



(แต่สามารถเปลี่ยนชื่อผู้เดินทางได้ 21 วัน ก่อนการเดินทาง)

กรณีเจ็บป่วยกระทันหัน จนไม่สามารถเดินทางได้ ซึ่งจะต้องมีใบรับรองแพทย์จากโรงพยาบาลรับรอง ทางบริษัทจะทำการเลื่อนการเดินทางของท่านไปยังคณะต่อไป แต่ทั้งนี้ท่านต้องเสียค่าใช้จ่ายที่ไม่สามารถยกเลิกหรือเลื่อนการเดินทางได้ตามความเป็นจริง ในกรณีเจ็บป่วยกระทันหัน ล่วงหน้าเพียง 7 วันทำการ ทางบริษัท ขอสงวนสิทธิ์ในการคืนเงินทุกกรณี

## เงื่อนไขพิเศษเพิ่มเติมสำคัญ!!

### เงื่อนไขการออกเดินทาง

ในแต่ละเส้นทางจะมีการกำหนดผู้เดินทางขั้นต่ำของการออกเดินทาง โดยในทัวร์นี้ กำหนดให้มีผู้เดินทางขั้นต่ำ 10 ท่าน หากมีผู้เดินทางไม่ถึงที่กำหนด บริษัทฯ ขอสงวนสิทธิ์ในการเพิ่มค่าทัวร์ หรือ เลื่อนการเดินทาง หรือ ยกเลิกการเดินทาง หากท่านมีไฟล์ทบินภายในประเทศแต่มีได้แจ้งให้เราทราบล่วงหน้าก่อนทางบริษัทฯ จะไม่รับผิดชอบใดๆ ทั้งสิ้น ดังนั้นกรุณาสอบถามยืนยันการออกเดินทางก่อนจองไฟล์ทบินภายในประเทศทุกครั้ง

### การออกตัวโดยสารภายในประเทศ

หากท่านมีความจำเป็นต้องซื้อตั๋วเครื่องบินภายในประเทศ เพื่อบินไปและกลับจากกรุงเทพฯ กรุณาสอบถามเที่ยวบินเพื่อนยืนยันกับเจ้าหน้าที่ก่อนทำการจองและ **ขอแนะนำ**ให้ท่านซื้อตั๋วเครื่องบินประเภทที่สามารถเลื่อนวันและเวลาเดินทางได้ อันเนื่องมาจากหากเกิดความผิดพลาดจากทางสายการบิน การล่าช้าของสายการบิน การยุบเที่ยวบินรวมกัน ตารางการเดินทางมีการเปลี่ยนแปลง ซึ่ง สายการบินพิจารณาสถานการณ์แล้วพบว่าอยู่เหนือการควบคุมของทางสายการบิน หรือจะเป็นเหตุผลเชิงพาณิชย์ หรือเป็นเหตุผลด้านความปลอดภัย ดังนั้น เหตุผลด้านความปลอดภัย เหตุผลเหล่านี้ อยู่เหนือการควบคุมของบริษัทฯ บริษัทฯ ขอสงวนสิทธิ์ที่จะไม่รับผิดชอบและไม่คืนค่าใช้จ่ายใดๆ ทั้งสิ้น อนึ่ง บริษัทฯ จะยืนยันกรุ๊ปออกเดินทางประมาณ 3-5 วันก่อนเดินทาง หากไม่มั่นใจกรุณาสอบถามพนักงานขายโดยตรง

### หากกรุ๊ปคอนเฟิร์มแล้วไม่สามารถเลื่อนการเดินทางได้

หากกรุ๊ปคอนเฟิร์มเดินทางแล้วนั้น ท่านจะไม่สามารถเลื่อนการเดินทางได้ ไม่ว่าจะเปิดเหตุการณ์ใดๆ ต่อท่านก็ตาม อันเนื่องมาจาก การคอนเฟิร์มของกรุ๊ปนั้นประกอบจากตัวเลขการจองการเดินทางของท่าน หากท่านถอนตัวออก ทำให้กรุ๊ปมีค่าใช้จ่ายเพิ่มเติมขึ้น หรืออาจทำให้กรุ๊ปไม่สามารถออกเดินทางได้ ดังนั้น ทางบริษัทฯ ขอสงวนสิทธิ์มีอนุญาตให้เลื่อนวันเดินทางใดๆ ได้ทั้งสิ้นและเก็บค่าใช้จ่ายทั้งหมดตามจำนวนเงินของราคาทัวร์

### การชำระเงินหมายถึงการยืนยันจำนวนผู้เดินทาง ไม่สามารถปรับเปลี่ยนได้

การชำระเงินเข้ามานั้น หมายถึงท่านได้ยอมรับข้อเสนอและยืนยันจำนวนตามที่ท่านได้จองเข้ามา หากท่านชำระเงินเข้ามาแล้วจะไม่สามารถเปลี่ยนแปลงจำนวนของผู้เดินทางได้และหากมีความจำเป็นต้องเปลี่ยนแปลงท่านจะยินยอมให้ทางบริษัทฯ คิดค่าใช้จ่ายที่ทางบริษัทเสียหาย รวมถึงค่าเสียเวลาในการขาย อย่างน้อยที่สุดเท่าจำนวนเงินมัดจำ ทั้งนี้ทั้งนั้นให้เป็นไปตามเงื่อนไขของบริษัทฯ

บริษัทฯ จะไม่รับผิดชอบใดๆ ทั้งสิ้น หากเกิดกรณีความล่าช้าจากสายการบิน, การยกเลิกบิน, การประท้วง, การนัดหยุดงาน, การก่อการจลาจล, ภัยธรรมชาติ, การนำสิ่งของผิดกฎหมาย ซึ่งอยู่นอกเหนือความรับผิดชอบของบริษัทฯ และ บริษัทฯ จะไม่รับผิดชอบใดๆ ทั้งสิ้น หากเกิดสิ่งของสูญหาย อันเนื่องเกิดจากความประมาทของท่าน, เกิดจากการโจรกรรม และ อุบัติเหตุจากความประมาทของนักท่องเที่ยวเอง

## คุณสมบัติการเข้าประเทศญี่ปุ่น



1. โปรดตรวจสอบ **PASSPORT** : กรุณานำพาสปอร์ตติดตัวมาในวันเดินทาง พาสปอร์ตต้องมีอายุไม่ต่ำกว่า 6 เดือน หรือ 180 วันขึ้นไปก่อนการเดินทาง และต้องมีหน้ากระดาษอย่างต่ำ 5 หน้า

**หมายเหตุ** : สำหรับผู้เดินทางที่อายุไม่ถึง 18 ปี และไม่ได้เดินทางกับบิดา มารดา ต้องมีจดหมายยินยอมให้บุตรเดินทางไป ต่างประเทศจากบิดาหรือมารดาแนบมาด้วย

2. กิจกรรมใดๆ ที่จะกระทำในประเทศญี่ปุ่นจะต้องไม่เป็นสิ่งที่ขัดต่อกฎหมาย และเข้าข่ายคุณสมบัติเพื่อการพำนักระยะสั้น

3. ในขั้นตอนการขอเข้าประเทศ จะต้องระบุระยะเวลาการพำนักไม่เกิน 15 วัน

4. เป็นผู้ที่ไม่มียุติการถูกส่งตัวกลับจากประเทศญี่ปุ่น หรือมีได้อยู่ในระยะเวลาของการถูกปฏิเสธไม่ให้เข้าประเทศ และไม่เข้าข่ายคุณสมบัติที่อาจจะถูกปฏิเสธไม่ให้เข้าประเทศ



## ข้อมูลเพิ่มเติมเรื่องสัมภาระ



- สำหรับน้ำหนักของสัมภาระที่ทางสายการบินอนุญาตให้บรรทุกใต้ท้องเครื่องบิน คือ 20 กิโลกรัม (สำหรับผู้โดยสารชั้นประหยัด / ECONOMY CLASS PASSENGER) การเรียกเก็บค่าธรรมเนียมที่เกินเพิ่มเป็นสิทธิของสายการบิน ที่ท่านไม่อาจปฏิเสธได้ (ท่านจะต้องชำระในส่วนที่โดนเรียกเก็บเพิ่ม)
- สำหรับกระเป๋าสัมภาระที่ทางสายการบินอนุญาตให้นำขึ้นเครื่องได้ ต้องมีน้ำหนักไม่เกิน 7 กิโลกรัม และมีความ กว้าง+ยาว+สูง ไม่เกิน 115 เซนติเมตร หรือ 25 เซนติเมตร (9.75 นิ้ว) x 56 เซนติเมตร (21.5 นิ้ว) x 46 เซนติเมตร (18 นิ้ว)
- กรณีที่ต้องเดินทางด้วยสายการบินภายในประเทศ น้ำหนักของกระเป๋าอาจจะถูกกำหนดให้ต่ำกว่ามาตรฐานได้ ทั้งนี้ขึ้นอยู่กับข้อกำหนดของแต่ละสายการบิน ทางบริษัทฯ ขอสงวนสิทธิ์ไม่รับผิดชอบส่วนต่างของค่าใช้จ่ายที่สัมภาระน้ำหนักเกิน (ท่านต้องชำระในส่วนที่โดนเรียกเก็บเพิ่ม)

**ทางบริษัทฯ ไม่รับผิดชอบกรณีเกิดการสูญหาย, สูญหายของกระเป๋า และสัมภาระของผู้โดยสาร ในทุกกรณี**

# บริการ SIM 2 FLY อินเทอร์เน็ต

## 6GB ไม่ลดสปีด

สามารถใช้งานได้ 8 วัน ราคา 399 .-



### หมายเหตุ

หากท่านมีความจำเป็นจะต้องซื้อตัวเครื่องบินภายในประเทศ เพื่อบินไปและกลับจากกรุงเทพฯ กรุณา สอบถามเที่ยวบินเพื่อยืนยันกับทางเจ้าหน้าที่ก่อนทำการจองและขอความกรุณาให้ท่านซื้อตัวเครื่องบิน ประเภทที่สามารถเลื่อนวันและเวลาเดินทางได้ อันเนื่องมาจากหากเกิดความผิดพลาดจากทาง สายการบิน ไม่ว่าจะเป็นการยกเลิกเที่ยวบิน การล่าช้าของสายการบิน การยุบเที่ยวบินรวมกัน ตารางการเดินทางมีการเปลี่ยนแปลง ซึ่งสายการบินพิจารณาสถานการณ์แล้วพบว่าอยู่เหนือการควบคุมของทางสายการบิน หรือจะเป็นเหตุผลเชิงพาณิชย์ หรือเป็นเหตุผลด้านความปลอดภัย ดังนั้นเหตุผลเหล่านี้ อยู่เหนือการควบคุมของ บริษัทฯ บริษัทฯ ขอสงวนสิทธิ์ที่จะไม่รับผิดชอบและไม่คืนค่าใช้จ่ายใดๆ ทั้งสิ้น อนึ่ง บริษัทฯ จะคอนเฟิร์ม กรุ๊ป ประมาณ 3-5 วัน ก่อนเดินทาง ขอภัยในความไม่สะดวก

## สำคัญ การอ่านเงื่อนไขแนบท้ายโดยละเอียด

เพื่อประโยชน์สูงสุดของลูกค้าทุกท่าน หากชำระเงินแล้ว ทางบริษัทฯ จะถือว่าท่านยอมรับเงื่อนไขแล้วละไม่สามารถเปลี่ยนแปลงเงื่อนไขได้

**รายการทัวร์สามารถสลับ ปรับเปลี่ยนหรืองดไปบางรายการ ได้ตามความเหมาะสม โดยไม่ต้องแจ้งให้ทราบล่วงหน้า**

อันเนื่องมาจากสภาพอากาศ เหตุการณ์ทางธรรมชาติ เหตุการณ์เมือง สภาพการจราจร สายการบิน หรือ เหตุสุดวิสัยต่างๆ ทั้งนี้จะคำนึงถึงความปลอดภัย ความเป็นไปได้ และผลประโยชน์ของผู้เดินทางเป็นสำคัญ

ทางผู้เดินทางจะไม่ฟ้องร้องใดๆ อันเนื่องมาจากได้รับทราบเงื่อนไขก่อนเดินทางแล้ว

**บริษัท ฯ ขอสงวนสิทธิ์เริ่มและจบการให้บริการที่ สนามบินต้นทางขาไปเท่านั้น**

กรณีผู้เดินทางมาจากต่างจังหวัด หรือต่างประเทศ และจะทำการสำรองตัวเครื่องบินหรือยานพาหนะอื่นๆ เพื่อใช้ในการเดินทางไปและกลับ ณ สนามบิน ทางบริษัทฯ จะไม่รับผิดชอบค่าใช้จ่ายเนื่องจาก เป็นค่าใช้จ่ายที่นอกเหนือจากโปรแกรมทัวร์



# หากท่านต้องการซื้อประกันสุขภาพเพิ่มเติม กรุณาติดต่อเซลล์

## ประกันภัยการเดินทางต่างประเทศ พลัส Global Travel Insurance Plus (GTIP)



หน่วย : บาท / Baht

จำนวนเงินความคุ้มครอง / Sum Insured

ความคุ้มครอง / Coverage	เดินทางทั่วโลก / WORLDWIDE PLUS				เดินทางในเอเชีย / ASIA PLUS			
	Basic*	Silver	Gold	Platinum	Basic*	Silver	Gold	Platinum
1. การประกันอุบัติเหตุส่วนบุคคล อ.บ.1* / Personal Accident Benefit	2,000,000	2,000,000	3,000,000	5,000,000	1,000,000	2,000,000	3,000,000	5,000,000
2. ค่ารักษาพยาบาลจากอุบัติเหตุและสุขภาพ / Medical Expenses	2,000,000	2,000,000	3,000,000	5,000,000	2,000,000	2,000,000	3,000,000	5,000,000
2.1 การรักษาพยาบาลต่อเนื่องในประเทศไทย** / Follow-up treatment in Thailand	50,000	200,000	300,000	500,000	50,000	200,000	300,000	500,000
2.2 การรับการรักษาพยาบาลครั้งแรกในประเทศไทย*** / Medical treatment in Thailand	100,000	200,000	300,000	500,000	100,000	200,000	300,000	500,000
3. การเคลื่อนย้ายฉุกเฉินและการส่งศพกลับประเทศ / Evacuation and repatriation	2,000,000	2,000,000	3,000,000	5,000,000	2,000,000	2,000,000	3,000,000	5,000,000
4. การบริการความช่วยเหลือทางการแพทย์ฉุกเฉิน / Emergency Medical Assistance								
4.1 การเยี่ยมผู้ป่วยที่กักตัวในต่างประเทศ / Compassionate visit	x	Actual Cost	Actual Cost	Actual Cost	x	Actual Cost	Actual Cost	Actual Cost
4.2 การส่งตัวผู้เยาว์กลับประเทศ / Return of minor	x	Actual Cost	Actual Cost	Actual Cost	x	Actual Cost	Actual Cost	Actual Cost
4.3 การค้นหา การช่วยชีวิต และการกู้ภัย / Search, rescue and recovery	250,000	250,000	250,000	250,000	250,000	250,000	250,000	250,000
5. การยกเลิกการเดินทาง / Trip cancellation	10,000	10,000	100,000	100,000	10,000	10,000	100,000	100,000
6. การลดจำนวนวันเดินทาง / Trip curtailment	x	x	100,000	100,000	x	x	100,000	100,000
7. ความสูญหายหรือความเสียหายของสัมภาระในการเดินทาง / Loss or damage of personal baggage	10,000	10,000	50,000	50,000	10,000	10,000	50,000	50,000
8. การล่าช้าของการเดินทาง / Cover of delay								
8.1 การล่าช้าของรถขนส่งสาธารณะ / Delays in means of public transport	x	2,000	10,000	20,000	x	2,000	10,000	20,000
8.2 การล่าช้าของสัมภาระ / Delayed collection of baggage	x	2,000	20,000	20,000	x	2,000	20,000	20,000
8.3 การขโมยตั๋วเครื่องบิน / Hijack	x	x	50,000	50,000	x	x	50,000	50,000
8.4 การพลาดต่อเที่ยวบิน / Missed connection - flight	x	2,000	10,000	20,000	x	2,000	10,000	20,000
9. การสูญหายของหนังสือเดินทาง / Loss of passport	x	x	5,000	5,000	x	x	5,000	5,000
10. ความรับผิดต่อบุคคลภายนอก / Personal legal liability	x	1,000,000	2,000,000	5,000,000	x	1,000,000	2,000,000	5,000,000
11. ความรับผิดส่วนแรกสำหรับรถเช่า / Rental car excess	x	x	10,000	20,000	x	x	10,000	20,000
12. ความคุ้มครองกีฬาอล์ฟ / Golf extension	x	x	x	20,000	x	x	x	20,000
13. เงินชดเชยรายได้ระหว่างรักษาตัวในโรงพยาบาลต่างประเทศ / Overseas hospitalization benefit	x	1,000 per day max 10,000	2,000 per day max 20,000	3,000 per day max 30,000	x	1,000 per day max 10,000	2,000 per day max 20,000	3,000 per day max 30,000

### หมายเหตุ / Remark

\*อ.บ. 1 ครอบคลุมการเสียชีวิต การสูญเสียอวัยวะ สายตา หรือทุพพลภาพถาวรสิ้นเชิงจากอุบัติเหตุ / Loss of life, dismemberment, loss of sight or total permanent disability.

\*\*ข้อ 2.1, \*\*\*ข้อ 2.2 บริษัทจะจ่ายค่ารักษาพยาบาลในการรักษาพยาบาลที่ได้เกิดขึ้นในประเทศไทย / 2.1, 2.2 The company shall pay such costs incurred within 7 days of the return to Thailand.



# ประกันภัยการเดินทางต่างประเทศ พลัส | Global Travel Insurance Plus (GTIP)



จำนวนวันเดินทาง (วัน) Trip Duration (Days)	เบี้ยประกันภัย (บาท) / Premium (Baht)							
	เดินทางทั่วโลก / WORLDWIDE PLUS				เดินทางในเอเชีย / ASIA PLUS			
	Basic*	Silver	Gold	Platinum	Basic*	Silver	Gold	Platinum
<b>ทริปเที่ยวเดียว / Single - Trip</b>								
1-4	300	334	600	990	200	290	470	688
5-6	350	450	715	1,290	240	300	595	999
7-8	370	500	990	1,772	280	427	690	1,300
9-10	399	600	1,230	1,996	340	597	850	1,600
11-15	600	790	1,590	2,750	450	767	1,150	2,150
16-22	849	1,275	2,210	3,370	524	937	1,650	2,795
23-31	999	1,600	2,680	3,993	628	1,108	2,030	3,300
32-45	1,530	2,090	3,200	5,674	770	1,364	2,450	4,325
46-60	1,950	2,500	3,850	6,180	907	1,620	2,995	5,226
61-75	2,300	3,340	4,900	7,910	1,220	2,215	3,775	6,450
76-94	2,500	3,843	5,500	9,390	1,475	2,641	4,200	7,500
95-105	3,500	4,467	7,490	11,145	1,975	2,962	5,720	9,990
106-121	4,100	5,090	8,400	12,900	2,350	3,371	6,450	11,100
122-151	5,200	6,345	10,250	15,895	2,775	4,016	7,950	13,740
152-182	6,500	7,599	12,530	18,890	3,260	4,922	9,775	15,975
<b>ทริปหลายครั้ง</b> เดินทางถึงไม่เกินจำนวนวันระบุ / Annual Multi - Trip, max length per trip as per plan selected								
Annual (max 31 days)	2,000	2,450	4,000	5,700	1,200	1,992	2,850	4,400
Annual (max 60 days)	2,500	3,120	4,800	7,400	1,600	2,591	3,700	6,400
Annual (max 90 days)	3,600	4,225	5,800	10,000	1,900	3,200	5,000	8,700
Annual (max 120 days)	5,750	6,427	9,000	13,990	2,650	4,038	7,100	12,210
Annual (max 365 days)	15,500	19,000	26,200	44,000	5,925	10,785	22,000	35,150

\* เบี้ยประกันสำหรับผู้สูงอายุตั้งแต่ 75 ปีขึ้นไปจะรวมภาษีมูลค่าเพิ่ม / Premium shown is for insured up to 75 yrs of age includes tax and stamp.

\* สำหรับผู้เอาประกันภัยที่มีอายุ 76 - 85 ปี เบี้ยประกันจะคูณ 2 สำหรับแผนประกันเอเชียและทั่วโลก / For policyholders aged 76 - 85 years old, the insurance premium will be doubled for the Asia Basic plan or the Worldwide Basic Plan.

## ความคุ้มครองพิเศษ / Special Coverages



คุ้มครองค่ารักษาสูงสุดถึง

**5 ล้าน**  
บาท

- คุ้มครองค่ารักษาพยาบาลจากอุบัติเหตุและเจ็บป่วย
- Covers medical expenses from injuries and illness up to 5,000,000 baht.



รักษาฟัน

**16,000** บาท

- คุ้มครองค่ารักษาพยาบาลฟันเพื่อบรรเทาความเจ็บปวดที่ต่างประเทศ ได้ถึง 16,000 บาท
- Dental treatment cover for relief of pain up to 16,000 baht.



ไม่ต้อง

สำรองจ่าย  
รักษาได้ทุก สว.

- คุ้มครองค่ารักษาพยาบาลทั้ง IPD, OPD
- You don't have to advance money.
- Free choice of hospital.
- Covers medical expenses for inpatient and outpatient treatment.



คุ้มครอง  
กีฬาเสี่ยงภัย

- คุ้มครองเฉพาะค่ารักษาพยาบาล การบาดเจ็บจากกีฬาเสี่ยงภัย เช่น ดำน้ำ เล่นสกี เจ็ทโบ๊ท บันจี้จัมพ์

- Coverage includes medical expenses for injuries from certain high-risk sports such as diving, skiing, or bungee jumping.

คุ้มครองอายุสูงสุดถึง

**85** ปี\*



- Coverage up to the age of 85 years.\*

Remark \*76-85 years is eligible for insurance coverage only under the Basic Plan.

ช่วยเหลือ 24

ฉุกเฉินทั่วโลก 24 hrs.

- ศูนย์ให้ความช่วยเหลือฉุกเฉินทางการแพทย์และการเดินทางทั่วโลก
- +66 2 569 0230
- 24 hours, Worldwide emergency call center
- +66 2 569 0230

