



พี.ดี.เอ็กซ์เพรส เชียงใหม่ ทัวร์
 505/17 หมู่ 7 ต.แม่เหิยะ อ.เมือง จ.เชียงใหม่ 50100
 ใบอนุญาตนำเที่ยวเลขที่ 21/00429
 ☎ 086-6594464 , 080-3394598



TOKYO
KAMAKURA ENOSHIMA FUJI 6D4N
 ทัวร์ เรียว เรียว...โตเกียว ตามาคุระ วิถีชิริสึ



TOKYO
KAMAKURA ENOSHIMA FUJI
 ทัวร์ เรียว เรียว...โตเกียว ตามาคุระ วิถีชิริสึ

ราคาทัวร์
รวมค่าภาษีนำบินแล้ว

รหัสทัวร์ RJ-VZNR002
เดินทาง 6D 4N
พฤษภาคม - กรกฎาคม 69

8 ไลค์ชั่น
สวยวิว ทั้งทริป

- 1 Enoshima Island เกาะโมริชิมะ
- 2 Fuji-Q Highland สันทนาการ
- 3 Kotaku-ko พระใหญ่ตามาคุระ
- 4 ภูเขาฟูจิชั้น 5
- 5 วัดฮาซากุระ
- 6 ศาลเจ้าฮิซุเก โคะ: ฮารุฮิโกะ
- 7 ตลาดอาบะชิไก
- 8 Diversity Tokyo Plaza
Komochi Street



พระใหญ่ตามาคุระ



วัดฮาซากุระ



อิสระเลือกซื้อบัตร
Tokyo Disneyland

พิเศษ!
นั่งรถไฟสาย
Enoden Line
ไฮไลท์ พิเศษ!

ราคาเริ่มต้น **23,919** บาท
 รวมภาษีมูลค่าเพิ่ม 7%

บินดี - ซิงคโปร์
Bangkok - 738 โหล

พียงัวฟรีทอมโบ
20 กิโลกรัม

อาหาร 7 มื้อ
เครื่องดื่ม
สุรา: 1 ขวด

1 วันเต็ม

บินตรง นาริตะ

vietjet air.com

HIGHLIGHT



-  เที่ยวครบจบในที่เดียว ทั้งธรรมชาติ วัดศาลเจ้า และอาหารทะเลสดใหม่ ที่ *Enoshima Island*
-  *Fuji Q Highland* สวนสนุกวิวสวย ใกล้เคียงภูเขาไฟฟูจิ!
-  สักการะ พระใหญ่คามาคูระ องค์มหาพุทธะศักดิ์สิทธิ์กลางธรรมชาติอันสงบงาม ณ *วัดโคโนคุอิน*
-  ภูเขาไฟฟูจิขึ้น 5 จุดชมวิวที่สวยงามที่สุด สัมผัสความยิ่งใหญ่ของภูเขาไฟหมายเลขหนึ่งของญี่ปุ่น
-  *วัดอาซากุสะ* หรือ *วัดเซ็นโซจิ* ชมพระสุดปัง วัดดังกลางโตเกียว
-  สักการะสิ่งศักดิ์สิทธิ์ ณ *ศาลเจ้าสี่รุระโอะกะ* ตะขิงงู ศูนย์รวมจิตใจแห่งคามาคูระ
-  *ฮามะโยโกะ* ตลาดเด็ดจอบ ครบทุกความต้องการ! ฝึกด้อบปิ้งยอดฮิตใจกลางอุเอโนะ
-  เช็กอินท่าयरูปคู่กันดื่มยักษ์ แลนด์มาร์คดังแห่ง โอไดบะ ที่ *Divercity Tokyo Plaza* พร้อมช้อปปิ้งจุใจ

อัตราค่าบริการ

กำหนดการเดินทาง	Ticket PNR	จำนวนที่นั่ง	ราคา		
			ผู้ใหญ่	เด็กอายุต่ำกว่า 2 ปี	พักเดี่ยว
11-16 พฤษภาคม 2569	HBKSFT	34	25,919.-	8,900.-	12,900.-
17-22 พฤษภาคม 2569	Z7WH8R	34	25,919.-	8,900.-	12,900.-
26-31 พฤษภาคม 2569	HTVUWT	34	25,919.-	8,900.-	12,900.-
16-21 มิถุนายน 2569	JCHNQN	34	24,919.-	8,900.-	12,900.-
21-26 กรกฎาคม 2569	F5BGD9	34	23,919.-	8,900.-	12,900.-

**ราคาข้างต้นรวมภาษีน้ำมัน และภาษีสนามบิน ที่ประกาศปรับเพิ่มขึ้นแล้ว

ประกาศ ณ วันที่ 07 เมษายน 2569 ฉบับที่ 2**

โปรแกรมทัวร์	เช้า	เที่ยง	เย็น	ISOINSU
1 สนามบินนานาชาติสุวรรณภูมิ-สนามบินนานาชาตินาริตะ (VZ830 BKK-NRT 23:45-07:55+1)	-	-	-	-
2 สนามบินนานาชาตินาริตะ-เมืองโตเกียว-วัดอาซากุสะ-ถนนนากามิเสะ-ถ่ายรูปหอคอยโตเกียวสกายทรี (รับแม่น้ำสุมิตะ)-ย่านอุเอโนะ-ตลาดอาเมะโยโกะ-ย่านโอไดบะ-DIVERCITY TOKYO PLAZA-เมืองนาริตะ	-	JAPAN SET	-	ASIA HOTEL NARITA หรือเทียบเท่า ★★★
3 เมืองคามาคุระ-เกาะ ENOSHIMA-นั่งรถไฟสาย ENODEN จากสถานี ENOSHIMA สู่สถานี HASE-พระใหญ่คามาคุระ KOTOKUIN TEMPLE-ศาลเจ้า สึรุงะ โอะกะ ๗:30 มังกุ-จังหวัดยามานะชิ	JAPAN SET	-	BUFFET AT HOTEL	YUKARI NO MORI หรือเทียบเท่า ★★★
4 เรียนรู้พิธีชงชาญี่ปุ่น-ภูเขาไฟฟูจิชั้น 5-FUJI Q HIGHLAND-FUJIYAMA SKY DECK-GOTEMBA PREMIUM OUTLET-เมืองนาริตะ	JAPAN SET	JAPAN SET	-	ASIA HOTEL NARITA ★★★ 
5 อีสาระท่องเที่ยวเต็มวัน (ไม่มีรถโดยสารบริการ)	JAPAN SET	-	-	ASIA HOTEL NARITA ★★★ 
6 สนามบินนานาชาตินาริตะ-สนามบินนานาชาติสุวรรณภูมิ (VZ831 NRT-BKK 08:55-14:30)	JAPAN SET	-	-	-

** รายการทัวร์ข้างต้น อาจมีการสลับปรับเปลี่ยนเพื่อความเหมาะสม **



บริการน้ำดื่มวันละ 1 ขวด

วันที่
1

กรุงเทพฯ (สนามบินนานาชาติสุวรรณภูมิ)-สนามบินนานาชาตินาร์ิตะ

20.00 น.

ตระเตรียมพร้อมกัน ณ อาคารผู้โดยสารขาออกระหว่างประเทศ ชั้น 4 ประตู 10 สนามบินนานาชาติสุวรรณภูมิ เจ้าหน้าที่ของบริษัทฯ คอยให้การต้อนรับ และอำนวยความสะดวกในการเช็คอินออกบัตรโดยสาร ณ เคาน์เตอร์ สายการบิน **VIETJET AIR (VZ)**



vietjetair.com

• เที่ยวบิน ขาไป

BKK	→	NRT
เที่ยวบิน	เวลาออก	เวลาถึง
VZ830	23:45	07:55+1

• เที่ยวบิน ขากลับ

NRT	→	BKK
เที่ยวบิน	เวลาออก	เวลาถึง
VZ831	08:55	14:30



ใช้เวลาบินประมาณ 6 ชั่วโมง 10 นาที

23.45 น. ออกเดินทางสู่ เมืองโตเกียว ประเทศญี่ปุ่น โดยสายการบิน VIETJET AIR (VZ) เที่ยวบินที่ VZ 830 (ไม่มีบริการอาหารบนเครื่อง)

วันที่
2

สนามบินนานาชาตินาริตะ-เมืองโตเกียว-วัดอาซากุสะ-ถนนนากามิเสะ-
ถ่ายรูปหอคอยโตเกียวสกายทรี (ริบแม่น้ำซูมิดะ)-ตลาดอาเมะโยโกะ-
ย่านโอไดบะ-DIVERCITY TOKYO PLAZA-เมืองนาริตะ

07.55 น. คณะเดินทางถึง สนามบินนานาชาตินาริตะ ประเทศญี่ปุ่น (**เวลาที่ประเทศญี่ปุ่นจะเร็วกว่าประเทศไทย 2 ชม. ควรปรับนาฬิกาของท่านเพื่อสะดวกในการนัดหมาย) หลังผ่านพิธีตรวจคนเข้าเมืองแล้ว จากนั้นนำท่านสู่ เมืองโตเกียว (Tokyo) มหานครที่ใหญ่ที่สุดแห่งหนึ่งของเอเชีย และของโลก ประกอบด้วยแหล่งท่องเที่ยว แหล่งวัฒนธรรม ศูนย์รวมเศรษฐกิจ เทคโนโลยีทางด้านต่าง ๆ และสถานที่สำคัญทางศาสนา มากมายในมหานครแห่งนี้ที่ผสมผสานกันได้อย่างลงตัว นำท่านเดินทางสู่ วัดเซ็นโซจิ (Sensoji Temple) หรือที่รู้จักกันในนาม วัดอาซากุสะ เป็นวัดที่ขึ้นชื่อว่าเก่าแก่มากที่สุดของเมืองโตเกียวแห่งนี้ ถูกสร้างขึ้นเสร็จเมื่อประมาณปี ค.ศ. 645 เป็นหนึ่งในวัดที่เก่าแก่ และเป็นที่ยอมรับมากที่สุดวัดหนึ่งของเมืองโตเกียว บริเวณทางด้านหน้าวัดจะมี ถนนนากามิเสะ (Nakamise) เป็นถนนยาวเข้าสู่พื้นที่ภายในวัด เต็มไปด้วยร้านค้า ร้านอาหาร ร้านจำหน่ายของที่ระลึกต่าง ๆ มากมาย โดยนักท่องเที่ยวนิยมถ่ายภาพที่ระลึกกับโดมแดงอันใหญ่ ๆ ที่เปรียบเสมือนสัญลักษณ์สำคัญมาก ๆ ของวัดแห่งนี้ ให้ท่านได้ช้อปปิ้งเลือกซื้อสินค้าของขวัญของฝากจากญี่ปุ่น หรือเลือกซื้อเลือกชมขนมท้องถิ่นอร่อย ๆ มากมายตามได้อริยาตัย





บริการอาหารกลางวัน ณ กัณฑ์คาร (1)

จากนั้นนำท่านแวะ **ถ่ายรูปหอคอยโตเกียวสกายทรี (Tokyo Sky Tree) ริมน้ำสุมิตะ (Sumida River)** หอคอยที่สูงที่สุดในโลก จัดเป็นแลนด์มาร์คอีกอย่างหนึ่งของกรุงโตเกียวบริเวณริมน้ำสุมิตะ เป็นหอส่งสัญญาณโทรทัศน์ขนาดใหญ่ที่สูงที่สุดในโลก อิสระให้ท่านเก็บภาพตามอัธยาศัย ทิวทัศน์ของหอคอยโตเกียวสกายทรี สามารถมองเห็นได้จากละแวกวัดอาซากุสะที่เต็มไปด้วยกลิ่นอายแบบเมืองเก่าของเอโดะ (**ราคาทัวร์ไม่รวมค่าขึ้นหอคอย**) ซึ่งริมน้ำสุมิตะนั้น ท่านสามารถเก็บภาพความประทับใจกับความสวยงามของวิวเมืองที่เต็มไปด้วยตึกระฟ้าที่มีหอคอยสูงตระหง่านตามอัธยาศัย



**TOKYO
SKY TREE**



นอกจากนี้บริเวณใกล้เคียงยังมี **ตลาดอาเมะโยโกะ (Ameyoko Market)** เป็นหนึ่งในแหล่งช้อปปิ้งชื่อดังในย่านอุเอโนะ ซึ่งเต็มไปด้วยสีสัน และความคึกคักของผู้คนตลอดทั้งวัน ตลาดแห่งนี้ทอดยาวอยู่ใต้รางรถไฟระหว่างสถานีอุเอโนะ และ สถานีโอกาชิมาจิ โดยมีร้านค้ากว่า 400 ร้าน มีสินค้าต่าง ๆ มากมายหลายชนิด ไม่ว่าจะเป็น ร้านเครื่องสำอาง ร้านเสื้อผ้าสินค้าแฟชั่น ร้านรองเท้า ร้านอาหารสตรีทฟู้ด เป็นต้น อีกระให้ท่านเลือกซื้อสินค้าตามอัธยาศัย



นำท่านสู่ **ย่านโอไดบะ (Odaiba)** เป็นเกาะจำลองขนาดใหญ่ซึ่งสร้างขึ้นจากการถมทะเลบริเวณอ่าวโตเกียว เติบโตขึ้นอย่างรวดเร็วในฐานะเขตท่าเรือ จนถึงช่วงทศวรรษที่ 1990 โอไดบะได้กลายเป็นย่านการค้า ที่พักอาศัย และแหล่งบันเทิงขนาดใหญ่แห่งหนึ่ง มีห้างสรรพสินค้าขนาดใหญ่มากมาย อาทิเช่น ไทเวอร์ซิตี โตเกียว พลาซ่า, อควาซิตี โอไดบะ, วัลล์ฟอรัท เป็นต้น นำท่านช้อปปิ้ง ณ ห้าง **DIVER CITY TOKYO PLAZA** (ไทเวอร์ซิตี โตเกียว พลาซ่า) ห้างสรรพสินค้าขนาดใหญ่ของโอไดบะ ที่เป็นที่ยอมรับของนักท่องเที่ยวและคนท้องถิ่น มีสินค้าต่าง ๆ มากมายให้ท่านได้เลือกซื้อ ไม่ว่าจะเป็น เสื้อผ้า รองเท้า กระเป๋า เครื่องสำอาง ฯลฯ นอกจากนี้ยังมีร้าน Doraemon Future Department Store จำหน่ายของที่ระลึกจากการ์ตูนเรื่องดัง “โดราเอมอน” อีกด้วย แลนด์มาร์คยอดนิยมอีกแห่งหนึ่งที่พลาดไม่ได้คือ **UNICORN GUNDAM** กันดั้มขนาดจริงที่ตั้งอยู่หน้าห้าง Diver City Plaza เมื่อยืนถ่ายรูปคู่กับกันดั้มแล้วเราอาจจะสูงเพียงแต่ข้อเท้าของเจ้ากันดั้มตัวนี้ นอกจากนี้ในตอนกลางวันจะมีการแสดงแสงสะท้อนออกมาจากตัวกันดั้มเพียงระยะเวลา

สิ้น ๆ (รอบการแสดงผลอาจจะไม่ตรงกับช่วงเวลาที่คณะไปถึง) อิสระให้ท่านเก็บภาพ พร้อมทั้งซื้อป๊อปปิ้งสินค้าต่าง ๆ มากมายตามอัธยาศัย



**ODAIBA
—
DIVERCITY
TOKYO
PLAZA**





พักที่ ASIA HOTEL NARITA หรือเทียบเท่า



วันที่
3

เมืองคามาคูระ-เกาะ ENOSHIMA-นั่งรถไฟสาย ENODEN จากสถานี
ENOSHIMA สู่สถานี HASE-พระใหญ่คามาคูระ KOTOKUIN TEMPLE-
ศาลเจ้าสิริงะ โอะกะ ฮะจิมังกุ-จังหวัดยามานะชิ



บริการอาหารเช้า ณ โรงแรม (2)

จากนั้นนำท่านสู่ **เมืองคามาคูระ (Kamakura)** เมืองเก่าในจังหวัดคานากาว่า ห่างจากโตเกียวเพียงแต่ 1 ชั่วโมงเท่านั้น มีทั้ง วัด ศาลเจ้าเก่าแก่ และธรรมชาติอันอุดมสมบูรณ์ อีกทั้งคามาคูระยังเป็นเมืองติดทะเลที่มีชายหาดที่เป็นหาดทรายสีขาวสะอาด จนเป็นที่นิยมของชาวเมืองโตเกียว และไฮโกยาม่าที่จะมาท่องเที่ยวพักผ่อนกันที่เมืองนี้เมือง คามาคูระ จึงเป็นอีกหนึ่งเมืองท่องเที่ยวยอดเยี่ยมของชาวญี่ปุ่นอีกเมืองหนึ่งด้วย จากนั้นนำท่านสู่ **เกาะเอโนะชิมะ (Enoshima Island)** เป็นแหล่งท่องเที่ยวที่สำคัญแห่งหนึ่งของจังหวัดคานากาว่า มีพื้นที่ 4 ตารางกิโลเมตร เป็นเกาะที่มีความครึกครื้นและผสมผสานความดั้งเดิมและทันสมัยเข้าด้วยกัน ทั้งยังมีร้านค้า โรงแรม ร้านอาหาร และจุดชมทิวทัศน์ต่าง ๆ เช่น **ถนนเบนไซเท็นนากามิเสะ (Benzaiten Nakamise Dori)** ถนนสายนี้เต็มไปด้วยร้านค้าสไตล์ญี่ปุ่นย้อนยุคเรียงรายเต็มสองข้างทาง โดยมีความยาวกว่า 200 เมตร และยังมีร้านอาหารอร่อย ๆ ที่รวบรวมของกินขึ้นชื่อของเกาะเอโนะชิมะเอาไว้กว่า 40 ร้าน รวมถึงเรือกังเก้เก่าแก่ และร้านขายของที่ระลึกมากมาย, **กลุ่มศาลเจ้าเอโนะชิมะ (Enoshima Shrine)** ที่ตั้งอยู่บนเขา สร้างขึ้นเพื่อบูชาเทพแห่งการตกปลาและการเดินทางทางทะเล แต่เมื่อไม่นานนี้ศาลเจ้าแห่งนี้ได้กลายเป็นศาล

เจ้าสำหรับเทพเจ้าแห่งดนตรี เฉวตรา และความโชคดี สามารถเดินเท้าขึ้นบันได หรือใช้บริการบันไดเลื่อน **Enoshima ESCAR** ที่มีความสูงทั้งหมด 3 ระดับ (ราคาตั๋วรวมค่าบันไดเลื่อน)

ประภาคารชมวิว เอนโชมะซีแคนเดิล (Enoshima Sea Candle) หอประภาคารสังเกตการณ์ที่คุณสามารถขึ้นไปชมทิวทัศน์รอบทิศสุดตระการตาได้ ด้วยความสูงจากพื้น 100 เมตร ทำให้มองเห็นทิวทัศน์ทั้งงดงาม และใกล้ ๆ กับประภาคารมีส่วนพฤกษศาสตร์ **ซามูเอล ค็อกกิง (Samuel Cocking Garden)** เป็นสวนที่เต็มไปด้วยดอกไม้หลากหลายสายพันธุ์ตามฤดูกาล อาทิ พืชพันธุ์ของมหาสมุทรแปซิฟิกทางตอนใต้ และมีการจัดแสดงไฟในช่วงเวลาากลางคืนอีกด้วย (ราคาตั๋วรวมค่าเข้าชม), **ถ้ำเอนโชมะ อิวายะ (Enoshima Iwaya Cave)** ที่อยู่ด้านหลังเกาะเอนโชมะ ตรงปลายสุดของทางเดินเลียบชายฝั่ง เป็นถ้ำธรรมชาติที่เกิดจากการกัดเซาะของคลื่นทะเลเป็นเวลานานหลายปี ในยุคเอโดะเชื่อกันว่าเคยเป็นสถานที่ศักดิ์สิทธิ์ที่มีผู้คนมากมายมาสักการะ ว่ากันว่าพลังจากภูเขาฟูจิถูกส่งตรงมายังถ้ำแห่งนี้ เมื่อเดินพันตัวถ้ำ จะพบกับลานหินผาที่เรียกว่า **จิโกกะฟูจิ (Chigogafuchi)** ซึ่งสามารถชมพระอาทิตย์ตกดินกับภูเขาไฟฟูจิที่งดงามจนเกินบรรยาย (ราคาตั๋วรวมค่าเข้าชม) ใช้เวลาเดินทางประมาณ 1 ชั่วโมง



จากนั้นนำท่าน **นั่งรถไฟสาย ENODEN จากสถานี ENOSHIMA ผู้สถานี HASE** สัมผัสเสน่ห์ที่สุดคลาสสิกบนรถไฟสีเขียว-เหลืองในตำนาน **Enoden Line** เส้นทางที่สวยงามที่สุดในตามาคุระ พาท่านเดินทางย้อนเวลาจากสถานี Enoshima ผู้สถานี Hase บนเส้นทางที่รถไฟจะวิ่งผ่านบ้านเรือนเก่าแก่ และเลียบชายหาดกว้างไกล ให้อ่านได้ชมวิวทะเลสีครามแบบพาโนรามาผ่านหน้าต่างรถไฟ โดยไฮไลท์ คือ ท่านจะนั่งผ่านจุดถ่ายรูปรูปยอดนิยม ที่โด่งดังมาจากอนิเมะ เช่น Slam Dunk และภาพยนตร์ญี่ปุ่นอีกหลายเรื่อง ถือเป็นสถานที่ยอดฮิตที่ห้ามพลาดเมื่อมาเยือนตามาคุระ



ENODEN



จากนั้นนำท่านเดินเท้าจากสถานี HASE ประมาณ 400 เมตร สู่ **วัดโตโตคุอิน (Kotokuin Temple)** เพื่อนำท่านสักการะ **พระใหญ่ตามาคุระ** หรือที่รู้จักกันว่า Kamakura Daibutsu เป็นสัญลักษณ์อันโดดเด่นของเมืองตามาคุระ ประดิษฐานในวัดโตโตคุอิน ในเมืองตามาคุระ จังหวัดคานากาวะ หลวงพ่อโตที่มีความใหญ่โตอันดับที่สองของญี่ปุ่น รองจากหลวงพ่อโตวัดโตโจจจากเมืองนารา เกียวโต และเป็นหนึ่งในสถานที่ท่องเที่ยวยอดนิยมของนักท่องเที่ยวต่างประเทศและชาวญี่ปุ่น



KOTOKUIN TEMPLE



อิสระอาหารกลางวันตามอัธยาศัย

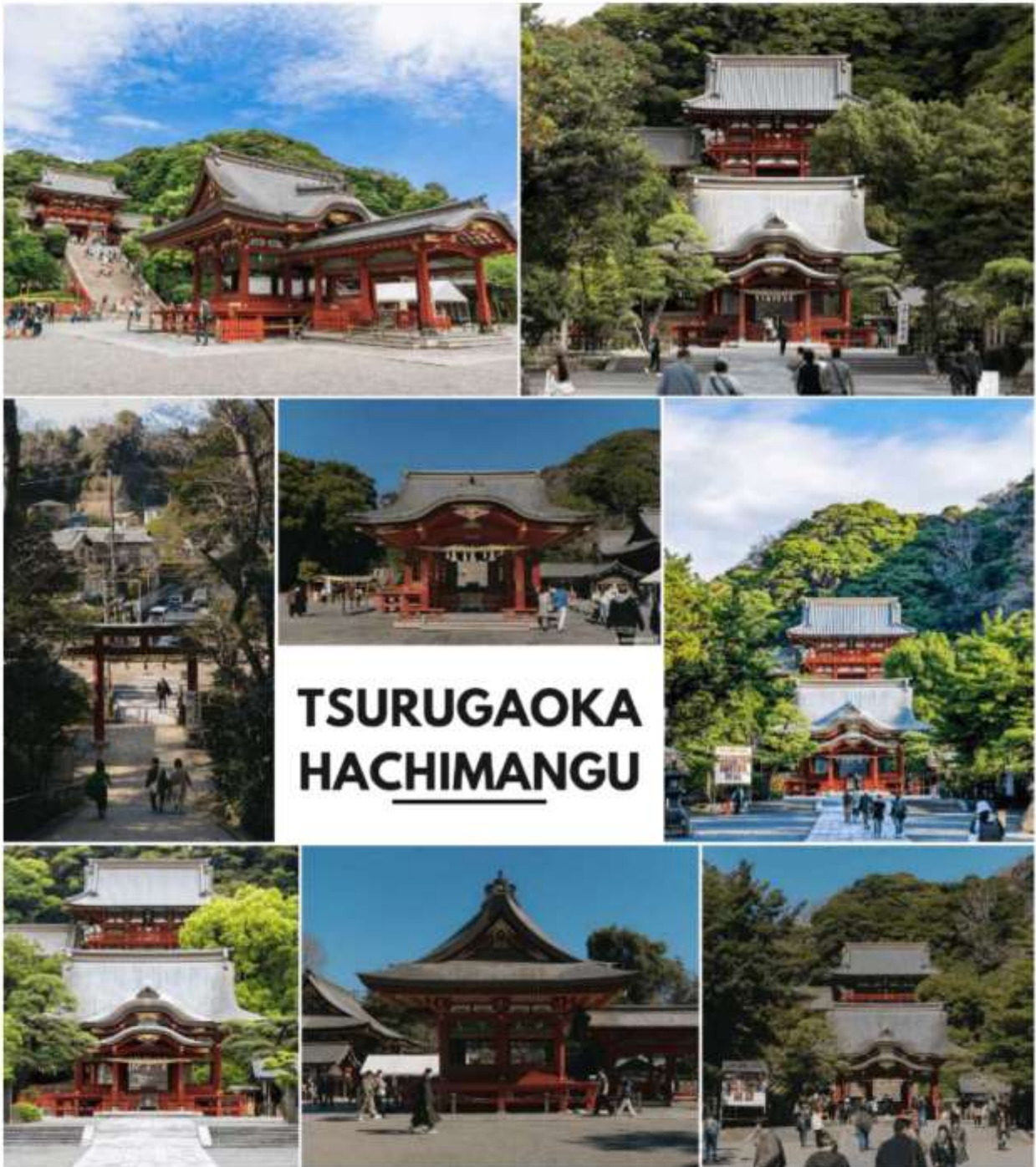
นำท่านสู่ **ถนนโคมาจิ (Komachi Street)** เป็นแหล่งช้อปปิ้งยอดฮิตในตามาคุระ ที่เต็มไปด้วยร้านค้า ร้านอาหาร และร้านขายของที่ระลึก ที่เต็มไปด้วยกลิ่นอายของอดีตเมืองหลวงเก่าของญี่ปุ่น ถนนสายช้อปปิ้งแห่งนี้มีความยาว 360 เมตร

ตั้งอยู่ทางไปศาลเจ้าสึรุงะ โอะกะ ะฮะจิมันงุ ซึ่งเป็นศาลเจ้าเก่าแก่ที่สำคัญของตามาตุระ ทำให้ตลอดทางเมืองแน่นไปด้วยร้านต่าง ๆ กว่า 250 ร้าน และมีบรรยากาศที่ตึกตึกมาก อีสาระให้ท่านเลือกซื้อของตามอัธยาศัย



นำท่านสู่ **ศาลเจ้าสึรุงะโอะกะ ะฮะจิมันงุ (Tsurugaoka Hachimangu)** เป็นศาลเจ้าที่มีชื่อเสียงมากที่สุดของเมืองตามาตุระ เนื่องจากศาลเจ้าแห่งนี้ถูกสร้างมาเป็นเวลาเกือบจะพันปีแล้ว เรียกได้ว่ามีประวัติความเป็นมาอย่างยาวนาน และเป็นศาลเจ้าที่เก่าแก่ของเมืองตามาตุระ สร้างเพื่ออุทิศให้กับฮาจิมัน เทพแห่งสงครามที่ถือว่าเป็นเทพเจ้าที่คอยอุปถัมภ์

ปกป้องดูแลตระกูลของมินาโมโตะ และซามูไรโดยทั่วไปมาโดยตลอด ซึ่งคนที่มายังศาลเจ้าแห่งนี้ ต่างก็จะมาเพื่อขอพรในเรื่องทั่วไป ไม่ว่าจะเป็นเรื่องสุขภาพ ตำชาย การเรียน



จากนั้นนำท่านเดินทางสู่ จังหวัดยามานาชิ (Yamanashi) ดินแดนภูเขาฟูจิ และทะเลสาบทั้งห้า โดดเด่นด้วยธรรมชาติสวยงาม ผลไม้ขึ้นชื่อ และออนเซ็นผ่อนคลายตลอดปี เพื่อนำท่านเข้าสู่ที่พัก ใช้เวลาเดินทางประมาณ 1 ชั่วโมง



บริการอาหารเย็นแบบ BUFFET ณ โรงแรม (3)



พักที่ YUKARI NO MORI
หรือเทียบเท่า



วันที่
4

เรียนรู้พิธีชงชาญี่ปุ่น-ภูเขาไฟฟูจิ ชั้น 5 -FUJI Q HIGHLAND-FUJIYAMA SKY DECK-GOTEMBA PREMIUM OUTLET-เมืองนาริตะ



บริการอาหารเช้า ณ โรงแรม (4)

จากนั้นนำท่านสัมผัสประสบการณ์พิเศษ เรียนรู้พิธีชงชาแบบญี่ปุ่น (Shikido) ให้ท่านได้เรียนรู้วิธีชงชาแบบธรรมเนียมญี่ปุ่น มีเซนเซมาสอนการชงชาแบบญี่ปุ่น ตั้งแต่การวอร์มอุปกรณ์ การชง และขั้นตอนการดื่ม อีกทั้งยังเป็นการชงชาที่วิวทิวทัศน์ดีมาก ๆ ท่านจะได้มองเห็นทั้งวิวภูเขาไฟฟูจิและทะเลสาบคาวากูจิโกะ

จากนั้นนำท่านสู่ ภูเขาไฟฟูจิ ชั้น 5 (Mt. Fuji 5th Station) ให้ท่านสัมผัสภูเขาไฟฟูจิอย่างใกล้ชิดที่บริเวณชั้นที่ 5 ซึ่งเป็นจุดที่รถโดยสารสามารถขึ้นไปจอดได้ ภูเขาไฟฟูจินั้นเป็นภูเขาไฟที่สูงที่สุดในญี่ปุ่น และยังเป็นสัญลักษณ์ของประเทศญี่ปุ่น อีกด้วย ท่านสามารถชมความงามของภูเขาไฟฟูจิได้ตลอดทั้งปี เพราะในแต่ละฤดูภูเขาไฟฟูจิจะมีความงามที่แตกต่าง



กัน อีกทั้งยังเป็นภูเขาไฟที่สวยงามไม่ว่าจะมองจากมุมไหนก็ตาม **"หมายเหตุ การขึ้นชมภูเขาไฟฟูจิชั้น 5 นั้น ขึ้นอยู่กับสภาพอากาศ"**



MT.FUJI 5TH STATION

นำท่านสู่ **สวนสนุกฟูจิติว ไฮแลนด์ (Fuji Q Highland)** เป็นหนึ่งในสวนสนุกที่ได้รับความนิยมมากที่สุดของญี่ปุ่น ตั้งอยู่ในเมืองฟูจิโยชิตะ ซึ่งสวนสนุกแห่งนี้ขึ้นชื่อในเรื่องของรถไฟเหาะที่สูง และเร็วที่สุดในโลกจนได้รับการบันทึกลงใน Guinness Book of Records ที่นี่ยังมีสวนสนุกของตัวการ์ตูนที่มีชื่อเสียงอย่าง "โทมัสแลนด์", มุมถ่ายรูปที่เป็นธีมต่าง ๆ เช่น อนิเมะ

ยอดนิยม “บาร์โตะ” มาสคอตชื่อดัง “ทมิเบย” (ธมิทมิเบยจะจัดขึ้นวันที่ 10 มกราคม-10 กรกฎาคม 2569), ร้านอาหาร และต๋วยสกาบที่ตั่งของสวนสนุกที่อยู่บริเวณเชิงภูเขาไฟฟูจิ แถว ๆ ทะเลสาบคาวาคุจิโกะ ทำให้เวลาเล่นเครื่องเล่นในสวนสนุกฟูจิควิโฮแลนด์ (Fuji-Q Highland) ท่านจะได้เห็นวิวฟูจิซังด้วย (ราคาตั๋วไม่รวมค่าเครื่องเล่น)



บริการอาหารกลางวัน ณ กัตอาคาร (5)



**FUJI Q
HIGHLAND**



นำท่านชมวิวภูเขาไฟฟูจิ จากจุดชมวิวลอยฟ้า **FUJIYAMA Sky Deck** บนชั้นดาดฟ้าของ "FUJIYAMA Tower" ที่สูงตระหง่านกลาง Fuji-Q Highland จุดชมวิวนี้อมีความสูง 55 เมตรที่มองเห็นทิวทัศน์ฟูจิซังได้แบบคมชัดจัดเต็ม ทิวทัศน์ที่ท่านจะได้เห็นจากหอดูดแห่งนี้เป็นวิว ตั้งแต่สันเขาที่สลดหลั่นกันอย่างสวยงามไปจนถึงฐานของภูเขาฟูจิเลยทีเดียว (ราคาทัวร์รวมบัตรขึ้นชมแล้ว)



นำท่านสู่ **GOTEMBA PREMIUM OUTLETS** เป็นเอาท์เลตที่มีขนาดใหญ่ที่สุดในญี่ปุ่นเลยก็ว่าได้ เป็นแหล่งช้อปปิ้งที่มีทั้งแบรนด์ในประเทศ และแบรนด์ต่างประเทศ แน่นอนว่าสถานที่นี้ก็ได้รับความนิยมอย่างมากจากนักท่องเที่ยว โดยร้านค้าจะมีตั้งแต่ Balenciaga, Beams, Issey Miyake, Seiko, Casio, Rayban, Adidas, Nike, Asics, Coleman, The North Face, Pokemon Store, Sanrio, Lego ที่สำคัญมีลดราคาเกือบตลอดทั้งปี อีกทั้งร้านอาหารมากมายหลายร้านด้วยกัน



อิสระอาหารเย็นตามอัธยาศัย



พักที่ ASIA HOTEL NARITA





วันที่
5

อิสระท่องเที่ยวเต็มวัน (ไม่มีรถบัสบริการ)



บริการอาหารเช้า ณ โรงแรม (6)

**อิสระเต็มวัน ให้ท่านได้เลือกซื้อทัวร์เสริม Disneyland หรือจะเลือกเดินเล่น ช้อปปิ้งตามอริยาตัย (ไม่มีรถบัสบริการ)



- **ดิสนีย์แลนด์ (Disneyland)** (ติดต่อพนักงานขายเพื่อสอบถามราคา) “ดิสนีย์แลนด์” โลกแห่งจินตนาการของราชาการ์ตูนญี่ปุ่น โดยที่โตเกียวแห่งนี้ เป็นดิสนีย์แลนด์แห่งแรกที่สร้างนอกประเทศสหรัฐอเมริกา สร้างขึ้นในปี พ.ศ. 2526 จากการมททะเล ท่านจะได้สนุกสนานกับเครื่องเล่นมากมาย หรือผจญภัยในดินแดนต่าง ๆ ทั้งเครื่องเล่นตัวใหม่จากภาพยนตร์การ์ตูนเรื่องดัง Toy Story ทั้งฉากรถกลางทะเลคาริเบียในดินแดนโจรสลัดจากภาพยนตร์ The Pirate of Caribbean หรือเซ้าขวัญกับบ้านผีสิงใน Haunted Mansion ชมภาพยนตร์สามมิติ The Invention of the Year อีกทั้งท่านได้เพลิดเพลินไปกับการเลือกซื้อสินค้าที่ระลึกสุดน่ารักในดิสนีย์แลนด์ ท่านยังจะได้สัมผัสใกล้ชิดกับตัวการ์ตูนเอกจากวอลท์ดิสนีย์ อย่าง มิกกี้เมาส์ มินนี่เมาส์ พร้อมผองเพื่อนตัวการ์ตูนอีกมากมาย หรือชมขบวน “อิลลิวซิออนเทรต” ซึ่งจะจัดเป็นรีวิวกขบวนเพื่อแสดงให้นักท่องเที่ยวได้ชมอย่างสวยงาม และอลังการด้วยเครื่องแต่งกายของนักแสดง รวมทั้งตัวการ์ตูนต่าง ๆ ของดิสนีย์



- **ย่านฮาราจูกุ (Harajuku)** เป็นหนึ่งในพื้นที่หลักของการสัญจรอันตึกตักของคนญี่ปุ่น ย่านฮาราจูกุเป็นย่านที่ขึ้นชื่อในเรื่องของแฟชั่นเป็นอย่างมาก ทั้งแฟชั่นล้ำสมัย ดอสเพลย์ หรือการแต่งตัวตามศิลปินที่โด่งดัง เพราะเป็นจุดกำเนิดของการสร้างสรรค์แฟชั่นชนิดต่าง ๆ ที่มีเอกลักษณ์เฉพาะตัว และได้รับความนิยมเป็นอย่างมากในหมู่วัยรุ่น ซึ่งบางวันก็จะมีวัยรุ่นแต่งกายด้วยชุดดอสเพลย์ต่าง ๆ มาเดินเที่ยว หรือร้านต่าง ๆ ก็จะได้แต่งกายด้วยชุดดอสเพลย์ เพื่อสร้างสีสันให้กับย่านนี้เป็นอย่างมาก ใช้เวลาเดินทางจากโรงแรมที่พักประมาณ 1 ชั่วโมง

- **พระราชวังอิมพีเรียล (Imperial Palace)** คือสถานที่ประทับของสมเด็จพระจักรพรรดิแห่งญี่ปุ่น ภายในพื้นที่กว้างใหญ่ ประกอบด้วยพระตำหนัก และอาคารต่าง ๆ มากมาย ในอดีตเคยเป็นที่ตั้งของปราสาทเอโดะ (Edo Castle) บริเวณพระราชวังจึงล้อมรอบด้วยคูน้ำ และกำแพงหินสูงตระหง่าน พระราชวังแห่งนี้ยังใช้เป็นสถานที่จัดงานพิธีสำคัญ ๆ อีกด้วย ใช้เวลาเดินทางจากโรงแรมที่พักประมาณ 1 ชั่วโมง





- **ศาลเจ้าเมจิ (Meiji Shrine)** เป็นศาลเจ้าแบบชินโตที่มีความสำคัญมากในประเทศญี่ปุ่น การสร้างศาลเจ้าแห่งนี้เป็นการออกแบบ และสร้างโดยนักออกแบบชั้นนำ และช่างฝีมือชาวญี่ปุ่นได้มีส่วนร่วมในการเป็นส่วนหนึ่งของศาลเจ้า ด้วยการบริจาคต้นไม้เพื่อปลูกเป็นป่ารอบ ๆ ศาลเจ้า มีต้นไม้ถูกส่งมาจากทั่วญี่ปุ่นถึง 100,000 ต้น มักจะมีการจัดงานแต่งงานที่นี่ย่อย ๆ ในวันปีใหม่จะมีชาวญี่ปุ่น และนักท่องเที่ยวมาขอพรที่ศาลเจ้าแห่งนี้ถึง 3 ล้านคน ใช้เวลาเดินทางจากโรงแรมที่พักประมาณ 1 ชั่วโมง

- **ตลาดปลาซึกิจิ (Tsukiji Fish Market)** เป็นตลาดที่มีชื่อเสียงมากที่สุดของญี่ปุ่น อีกทั้งยังเป็นที่ยูนิโคกกันว่าเป็นหนึ่งในตลาดปลาที่ใหญ่ที่สุดในโลก จากการที่มีการซื้อขายสินค้าทะเลกว่า 2,000 ตันต่อวัน ภายในตลาดแบ่งออกเป็น 2 ส่วนใหญ่ ๆ คือส่วนภายนอก ซึ่งมีร้านค้าปลีกและร้านอาหารตั้งเรียงรายเป็นจำนวนมาก และส่วนภายใน ซึ่งเป็นบริเวณที่ร้านค้าส่ง ใช้เจรจาธุรกิจและเป็นจุดที่มีการประมูลปลาทูน่าที่มีชื่อเสียง นักท่องเที่ยวส่วนใหญ่มักจะมาเดินช้อปปิ้ง ชิมอาหารสด ๆ ใหม่ ๆ อาทิ แซลมอน อุนิ ปลาไหล ไข่หอยเม่น หอยนางรม รวมไปถึงร้านตั้งชั้นชื่อของตลาดนี้อย่าง ไข่หวานม้วน ซึ่งถือเป็นไฮไลท์เด็ดที่ใครมาตลาดนี้ก็ต้องห้ามพลาด ใช้เวลาเดินทางจากโรงแรมที่พักประมาณ 1 ชั่วโมง



- **วัดนาริตะซัง ชินโชจิ (Naritasan Shinsho-ji Temple)** เป็นวัดพุทธเก่าแก่ในเมืองนาริตะ สร้างขึ้นในปี ค.ศ. 940



และเป็นที่รู้จักในฐานะสถานที่ท่องเที่ยวทางวัฒนธรรมที่เดินทางง่ายเนื่องจากอยู่ใกล้สนามบินนาริตะ ภายในวัดมีอาคารเก่าแก่หลายหลัง เช่น เจดีย์สามชั้น และห้องโถงหลักที่สวยงาม พร้อมสวนญี่ปุ่นให้พักผ่อน และมีถนนโอโมเตะซังโตะที่มีร้านค้า และร้านอาหารให้เลือกมากมาย นอกจากนี้ยังเป็นวัดที่มีชื่อเสียงเรื่องการขอพรให้เดินทางปลอดภัย และพิธีกรรมทางศาสนาต่าง ๆ **ใช้เวลาเดินทางจากโรงแรมที่พักประมาณ 5 นาที**

- **ออีออน มอลล์ นาริตะ (Aeon Mall Narita)** ห้างสรรพสินค้าที่รวมร้านค้า ร้านอาหาร ของอโรยสไตส์ญี่ปุ่น และซูเปอร์มาเก็ตไวโนที่เดียวกัน เป็นสถานที่ช้อปปิ้งอีกแห่งหนึ่งที่ได้รับความนิยมจากนักท่องเที่ยว ท่านสามารถเลือกซื้อสินค้าได้หลากหลาย **ใช้เวลาเดินทางจากโรงแรมที่พักประมาณ 10 นาที**



อิสระอาหารกลางวัน และเย็นตามอัธยาศัย



พักที่ ASIA HOTEL NARITA



วันที่
6

สนามบินนานาชาติมาริตะ-สนามบินนานาชาติสุวรรณภูมิ



บริการอาหารเข้า ณ โรงแรม (7)

08.55 น.

ได้เวลาอันสมควรนำท่านเดินทางสู่ สนามบินนานาชาติมาริตะ...
ออกเดินทางกลับสู่ กรุงเทพฯ ประเทศไทย โดยสายการบิน VIETJET AIR (VZ)
เที่ยวบินที่ VZ 831 (ไม่มีบริการอาหารบนเครื่อง)



ใช้เวลาบินประมาณ 7 ชั่วโมง 35 นาที

14.30 น.

คณะเดินทางถึง สนามบินนานาชาติสุวรรณภูมิ กรุงเทพฯ โดยสวัสดิภาพและความประทับใจ...



โปรดสอบถามเจ้าหน้าที่ก่อนทำการจองทุกครั้ง
สำหรับลูกค้าท่านที่ไม่ต้องการใช้ตัวเครื่องบิน (JOIN LAND)
หักออกจากราคาระหวีร์ 7.000.-/ท่าน

Real choice

สำหรับลูกค้าที่จองโปรแกรมทัวร์เส้นทางญี่ปุ่น เส้นทางชานาน สามารถเลือกใช้แพ็คเกจเสริมจาก Real Choice ได้ทุกบริการ

Real Private Choice

สำหรับท่านที่ต้องการความเป็นส่วนตัวมากขึ้น
ท่านสามารถเลือกใช้บริการ รถส่วนตัวได้
โดยมีรูปแบบรถให้เลือกถึง 3 ประเภท
โดยรถ แต่ละประเภท สามารถนั่งได้ถึง 2 ท่านขึ้นไป

เดินทาง ณ วันที่ 25/05/67



Bus (10-20 ท่าน)



VAN (2-8 ท่าน)



Alphard (2-4 ท่าน)

ติดต่อสอบถามราคากับเจ้าหน้าที่

Real Private Choice

สำหรับท่านที่ต้องการความเป็นส่วนตัวมากขึ้น
ท่านสามารถเลือกใช้บริการ รถส่วนตัวได้
โดยมีรูปแบบรถให้เลือกถึง 2 ประเภท
โดยรถ แต่ละประเภท สามารถนั่งได้ถึง 2 ท่านขึ้นไป

เดินทาง ณ วันที่ 25/05/67



VAN (7-8 ท่าน)



BUS (10-18 ท่าน)

ติดต่อสอบถามราคากับเจ้าหน้าที่

Real Seat Choice



Premium Flatbed

สำหรับท่านที่ต้องการความสะดวกสบาย
ที่นั่งกว้างขวางและสบายกว่า 94 นิ้ว
สามารถปรับนอนได้โดยอัตโนมัติ
พร้อมบริการรถเข็น
ให้บริการพร้อมรถเข็นและรถเข็นอัตโนมัติ

ราคา 1,800 / ที่นั่ง

เดินทาง ณ วันที่ 26/02/67



HOT Seat

ที่นั่งพิเศษที่กว้างขวาง 17.5 นิ้ว
ที่นั่งพิเศษที่กว้างขวางในบริการรถเข็น
โดยมีรถเข็นที่ และรถเข็น
ทุกสิ่งทุกอย่างที่จำเป็นอยู่ในรถเข็น

ราคา 2,700 / ที่นั่ง

เดินทาง ณ วันที่ 26/02/67



Quite Zone

ที่นั่งสบายที่กว้างขวาง 10 นิ้ว
ที่นั่งสบายที่กว้างขวางในบริการรถเข็น
สามารถรถเข็นได้โดยอัตโนมัติ
รถเข็นอัตโนมัติ

ราคา 1,600 / ที่นั่ง

เดินทาง ณ วันที่ 26/02/67

Real Baggage Choice

เพิ่มน้ำหนักกระเป๋า

ปกติท่านจะได้รับน้ำหนักกระเป๋าอยู่ที่ 20 กก.
สำหรับท่านที่ต้องการซื้อน้ำหนักกระเป๋าเพิ่ม

เดินทาง ณ วันที่ 26/02/67

ฟรี 20 กิโลกรัม

ซื้อเพิ่ม 5 กิโลกรัม / กิโลกรัม
ราคา 1,500 / กิโลกรัม

ซื้อเพิ่ม 10 กิโลกรัม / กิโลกรัม
ราคา 1,800 / กิโลกรัม

ซื้อเพิ่ม 20 กิโลกรัม / กิโลกรัม
ราคา 2,900 / กิโลกรัม



Real Insurance Choice

ประกันการเดินทางเสริม

ครอบคลุมการรับประกันพาหนะ อุตสาหกรรมการบินทางเดิน
เมื่อเดินทางไปยังต่างประเทศ(ที่ไม่ใช่ยุโรปประจำตัว และ ญี่ปุ่นพิเศษ)
สามารถซื้อความคุ้มครองได้ถึง สูงสุดถึง 5,000,000 บาท

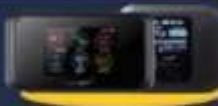
เดินทาง ณ วันที่ 26/02/67

เริ่มต้นที่

710.-



Real Wifi Choice



PACKAGE	UNLIMITED	ค่าบริการต่อคน
5 DAY	999.-	250.-
4 DAY	1,199.-	300.-

***ราคาต่อคนต่อวันรวมค่าบริการจัดส่งและค่าบริการอื่น ๆ

Soft Bank

WiFi

ใช้งานได้ฟรีในวันที่ 15 มกราคม 2568 ถึงวันที่ 15

Real admission Ticket Choice

จองตั๋วล่วงหน้า

บริการของ DisneyLand, Universal Studio ล่วงหน้า

ติดต่อสอบถามราคากับเจ้าหน้าที่

เดินทาง ณ วันที่ 25/05/67



TOKYO Disneyland



Universal Studio



Real Private Choice

➔ สำหรับท่านที่ต้องการความเป็นส่วนตัวมากขึ้น ท่านสามารถเลือกใช้บริการ รถส่วนตัวได้โดยมีรูปแบบรถให้เลือกถึง 3 ประเภท โดยรถ แต่ละประเภทสามารถนั่งได้ตั้งแต่ 2 ท่านขึ้นไป



Bus
(10-20 ท่าน)



VAN
(2-8 ท่าน)



Alphard
(2-4 ท่าน)



ติดต่อสอบถามราคากับเจ้าหน้าที่

หมายเหตุ

- ราคานี้รวมคนขับ/ค่าทางด่วน / ที่จอดรถ
- ราคานี้รวมค่าบริการน้ำดื่มวันละ 1 ขวด/ท่าน

อัปเดต ณ วันที่ 25.05.67



Real Seat Choice

vietjetair.com



NORMAL SEAT

แถวที่ 25 - 36 เป็นที่นั่งมาตรฐานของสายการบิน ราคาประหยัด เหมาะสำหรับผู้โดยสารทั่วไป

ราคา 950 / ท่าน / เที่ยวบิน

**ใช้ราคาทุกครั้งก่อนทำการสั่งซื้อ

FRONT SEAT

แถวที่ 6-11 เป็นที่นั่งบริเวณด้านหน้าเครื่อง สะดวกต่อการขึ้น-ลงเครื่อง เหมาะสำหรับผู้โดยสารที่ต้องการความสะดวก และ ความรวดเร็วในการเดินทาง

ราคา 1,050 / ท่าน / เที่ยวบิน

**ใช้ราคาทุกครั้งก่อนทำการสั่งซื้อ

PREMIUM SEAT

แถวที่ 4-5 เป็นที่นั่งพรีเมียม พื้นที่นั่งกว้าง สะดวกสบาย เหมาะสำหรับผู้โดยสารที่ต้องการความเป็นส่วนตัว และได้รับสิทธิขึ้นเครื่องก่อน

ราคา 2,400 / ท่าน / เที่ยวบิน

**ใช้ราคาทุกครั้งก่อนทำการสั่งซื้อ



Real Baggage
Choice

vietjet Air.com



เพิ่มน้ำหนักกระเป๋าเดินทาง

ปกติท่านจะได้น้ำหนักกระเป๋าอยู่ที่ 20 กก.

สำหรับท่านที่ต้องการซื้อน้ำหนักกระเป๋าเพิ่ม

ฟรี 20 กิโลกรัม

ซื้อเพิ่ม 15 กิโลกรัม
ราคา 2,100 / ท่าน / เที่ยวบิน

ซื้อเพิ่ม 20 กิโลกรัม
ราคา 2,900 / ท่าน / เที่ยวบิน



 **Real Insurance Choice**

 **ประกันการเดินทางเสริม**

ครอบคลุมการรักษาพยาบาล และ เหตุการณ์ไม่คาดฝัน
 เมื่อเดินทางไปต่างประเทศ (ที่ไม่ใช่โรคประจำตัว และ อุบัติเหตุ)
 สามารถซื้อความคุ้มครองได้ **สูงสุดถึง 5,000,000 บาท**

เริ่มต้นที่ **710.-**

จำนวนวันเดินทาง (วัน) Trip Duration (Day)	เบี้ยประกันภัย (บาท) / Premium (Baht)
	เดินทางในเอเชีย / ASIA PLUS
	ฮิปออป
1-2 วัน	710.-
3 วัน	720.-
4 วัน	800.-
5 วัน	835.-
6 วัน	875.-



****เงื่อนไขเป็นไปตามที่กรมธรรม์กำหนด****

****อัปเดต ณ วันที่ 26/02/67****

 Real Wifi Choice



Soft Bank
Wi Fi

PACKAGE	UNLIMITED	ประกันเครื่อง (เป็นการซื้อขายอะไม่ได้คืนในภายหลัง)
5 DAY	999.-	250.-
6 DAY	1,199.-	300.-

**กรุณาสอบตามเงื่อนไขกับเจ้าหน้าที่ทุกครั้งก่อนทำการสั่งซื้อ
เริ่มปรับใช้ตั้งแต่วันที่ 15 มกราคม 2568 เป็นต้นไป



Real admission
Ticket Choice

➔ จองตั๋วล่วงหน้า

บริการจองตั๋ว Disneyland , Universal Studio ล่วงหน้า

Disneyland

แจ้งจองตั๋วล่วงหน้า 2 อาทิตย์ ก่อนการเดินทาง

ติดต่อสอบถามราคากับเจ้าหน้าที่

- เช็คราคาทุกครั้งก่อนทำการสั่งซื้อ
- หมายเหตุ : แจ้งจองล่วงหน้าภายใน 2 เดือน พร้อมระบุวันเข้าเล่น



Universal Studio

แจ้งจองตั๋วล่วงหน้า 2 อาทิตย์ ก่อนการเดินทาง

ติดต่อสอบถามราคากับเจ้าหน้าที่

- เช็คราคาทุกครั้งก่อนทำการสั่งซื้อ
- หมายเหตุ : แจ้งจองล่วงหน้าภายใน 2 เดือน พร้อมระบุวันเข้าเล่น



อัพเดท ณ วันที่ 18/08/68

ข้อควรรู้

กรุณาศึกษารายละเอียดทั้งหมดก่อนทำการจอง เพื่อความถูกต้อง และ ความเข้าใจตรงกันระหว่างท่านลูกค้า และบริษัทฯ เมื่อท่านตกลงชำระเงินมัดจำ หรือ ค่าทัวร์ทั้งหมดกับทางบริษัทฯแล้ว ทางบริษัทฯ จะถือว่าท่าน ได้ยอมรับเงื่อนไขข้อตกลงต่างๆทั้งหมด



กรณีท่านมีเที่ยวบินภายในประเทศ

ในกรณีที่เที่ยวบินระหว่างประเทศ มีการยกเลิกเที่ยวบิน เปลี่ยนแปลงเวลาบิน หรือเกิดเหตุวิสัยอื่นๆ ที่ทำให้ไม่สามารถเดินทางได้ตามวันและเวลาที่กำหนด ทางบริษัทฯ และสายการบิน ขอสงวนสิทธิ์ ไม่รับผิดชอบต่อเที่ยวบินภายในประเทศ และ/หรือ เที่ยวบินที่นอกเหนือโปรแกรมที่ท่านทำการจอง เนื่องจากบริษัทฯ นำเสนอขายโปรแกรมเที่ยวบินต่างประเทศ โดยมีจุดเริ่มต้นสนามบินต้นทาง (ดอนเมืองหรือสุวรรณภูมิ) เท่านั้น



การจัดที่นั่งบนเครื่องบินของกรุ๊ป

ขึ้นอยู่กับนโยบายของสายการบิน ทางบริษัทฯ ไม่สามารถกำหนด หรือ เปลี่ยนแปลงได้



บริษัทฯ ขอสงวนสิทธิ์ รายการทัวร์สามารถเปลี่ยนแปลงได้ตามความเหมาะสม

เนื่องจากสภาวะอากาศ , ภัยธรรมชาติ เช่น วาตภัย อัคคีภัย อุทกภัย, การระบาดของโรคติดต่อ, ความไม่สงบทางการเมือง , สงครามระหว่างประเทศ และภายในประเทศ, สายการบิน เป็นต้น อาจมีการเปลี่ยนแปลงโปรแกรมตามความเหมาะสม โดยมีต้องแจ้งให้ทราบล่วงหน้า และขอสงวนสิทธิ์ในการไม่คืนค่าทัวร์ทั้งหมด หรือคืนเงินบางส่วน ตามดุลยพินิจของบริษัทฯ

การบริการของรถบัสนำเที่ยวญี่ปุ่น ตามกฎหมายของประเทศญี่ปุ่น สามารถให้บริการได้วันละ 10 ชั่วโมง มีอาจเพิ่มเวลาได้ โดยมีคนขับรถ และ คนขับจะเป็นผู้บริหารเวลาตามความเหมาะสม ทั้งนี้ขึ้นอยู่กับสภาพการจราจรในวันเดินทางนั้นๆ เป็นหลัก จึงขอสงวนสิทธิ์ในการปรับเปลี่ยนเวลาท่องเที่ยว ตามสถานที่ในโปรแกรมการเดินทาง



ซื้อตั๋วแล้ว



ยกเลิกการเดินทาง

ได้เงินคืนหรือไม่ ?
จ่ายเงินคืนอย่างไร?

ผู้เดินทางขอยกเลิก
ก่อนเดินทาง 30 วันขึ้นไป

ค่าตั๋ว

หัก

ค่าใช้จ่ายที่
จ่ายจริง ของ
บริษัทตั๋ว
(ถ้ามี)

=

เงินที่ได้คืน



ผู้เดินทางขอยกเลิก
ก่อนเดินทาง 16-29 วัน

ค่าตั๋ว

หัก

ค่าใช้จ่ายที่
จ่ายจริง ของ
บริษัทตั๋ว
(ถ้ามี)

=

เงินที่ได้คืน

ผู้เดินทางขอยกเลิก
ก่อนเดินทาง 0-15 วัน

=

ไม่ได้รับเงินคืน



กรณีมีเหตุยกเลิกตั๋ว
โดยไม่ใช่ความผิด
บริษัทตั๋ว

ค่าตั๋ว

หัก

ค่าใช้จ่ายที่
จ่ายจริง ของ
บริษัทตั๋ว
(ถ้ามี)

=

เงินที่ได้คืน

หมายเหตุ !! ค่าใช้จ่ายจริงของบริษัทตั๋ว ได้แก่
ค่าธรรมเนียมการจอง ค่ามัดจำของบัตรโดยสารเครื่องบิน และค่าใช้จ่ายที่จำเป็นอื่น ๆ
โดยต้องแสดงหลักฐานการจ่ายให้ผู้เดินทางทราบด้วย



อัตราค่าบริการ รวมอะไรบ้าง?

1

ค่าตัวเครื่องบิน
ขาไป - ขากลับ

(ตามรายการระบุ รวมถึงค่าภาษี
สนามบิน และ ค่าภาษีน้ำมัน)



ค่ารถโค้ชปรับอากาศ
ตามรายการที่ระบุ

2

3

โรงแรมที่พักตามระบุ
หรือ เกียบเต่า

(พัก 2-3 ท่าน/ห้อง)



ค่าธรรมเนียม
เข้าชมสถานที่ต่างๆ

ตามรายการที่ระบุ

4

5

ภาษีมูลค่าเพิ่ม 7%
ภาษีหัก ณ ที่จ่าย 3%

(คิดเฉพาะค่าบริการ)



ค่าอาหาร
ตามรายการที่ระบุ

6

7

ค่าเบี้ยประกัน
อุบัติเหตุในระหว่างการเดินทาง
ท่องเที่ยวต่างประเทศ

วงเงินประกันท่านละ: 500,000 บาท
(ไม่ครอบคลุมถึงสุขภาพ อาการเจ็บป่วย หรือโรคประจำตัว)
กรณีเสียชีวิตจากอุบัติเหตุระหว่างการเดินทางท่องเที่ยว
วงเงินประกันท่านละ: 1,000,000 บาท (เงื่อนไขตามกรมธรรม์)





อัตราค่าบริการ

ไม่รวมอะไรบ้าง?



ค่าทิปมัคคุเทศก์ คนขับรถ

2,000 บาท/ท่าน/ทริป

เดินทางขั้นต่ำ 30 ท่าน หากต่ำกว่ากำหนด กรุ๊ปจะไม่สามารถเดินทางได้ หากผู้เดินทางทุกท่านยินดีที่จะชำระค่าบริการเพิ่มเพื่อให้คณะเดินทางได้ ทางเรา ยินดีที่จะประสานงานในการเดินทางตามประสงค์ให้ท่านต่อไป ทางบริษัทฯ ขอสงวนสิทธิ์ในการงดออกเดินทาง และ เลื่อนการเดินทางไป ในวันอื่นต่อไป โดยทางบริษัทฯ จะแจ้งให้ท่านทราบล่วงหน้า



ค่าใช้จ่ายส่วนตัว
ของผู้เดินทาง

- ค่าหนังสือเดินทาง
- ค่าโทรศัพท์
- ค่าอาหาร เครื่องดื่ม
- ค่าสิทธิ
- ค่าวีซ่าในต่างประเทศ
- ค่าเช่าพาหนะต่างๆ ที่มีใช้ในรายการ



ค่าธรรมเนียมกระเป๋า
สัมภาระที่มีน้ำหนักเกินกว่า
ที่สายการบินนั้นๆ กำหนด
หรือ สัมภาระใหญ่เกิน
ขนาดมาตรฐาน



ค่าภาษีน้ำมัน
ที่ทางสายการบินเรียกเก็บเพิ่ม
ในภายหลังจากทางบริษัทฯ
ได้ออกตัวเครื่องบินไปแล้ว



ค่าธรรมเนียมวีซ่า
เข้าประเทศญี่ปุ่น

กรณีประกาศให้กลับมายังร้องขอวีซ่าอีกครั้ง
(เนื่องจากทางญี่ปุ่นได้ประกาศยกเว้นการยื่นวีซ่าเข้า
ประเทศญี่ปุ่นให้กับคนไทย สำหรับผู้ที่ประสงค์พำนัก
ระยะสั้นในประเทศญี่ปุ่นไม่เกิน 15 วัน)

หากในภายหลังกางรัฐบาลญี่ปุ่นประกาศให้ยื่นวีซ่าตามเดิม
ผู้เดินทางจะต้องชำระค่าธรรมเนียมสำหรับการยื่นร้องขอวีซ่าเพิ่มเติม

เงื่อนไขที่ควรรู้



เงื่อนไขการจอง และ การชำระเงิน

(เฉพาะการส่งจอยท์วอร์เท่านั้น ไม่รวมการตัดกรุ๊ป หรือกรุ๊ปเหมา)



มัดจำท่านละ 15,000 บาท ภายหลังจากที่ท่านได้รับอีเมลขอกำหนดการจอง 1 วัน กรณีลูกค้าทำการจองน้อยกว่าวันเดินทาง 30 วัน ทางบริษัทฯ ขอสงวนสิทธิ์ในการเก็บค่าทัวร์เต็มจำนวนทันทีในวันจองเท่านั้น



ส่วนที่เหลือ ชำระก่อนวันเดินทาง 30 วัน (นับรวมวันเสาร์ และอาทิตย์)

- หากไม่ชำระมัดจำตามที่กำหนด ขอขอยกเลิกที่บังก์ให้ลูกค้าท่านอื่นที่รออยู่
- หากชำระไม่ครบตามจำนวน บริษัทฯ ถือว่าท่านยกเลิกการเดินทางโดยอัตโนมัติโดยไม่มีเงื่อนไข
- เมื่อท่านชำระเงินไม่ว่าจะทั้งหมด หรือบางส่วน ทางบริษัทฯ ถือว่าท่านได้ยอมรับเงื่อนไขและข้อตกลงต่างๆที่ได้ระบุไว้ทั้งหมดนี้แล้ว



หากชำระเงินในแต่ละส่วนแล้ว โปรดส่งสำเนาการโอนเงิน พร้อมระบุชื่อพนักงานขาย มาทางอีเมล หรือ แนบสลิปผ่านระบบจองที่นั้งออนไลน์ของทางบริษัทฯ

1.1 เงื่อนไขยกเลิกการจอง (เฉพาะการส่งจอยท์วอร์เท่านั้น ไม่รวมการตัดกรุ๊ป หรือกรุ๊ปเหมา)

- ยกเลิกก่อนการเดินทางไม่น้อยกว่า 30 วัน คืนเงินบางส่วน (หักจากค่าใช้จ่ายที่เกิดขึ้นจริงแล้ว เช่น ค่ามัดจำบัตรโดยสารเครื่องบิน และมัดจำค่าบริการโรงแรม, รถโค้ช ร้านอาหาร จากทางต่างประเทศ)
- ยกเลิกก่อนการเดินทางไม่น้อยกว่า 30 วัน คืนเงินค่าทัวร์ 50% (จากราคาทัวร์ที่ซื้อ)
- ยกเลิกก่อนการเดินทางไม่น้อยกว่า 15 วัน ไม่สามารถคืนเงินได้ / สามารถเปลี่ยนแปลงผู้เดินทางได้ (เปลี่ยนชื่อ) ต้องแจ้งให้บริษัทฯ ทราบล่วงหน้าอย่างน้อย 7 วัน

1.2 เงื่อนไขยกเลิกการจอง / เดินทางวันหยุด หรือเทศกาล และ โปรแกรม

ที่เดินทางด้วยเที่ยวบินพิเศษ Charter Flight

กรุ๊ปที่เดินทาง **ในช่วงวันหยุด หรือเทศกาล** ที่ต้องการันตีค่าบัตรโดยสารทั้งหมด และที่นั่งกับสายการบิน หรือกรุ๊ปที่มีการการันตีค่าที่พักทั้งหมด และอื่นๆโดยตรง หรือโดยการผ่านตัวแทนในประเทศหรือต่างประเทศ และไม่อาจขอคืนเงินได้ **รวมถึงเที่ยวบินพิเศษ CHARTER FLIGHT** ขอสงวนสิทธิ์ไม่มีการคืนเงินทุกกรณี ทั้งมัดจำ หรือค่าทัวร์ทั้งหมด เนื่องจากเป็นการเหมาจ่ายในเที่ยวบิน และโปรแกรมนั้นๆ **ซึ่งไม่สามารถใช้เงื่อนไขยกเลิกการจองร่วมกับข้อที่ 1.1 ได้**

2 เชื้อนโงการจอง และการชำระเงิน *เฉพาะการตักกริป หรือกริปเหมา ซึ่งเป็นข้อตกลงระหว่าง บริษัททักวอร์ ผู้งาย และ บริษัททักวอร์ผู้ซื้อ เท่านั้น



มัดจำค่าและ 15,000 บาท ภายหลังจากที่ค่าบได้รับอันวอยซ์การจอง 1 วัน
(กรณีลูกค้าทำการจองนือยกกว่าวันเดินทาง 45 วัน ทางบริษัทฯ ขอสงวนสิกร์ในการเก็บค่า
ทักวอร์เต็มจำนวนกันก็ในวันจองเท่านั้น)



ส่วนที่เหลือ ชำระก่อนวันเดินทาง 45 วัน
(นับรวมวันเสาร์ และอาทิตย์)



หากไม่ชำระมัดจำตามที่กำหนด
บริษัทฯ ถือว่าค่าบยกเลิกการเดินทาง
โดยอัตโนมัติโดยไม่มีเชื้อนโง



หากชำระไม่ครบตามจำนวน
บริษัทฯ ถือว่าค่าบยกเลิกการเดินทาง
โดยอัตโนมัติโดยไม่มีเชื้อนโง



เมื่อค่าบชำระเงิน ไม่ว่าจะทั้งหมด
หรือ บางส่วน
ทางบริษัทฯ ถือว่าค่าบได้ยอมรับเชื้อนโง
และ ข้อตกลงต่างๆที่ได้ระบุไว้ทั้งหมดนี้แล้ว

2.1 เชื้อนโงยกเลิกการจอง

- ยกเลิกก่อนการเดินทางไม่น้อยกว่า 60 วัน คืนเงินเต็มจำนวน
- ยกเลิกก่อนการเดินทางน้อยกว่า 60 วัน ทางบริษัทฯ ขอสงวนสิกร์ไม่คืนเงินค่ามัดจำ
ทั้งหมด ในทุกกรณี โดยไม่มีเชื้อนโงใดๆทั้งสิ้น
- ยกเลิกการเดินทางหลังจากที่ชำระค่าทักวอร์เต็มจำนวนแล้ว ทางบริษัทฯ ขอสงวนสิกร์
ไม่คืนเงินทั้งหมดในทุกกรณี โดยไม่มีเชื้อนโงใดๆทั้งสิ้น

2.2 เชื้อนโงยกเลิกการจอง / เดินทางวันหยุด หรือเทศกาล และโปรแกรมที่เดิน ทางด้วยเที่ยวบินพิเศษ Charter Flight

- กริปที่เดินทาง ใน ช่วงวันหยุด หรือเทศกาล ที่ต้องการันตีค่าบัตรโดยสารทั้งหมด
และ ที่นั่งกับสายการบิน หรือกริปที่มีการันตีค่าบริการที่พัก ทั้งหมด และอื่นๆโดยตรง
หรือโดยการผ่าบตัวแบนในประเทศ หรือ ต่างประเทศ และไปอาจขอคืนเงินได้ รวมถึง
เที่ยวบินพิเศษ CHARTER FLIGHT ขอสงวนสิกร์ไม่มีการคืนเงินทุกกรณี ทั้งมัดจำ หรือ
ค่าทักวอร์ทั้งหมด เนื่องจากการเหมาะจ่ายในเที่ยวบิน และโปรแกรมอื่นๆ ซึ่งไม่สามารถ
ใช้เชื้อนโงยกเลิกการจองร่วมกับข้อที่ 2.1 ได้

3

เงื่อนไขกรณีเกิดภัยพิบัติ ไม่ว่ากรณีใดๆ หากเกิดภัยพิบัติตามธรรมชาติ หรือ ภัยพิบัติอื่นไม่สามารถ คาดการณ์ล่วงหน้าได้



เช่น พายุไต้ฝุ่น แผ่นดินไหว สึนามิ หรือโรคระบาด
ในประเทศ หรือ นอกประเทศ หรือเมืองที่ท่านเดินทางไป

ลูกค้าไม่สามารถที่จะนำเหตุการณ์ดังกล่าวมาขอยกเลิก หรือ ขอเงินคืนได้ และ บริษัทฯ
จะไม่คืนเงินใดๆ ทั้งสิ้น แต่จะขอสงวนสิทธิ์ในการพิจารณาเรื่องการเดินทางออกไปได้ตามที่บริษัทฯ ได้แจ้ง
จนกว่าภัยพิบัตินั้นจะสิ้นสุดลง



โปรดตรวจสอบ Passport
จะต้องมีอายุคงเหลือ ณ วันเดินทางมากกว่า 6 เดือนขึ้นไป และ เหลือ
หน้ากระดาษอย่างต่ำ 2 หน้า หากไม่มั่นใจโปรดสอบถาม



หมายเหตุ

กรณีที่เกิดกองตรวจคนเข้าเมืองกรุงเทพฯ และในต่างประเทศ ปฏิเสธมิให้เดินทางออก หรือ เข้าประเทศที่ระบุไว้
ในรายการเดินทาง บริษัทฯ ขอสงวนสิทธิ์ที่จะไม่คืนค่าทัวร์ไม่ว่ากรณีใดๆ ทั้งสิ้น รวมถึงเมื่อท่านออกเดินทาง
ไปกับคณะแล้ว ถ้าท่านงดการใช้บริการรายการใดรายการหนึ่ง หรือไม่เดินทางพร้อมคณะ ถือว่าท่านสละสิทธิ์
ไม่อาจเรียกร้องค่าบริการคืน ไม่ว่ากรณีใดๆ ทั้งสิ้น



ข้อมูลเพิ่มเติม : ตัวเครื่องบิน และ ที่นั่ง

➔ ในการเดินทางเป็นหมู่คณะ ผู้โดยสารจะต้องเดินทางไป-กลับพร้อมกัน ไม่สามารถเลื่อนวันเดินทางกลับได้

➔ กรณี ยกเลิกการเดินทาง บัตรโดยสารไม่สามารถยกเลิก หรือคืนเงินบางส่วนได้



vietjet Air.com



ข้อมูลเพิ่มเติม : โรงแรมที่พัก



เนื่องจากการวางแผนแบบห้องพักของแต่ละโรงแรมแตกต่างกัน ซึ่งอาจทำให้ห้องพักแบบ
ห้องเดี่ยว (Single) และห้องคู่ (Twin / Double) และ ห้องพักแบบ 3 ท่าน / 3 เตียง (Triple Room)
ห้องพักอาจจะไม่ติดกัน



กรณีมีงานจัดประชุมนานาชาติ (Trade Fair) เป็นผลให้ค่าโรงแรมสูงขึ้นมาก และห้องพักในเมืองเต็ม
บริษัทฯ ขอสงวนสิทธิ์ในการปรับเปลี่ยน หรือย้ายเมืองเพื่อให้เกิดความเหมาะสม



กรณีต้องการพักแบบ 3 ท่าน ต่อห้อง (Triple Room)
ในกรณีที่โรงแรมไม่มีห้อง Triple Room ทางบริษัทฯ ขอสงวนสิทธิ์ในการจัดห้องให้เป็นแบบ
แยก 2 ห้อง คือ 1 ห้องพักรู้ และ 1 ห้องพักเดี่ยว



มาตรฐานขนาดห้องพักของประเทศญี่ปุ่น

ห้องคู่ (TWIN) จะอยู่ที่ 14-16 ตารางเมตร
ห้องเดี่ยว และห้องคู่ 1 เตียงเดี่ยว (Single & Double) จะอยู่ที่ 12-14 ตารางเมตร
ห้องพักแบบ 3 ท่าน (Triple Room) จะอยู่ที่ 16-18 ตารางเมตร



ข้อมูลเพิ่มเติม : สัมภาระ และ ค่าพนักงานยกกระเป๋า (Porter)



สำหรับน้ำหนักของสัมภาระที่ทางสายการบินอนุญาตให้บรรทุกได้ที่ห้องเครื่องบิน คือ 20 กิโลกรัม
(สำหรับผู้โดยสารชั้นประหยัด / Economy Class Passenger) การเรียกค่าระวางน้ำหนักเพิ่มเป็นสิทธิ์
ของสายการบินที่ท่านไม่อาจปฏิเสธได้ (ท่านต้องชำระในส่วนที่โดนเรียกเก็บเพิ่ม)



สำหรับกระเป๋าสัมภาระของผู้โดยสาร (ยกเว้นการก) สามารถนำสัมภาระพกพาขึ้นเครื่องได้ไม่เกิน 2 ชิ้น
ได้แก่ กระเป๋าสัมภาระ: 1 ชิ้น หรือกระเป๋าใส่คอมพิวเตอร์ หรือกระเป๋าถือ หรือกระเป๋าขนาดเล็กอีก 1 ชิ้น
ต้องมีขนาดไม่เกิน 56 ซม.(สูง)x36 ซม.(กว้าง)x 23 ซม.(หนา)
ต้องสามารถจัดเก็บไว้ในช่องเก็บสัมภาระเหนือศีรษะภายในห้องโดยสารได้



ในกรณีที่กระเป๋าเดินทาง สัมภาระของท่าน เสียหาย สูญหาย
หรือเกิดความล่าช้าจากการเดินทาง ทางบริษัทฯ
ขอสงวนสิทธิ์ไม่รับผิดชอบในค่าใช้จ่ายต่างๆที่เกิดขึ้น ในทุกกรณี
หมายเหตุ... (สำคัญมาก!!! ผู้โดยสารควรรับทราบก่อนการเดินทาง)



โรงแรมส่วนใหญ่ในประเทศญี่ปุ่นไม่มีพนักงานยกกระเป๋า (Porter) ให้บริการ
ท่านจึงต้องดูแลกระเป๋าเดินทาง และ สัมภาระด้วยตนเอง ขอแนะนำให้ผู้โดยสารเตรียมเสื้อผ้าและสิ่งของจำเป็น
ให้เหมาะสมกับจำนวนวันเดินทาง เพื่อความสะดวกสบายตลอดทริป

IMPORTANT!
INFORMATION

ข้อควรรู้ก่อนทำการจองทัวร์ สำคัญมาก!!!

1

รายการอาจมีการเปลี่ยนแปลงตามความเหมาะสม

เนื่องจาก การยกเลิกเที่ยวบิน ความล่าช้าของสายการบิน โรงแรม ที่พัก การจราจร เหตุการณ์ทางการเมือง การนัดหยุดงาน การก่อจลาจล อุบัติเหตุ สภาพอากาศ ภัยธรรมชาติ วาดภัย อัคคีภัย โรคระบาด ในประเทศ หรือนอกประเทศ หรือเมืองที่ท่านเดินทางไป หรือ ไม่ว่าจะด้วยสาเหตุใดๆ ก็ตาม **(ซึ่งเป็นเหตุการณ์ที่นอกเหนือการควบคุมจากทางบริษัทฯ)** โดยทางบริษัทฯ จะคำนึงถึงความปลอดภัยของลูกค้าเป็นสำคัญ

2

หากท่านยกเลิกทัวร์

เนื่องจากเหตุการณ์ความไม่สงบทางการเมือง สายการบิน สภาพอากาศ ภัยธรรมชาติ วาดภัย อัคคีภัย โรคระบาด ในประเทศ หรือนอกประเทศ หรือเมืองที่ท่านเดินทางไป แต่สายการบิน หรือในส่วนของการบริการทางประเทศที่ท่านเดินทางท่องเที่ยว ยังคงให้บริการอยู่เป็นปกติ ทางบริษัทฯ ขอสงวนสิทธิ์ในการไม่คืนค่าทัวร์ทั้งหมด หรือบางส่วนให้กับท่าน

3

หากในวันเดินทาง สถานที่ท่องเที่ยวใดที่ไม่สามารถเข้าชมได้

สถานที่ท่องเที่ยวใดที่ไม่สามารถเข้าชมได้ ไม่ว่าจะด้วยสาเหตุใดก็ตาม **ทางบริษัทฯ จะหาสถานที่ท่องเที่ยวใหม่ทดแทน หรือคืนค่าใช้จ่ายบางส่วนนั้นให้**

4

บริษัทฯ จะไม่รับผิดชอบและขอสงวนสิทธิ์ในการไม่คืนค่าทัวร์ทั้งหมด หรือ บางส่วนให้กับท่าน ในกรณีดังนี้

- กรณีที่กองตรวจคนเข้าเมือง ห้ามผู้เดินทาง เดินทาง เนื่องจากมีสิ่งผิดกฎหมาย หรือสิ่งของห้ามนำเข้าประเทศ **เอกสารเดินทางไม่ถูกต้อง** หรือความประพฤติส่อไปในทางเสื่อมเสียด้วยเหตุผลใดๆ ก็ตามที่ทางกองตรวจคนเข้าเมืองห้ามเดินทาง
- กรณีที่สถานทูตงดออกวีซ่า อันสืบเนื่องมาจากตัวผู้โดยสารเอง
- กรณีที่กองตรวจคนเข้าเมืองของประเทศไทยงดออกเอกสารเข้าเมือง ให้กับชาวต่างชาติ หรือ คนต่างด้าวที่พำนักอยู่ในประเทศไทย



จากมาตรการยกเว้นวีซ่าเข้าประเทศญี่ปุ่นให้กับคนไทย

ผู้ที่ประสงค์จะพำนักระยะสั้น ในประเทศญี่ปุ่นไม่เกิน 15 วัน ไม่ว่าจะด้วยวัตถุประสงค์ เพื่อการท่องเที่ยว เยี่ยมญาติ หรือธุรกิจ จะต้องยื่นเอกสารใบขึ้นตอนการตรวจเข้าเมือง เพื่อยืนยันการมีคุณสมบัติ การเข้าประเทศญี่ปุ่น ดังต่อไปนี้

1. ตัวเครื่องบินขาออกจากประเทศญี่ปุ่น (ทางบริษัทฯ จัดการให้)
2. สิ่งที่ยืนยันว่าท่านสามารถรับผิดชอบค่าใช้จ่ายที่อาจเกิดขึ้นในระหว่างที่พำนักในประเทศญี่ปุ่นได้ (เช่น เงินสด บัตรเครดิต เป็นต้น)
3. ชื่อ ที่อยู่ และหมายเลขติดต่อในระหว่างที่พำนักในประเทศญี่ปุ่น (ทางบริษัทฯ จัดการให้)
4. กำหนดการเดินทางระหว่างที่พำนักในประเทศญี่ปุ่น (ทางบริษัทฯ จัดการให้)

• คุณสมบัติการเข้าประเทศญี่ปุ่น

(สำหรับกรณีการเข้าประเทศญี่ปุ่นด้วยมาตรการยกเว้นวีซ่า)

1. หนังสือเดินทางต้องมีอายุการใช้งานเหลืออยู่ ไม่ต่ำกว่า 6 เดือน
2. กิจกรรมใดๆ ที่จะกระทำในประเทศญี่ปุ่นจะต้องไม่เป็นที่ขัดต่อกฎหมายและเข้าข่ายคุณสมบัติ การพำนักระยะสั้น
3. ในขั้นตอนการขอเข้าประเทศ จะต้องระบุระยะเวลาการพำนักไม่เกิน 15 วัน
4. เป็นผู้ที่ไม่ม่ประวัติการถูกส่งตัวกลับจากประเทศญี่ปุ่น มิได้อยู่ในระยะเวลาของการถูกปฏิเสธ ไม่ให้เข้าประเทศ และ ไม่เข้าข่ายคุณสมบัติที่จะถูกปฏิเสธไม่ให้เข้าประเทศ



หมายเหตุ : กรุณาอ่านศึกษารายละเอียดทั้งหมดก่อนทำการจอง เพื่อความถูกต้อง และ ความเข้าใจตรงกันระหว่างท่านลูกค้า และบริษัท

1

บริษัทฯ ขอสงวนสิทธิ์ที่จะเลื่อนการเดินทาง หรือ ปรับราคาค่าบริการขึ้น ในกรณีที่มิผู้ร่วมคณะไม่ถึง 30 ท่าน

2

ขอสงวนสิทธิ์การเก็บค่าน้ำมันและภาษีสนามบินทุกแห่งเพิ่ม หากสายการบินมีการปรับขึ้นก่อนวันเดินทาง

3

บริษัทฯ จะไม่รับผิดชอบใดๆ ทั้งสิ้น หากเกิดกรณีความล่าช้าจากสายการบิน การยกเลิกบิน การประท้วง การนัดหยุดงาน การก่อการจลาจล ภัยธรรมชาติ การนำสิ่งของผิดกฎหมาย ซึ่งอยู่นอกเหนือความรับผิดชอบของบริษัทฯ

- 4 บริษัทฯ จะไม่รับผิดชอบใดๆ ทั้งสิ้น หากเกิดสิ่งของสูญหาย อันเนื่องเกิดจากความประมาทของท่าน เกิดจากการโจรกรรม และอุบัติเหตุจากความประมาทของนักท่องเที่ยวเอง
- 5 เมื่อท่านตกลงชำระเงินมัดจำหรือค่าทัวร์ทั้งหมดกับทางบริษัทฯ แล้ว ทางบริษัทฯ จะถือว่าท่านได้ยอมรับเงื่อนไขข้อตกลงต่างๆ ทั้งหมด
- 6 รายการนี้เป็นเพียงข้อเสนอที่ต้องได้รับการยืนยันจากบริษัทฯ อีกครั้งหนึ่ง หลังจากได้สำรองโรงแรมที่พักในต่างประเทศเรียบร้อยแล้ว โดยโรงแรม จัดในระดับใกล้เคียงกัน ซึ่งอาจจะปรับเปลี่ยนตามที่ระบุในโปรแกรม
- 7 การจัดการเรื่องห้องพัก เป็นสิทธิของโรงแรมในการจัดห้องให้กับกรุ๊ป ที่เข้าพัก โดยมีห้องพักสำหรับผู้สูบบุหรี่ / ปลอดบุหรี่ได้ โดยอาจจะ ขอเปลี่ยนห้องได้ตามความประสงค์ของผู้ที่พัก ทั้งนี้ขึ้นอยู่กับความพร้อม ให้บริการของโรงแรม และไม่สามารถรับประกันได้
- 8 กรณีผู้เดินทางต้องการความช่วยเหลือเป็นพิเศษ อาทิเช่น ใช้วีลแชร์ กรุณาแจ้งบริษัทฯ อย่างน้อย 7 วันก่อนการเดินทาง มิฉะนั้นบริษัทฯ ไม่สามารถจัดการล่วงหน้าให้ได้ **วีลแชร์สำหรับใช้ในสนามบินเท่านั้น**
- 9 มีบุคคลที่ พนักงาน และตัวแทนของผู้จัด ไม่มีสิทธิ์ในการให้คำสัญญาใดๆ ทั้งสิ้นแทนผู้จัด นอกจากนี้เอกสารลงนามโดยผู้มีอำนาจ ของผู้จัดกำกับเท่านั้น
- 10 ในกรณีที่ผู้เดินทางไม่ผ่านการพิจารณา หรือการอนุญาต ให้เดินทางเข้าประเทศญี่ปุ่น หรือการออกเดินทางจากประเทศไทย โดยเจ้าหน้าที่ตรวจคนเข้าเมือง หรือ กรมแรงงาน ของทั้งสองประเทศ อันเนื่องมาจากการกระทำที่ส่อไปในทางผิดกฎหมาย การหลบหนี เข้าออกเมือง เอกสารเดินทางไม่ถูกต้อง หรือการถูกปฏิเสธในกรณีอื่นๆ ทางผู้จัดจะไม่รับผิดชอบ และไม่สามารถคืนค่าใช้จ่ายต่างๆ ได้เนื่องจาก เป็นค่าใช้จ่ายที่ได้ทำการชำระแบบเหมาจ่ายให้กับตัวแทนต่างๆ ในประเทศญี่ปุ่นแล้ว

11

สภาพการจราจรในช่วงวันเดินทางตรงกับวันหยุดเทศกาลของญี่ปุ่น หรือ วันเสาร์อาทิตย์ รถอาจจะติด ทำให้เวลาในการท่องเที่ยว และ ซุปปิ้งแต่ละสถานที่น้อยลง โดยเป็นดุลยพินิจของมัคคุเทศก์ และคนขับรถ ในการบริหารเวลา ซึ่งอาจจะขอความร่วมมือจากผู้เดินทางในบางครั้ง ที่ต้องเร่งรีบ เพื่อให้ได้ท่องเที่ยวตามโปรแกรม

12

บริการน้ำดื่มทำวันละ 1 ขวด ต่อคน /ต่อวัน เฉพาะในวันที่มีการให้บริการโดยรถบัส

13

การให้บริการของรถบัสนำเที่ยวญี่ปุ่น ตามกฎหมายของประเทศญี่ปุ่น สามารถให้บริการวันละ 10 ชั่วโมง และไม่เกินเวลา 19.00 น. ตามเวลาท้องถิ่นประเทศญี่ปุ่น มีอาจเพิ่มเวลาได้ โดยมัคคุเทศก์ และ คนขับจะเป็นผู้บริหารเวลาตามความเหมาะสม ทั้งนี้ขึ้นอยู่กับสภาพการจราจรในวันเดินทางนั้นๆเป็นหลัก จึงขอสงวนสิทธิ์ ในการปรับเปลี่ยนเวลาท่องเที่ยวตามสถานที่ในโปรแกรมการเดินทาง

ขอขอบพระคุณทุกท่านที่มอบความไว้วางใจให้กับเรา
ดูแลเรื่องการท่องเที่ยวและบริการ

